

ミスミ

ワイヤー電極線(高速加工用タイプ)

●高速加工向け特殊配合黄銅タイプ

MBWX

5kg巻

20kg巻



■材質:  
ワイヤー線:黄銅  
■製造国:日本  
■線径公差:±0.001

1巻単位

1ケース単位 4巻入

| 型番   | 線径   | 巻質量<br>(kg) | パラフィン<br>なし:N | 1ケース<br>入数 | ボビンの色 | 引張強さ<br>(MPa) | ※通常ケース単価<br>(1kg当り単価) |                   |                   |
|------|------|-------------|---------------|------------|-------|---------------|-----------------------|-------------------|-------------------|
|      |      |             |               |            |       |               | 1~4ケース                | 5~9ケース            | 10ケース~            |
| MBWX | 0.2  | 5           | N             | 4          | 透明    | 700~1,000     | 32,200<br>(1,610)     | 30,200<br>(1,510) | 29,600<br>(1,480) |
|      |      | 20          |               | 1          | グレー   |               |                       |                   |                   |
|      | 0.25 | 5           |               | 4          | 透明    |               |                       |                   |                   |
|      |      | 20          |               | 1          | グレー   |               |                       |                   |                   |
|      | 0.3  | 5           |               | 4          | 透明    |               |                       |                   |                   |
|      |      | 20          |               | 1          | グレー   |               |                       |                   |                   |

上記価格は、2015年1月31日ご注文分までに適用される価格です。

①5kg巻はボビン単位の販売は行っておりません。ケース単位での販売となります。

②パラフィンとは、ワイヤー線の表面に塗付される潤滑剤です。パラフィン有無の選定にあたっては、ワイヤー放電加工機の取扱説明書等でご確認ください。パラフィン付ワイヤーを推奨している機種の場合は、MBWS(P.846)・MBWB(P.847)をご使用ください。

ワイヤー電極線

ワイヤーカット用  
部品

イオン交換樹脂

放電加工用  
フィルター

電極ブランク

放電加工用  
化学薬品

ワイヤー放電加工  
放電用治具

●価格の見直しについて

①原材料の市場価格変動状況に従い、価格の見直しを実施いたします。見直し実施日は毎月最初のミスミ営業日です。見直し実施日当日の受注分から、見直し後の価格を適用いたします。最新の価格情報については、下記ミスミホームページにてご確認ください。

URL: [http://jp.misumi-ec.com/vona2/fs\\_processing/T0400000000/T0401000000/](http://jp.misumi-ec.com/vona2/fs_processing/T0400000000/T0401000000/)



Order  
注文例

MBWX 0.2 - 5 - N

型番 線径 巻質量 (kg) パラフィン  
なし



Delivery  
出荷日

3 日目出荷

EGが特長!

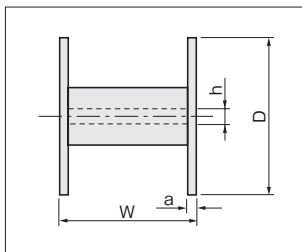
- 独自の特殊配合黄銅ワイヤーを採用いたしました。
- 高い放電エネルギーを与えることができるため、加工速度の大幅な高速化(最大50%)が可能になります。(当社一般黄銅線比)
- 市販の高速加工向けワイヤー(垂鉛コートタイプ等)に比べ、粉の発生を低減させています。
- 自動結線率・位置決め精度は、一般黄銅線と同条件で確保できます。

①ご使用上の注意

- ワイヤー放電加工機の一般黄銅線向け標準条件では最適な加工ができません。ワーク材質・ワーク厚などに応じ、条件設定を変更の上でご使用ください。(条件設定例 P.850)
- 加工速度の高速化にともなって放電ギャップが拡大しますので、一般黄銅線に比べオフセットを数μm大きくする必要があります。加工精度確保のため、事前にテストカットを実施しご確認くださいことをお勧めします。

●使用済みフィルターについて

①使用済みのボビンを無料回収しております。  
(ボビン回収対象商品のみ) 詳細 P.851



●ボビン寸法

| ボビンサイズ<br>巻質量 (kg) | つば径<br>D | 外幅<br>W | つば厚<br>a | 軸穴径<br>h |
|--------------------|----------|---------|----------|----------|
| 5                  | 160      | 114     | 12       | 20       |
| 20                 | 250      | 140     | 15       | 32       |