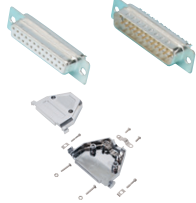


## 使用部材情報

## コネクタ・フード

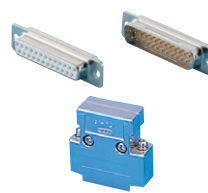
## ミスミオリジナルDsubコネクタ



コネクタ	
メーカー	ミスミ
型番	DB-***S*
更に詳しく	017ページ

EMI対策型フード	
メーカー	ミスミ
型番	MDA-***H-***相当品
更に詳しく	030ページ

## Dsubコネクタ



コネクタ	
メーカー	DDK
型番	17JE-***-02-D1
定格電流	5A
定格電圧	AC300V
更に詳しく	018ページ

フード	
メーカー	DDK
型番	17JE-***H-1*-CF
更に詳しく	031ページ

## ミスミオリジナルMILコネクタ



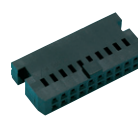
メスコネクタ	
メーカー	ミスミ
型番	MILE-***-2.54-S
更に詳しく	049ページ

## MILコネクタ

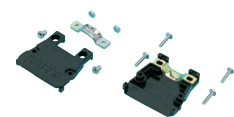


メスコネクタ	
メーカー	ヒロセ電機
型番	HIF3B-***-D-2.54*
定格電流	1A
定格電圧	AC200V
更に詳しく	048ページ

## CHIFS・BHIFS(ストレート) BDHIFS・BDHIFSK(コネクタのみ)

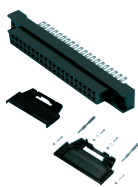


メスコネクタ	
メーカー	ヒロセ電機
型番	HIF3B-***D-2.54C
定格電流	1A
定格電圧	AC200V
更に詳しく	045ページ



フード	
メーカー	ヒロセ電機
型番	HIF3-***CV71
定格電流	1A
定格電圧	AC200V
更に詳しく	045ページ

## FCNコネクタ



コネクタ	
メーカー	富士通コンポーネント
型番	FCN-361*0**-AU
定格電流	DC3A以下
定格電圧	AC250V以下
更に詳しく	064ページ

フード	
メーカー	富士通コンポーネント
型番	FCN-360C0**-*
更に詳しく	066ページ

## IEEE1284(MDR)圧接



コネクタ	
メーカー	住友スリーエム
型番	101***-***0EL
定格電流	0.5A
定格電圧	AC150V
詳しくはこちら	083ページ

プラスチックフード(40芯・68芯は取り扱いません)	
メーカー	住友スリーエム
型番	103***-52F0-008
更に詳しく	085ページ

## IEEE1284(MDR)ハンダ



コネクタ	
メーカー	住友スリーエム
型番	101***-3000PE
定格電流	0.5A
定格電圧	AC150V
更に詳しく	083ページ

プラスチックフード	
メーカー	住友スリーエム
型番	103***-52F0-008
更に詳しく	085ページ

ミスミオリジナル  
IEEE1284(MDR)

MDRコネクタ(ピン)	
型番	FMCI***MA**
定格電流	1A
定格電圧	500V
メーカー	ミスミ
備考	日本では未販売

ミスミオリジナル  
IEEE1284(MDR)

MDRシェル	
型番	MPL***NK***ALS
規格	EMI対策
材料	ニッケルメッキ銅
メーカー	ミスミ
備考	日本では未販売

## 多芯ケーブル

## SBケーブル



メーカー	ミスミ
型番	SS30WS
取得規格	AWM20276
定格温度	80℃
難燃性	VW-1SC
曲げ半径mm(固定部)	仕上外径×8倍
曲げ半径mm(可動部)	—
更に詳しく	01339ページ

## SBケーブル以外



メーカー	ミスミ
型番	MAST-UL20276SB
取得規格	AWM20276
定格温度	0℃~80℃
難燃性	—
曲げ半径mm(固定部)	仕上外径×10倍
曲げ半径mm(可動部)	—
更に詳しく	01333ページ

## 単芯電線



A,B,C,D,Eケーブル	
メーカー	—
型番	UL1007相当品
取得規格	AWM1007
定格温度	0℃~80℃
難燃性	—
曲げ半径mm(固定部)	—
曲げ半径mm(可動部)	—
更に詳しく(参考)	01375ページ(類似仕様)

## その他使用部材

## MINIDINタイプ



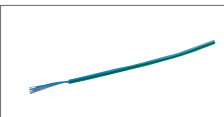
ケーブル	
メーカー	—
型番	—
備考	モールド型ミニDINコネクタ クリーム色 カタログ未掲載品

## 圧着端子

M3、M3.5ネジ端子台用を使用

Y端子(0468)F0.08-3、F0.3-3、F1.25-3.51丸端子(0464)0.3-3

## アース線・アース端子



アース用単芯電線(全型番共通)	
型番	UL1007-16-GN相当品
取得規格	UL1007
曲げ半径	仕上外径×8倍
更に詳しく	01375ページ(類似仕様)



アース用圧着端子	
型番	RBA1.25-3.5RE相当品
サイズ	3.7mm
外幅	6.6mm
定格電圧	300V
更に詳しく	0472ページ

三菱電機PLC

対応ケーブル

キーエンス

PLC対応

ケーブル

オムロンPLC

対応ケーブル

横河電機PLC

対応ケーブル

富士電機PLC

対応ケーブル

PLC用

端子台組合せ

ケーブル

PLC用端子台

PLC対応

ケーブル資料