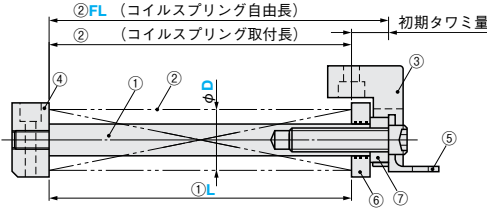


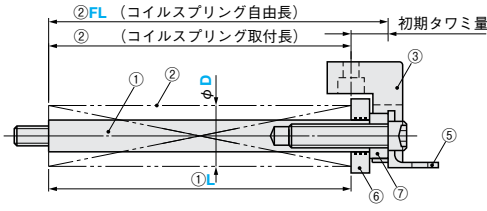
CAM RETURNING UNITS
カム戻し用ユニット ーフリー指定タイプー

RoHS10

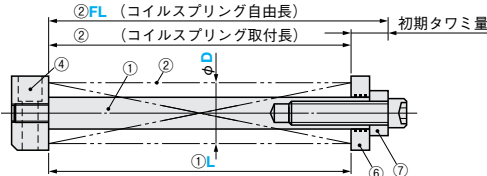
CUKI



CUKS



CUKA



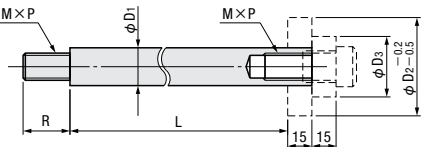
- ②コイルスプリング仕様
SWF 〇 P.1530
SWL 〇 P.1530
SWM 〇 P.1530
SWH 〇 P.1530

- ⑥セパレートディスク (CUKSD) 仕様
⑦プレッシャーディスク (CUKPD) 仕様
〇 P.1528
(スプリングガイドユニット)

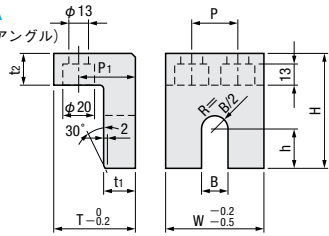
- ①ガイドピン
M 材質 S45C
H 硬度 HRC50〜 (高周波焼入れ)
②コイルスプリング
③スライドアングル
M 材質 SS400
④固定板
M 材質 SS400
A 付属品 六角穴付止めねじ
⑤支持アングル
M 材質 SS400
⑥セパレートディスク
M 材質 FC250
特殊固体潤滑剤 (埋設)
⑦プレッシャーディスク
M 材質 SS400

①本ユニット商品は仮組みしています。

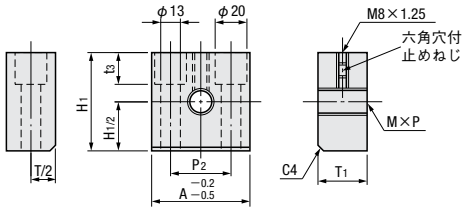
①CUKGP (ガイドピン: 詳細 〇 P.1528)



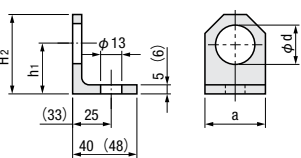
③CUKSA (スライドアングル)



④CUKFP (固定板)



⑤CUKFA (支持アングル)



①() 内寸法はD=70の場合

D	① ガイドピン						③ スライドアングル								④ 固定板					⑤ 支持アングル				
	D1	D2	D3	M×P	ℓ		H	h	W	B	P	T	t1	t2	P1	T1	A	P2	H1	t3	a	H2	h1	d
40	19	50	28	12×1.75	24		70	25	60	33	30	50	20	20	35	25	55	30	50	15	27	40	25	19
50	24	60	36	16×2.0	28		85	30	70	41	40						60	35	60	20	35	48	30	25
60	29	70	43				95	35	80	48		60	25	25	40	32	70	40	70		42	56	35	
70	35	80	48	20×2.5	33		97	27	90	54	50	63	28	28	43	35	80	45	80	30	43	65	40	31

型式	D	②FL ②Type ①	L指定1mm単位												④ 固定板	⑤ 支持アングル
			90	100	125	150	175	200	250	300	350	*400	*450	*500		
CUKI CUKS CUKA	40	F L (SWF) (SWL)	68~90	80~100	90~125	105~150	130~175	145~200	195~250	—	—	—	—	—	—	—
	50				95~125	110~150	120~175	135~200	185~250	225~300	275~350	325~400	375~450	425~500		
	60															
	70	M H (SWM) (SWH)	68~90	80~100	90~125	105~150	130~175	145~200	195~250	—	—	—	—	—	—	—
	40				95~125	110~150	120~175	135~200	185~250	225~300	275~350					
	50															
	60															

*FL400以上はSWFのみ適用です。

Order 注文例 型式 CUKI D 40 ②Type F ②FL 100 L L85

Delivery 出荷日 3 日日出荷

③スライドアングル

適用コイルスプリング 外径D	型式	
	Type	No.
40	CUKSA	40
50		50
60		60
70		70

④固定板

適用コイルスプリング 外径D	型式	
	Type	No.
40	CUKFP	40
50		50
60		60
70		70

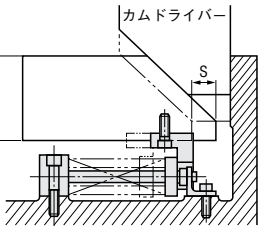
⑤支持アングル

適用コイルスプリング 外径D	型式	
	Type	No.
40	CUKFA	40
50		50
60		60
70		70

Order 注文例 型式 CUKSA 40

Delivery 出荷日 3 日日出荷

Example 使用例



■スプリング選定およびL寸法決定方法

- ①必要な初圧とストローク(S)を設定します。
- ②コイルスプリング仕様(P.1530)より
初圧: ばね定数×So(初期たわみ)
最大たわみ: So+S≤使用回数たわみ
を考慮し、スプリングを選定します。
- ③FL(自由長)−So(初期たわみ)にてL寸法を求めます。