

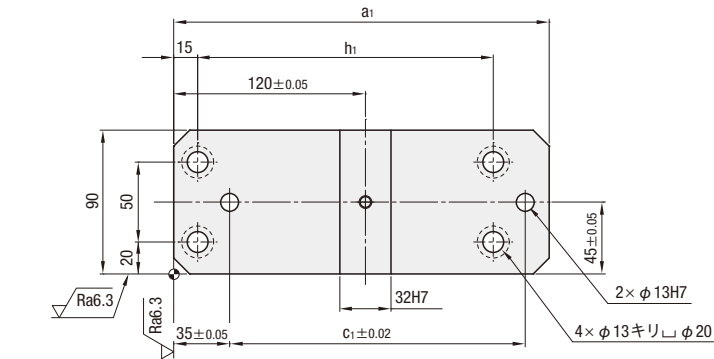
COMPACT DIE MOUNTED CAM UNITS
コンパクト下カムユニット
—MGDCC—



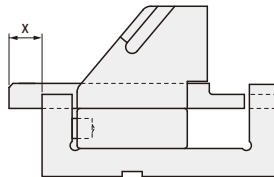
カム線図 P.1487

MGDCC90

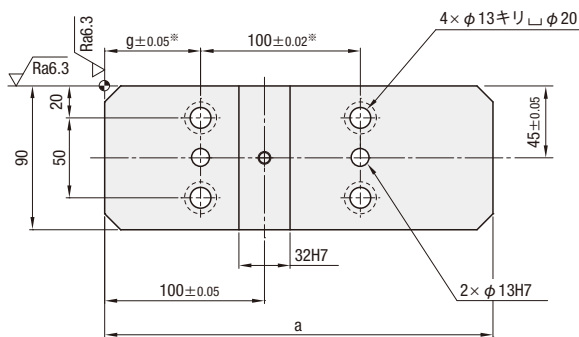
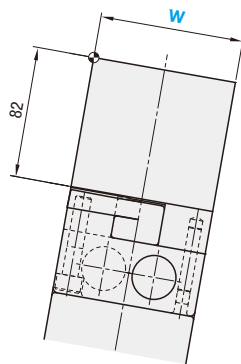
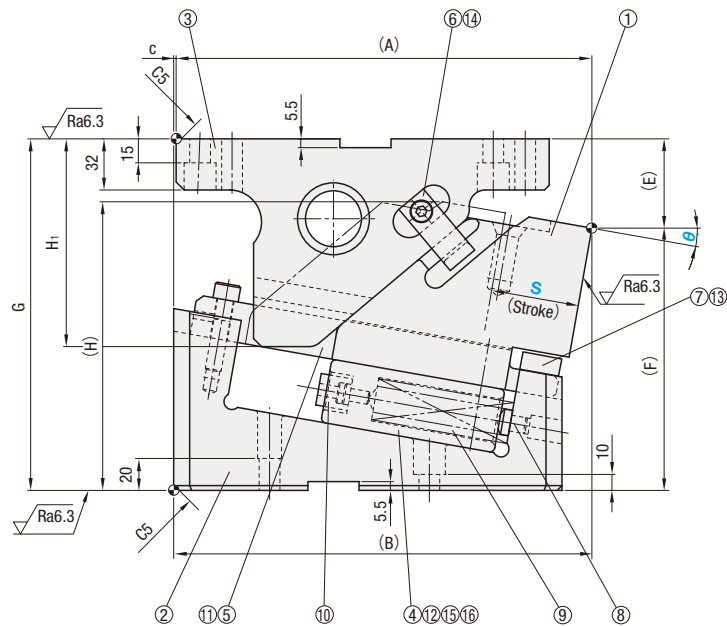
RoHS10



■後方抜きスペース



金型に設置する際は、十分な
後方抜きスペースを確保して
ください。



※公差はノック穴

■構成部品表 P.1488

W	θ	S	A	B	C	E	F	G	H	H ₁	a	a ₁	c ₁	g	h ₁	x
90	00	55	236	236	0	38	182	220	182	145	233	210	160	60	160	30
	05		251.42	251.42		53.76	166.24		174.5		240	225	175		175	23
	10		261.72	261.72		55.86	164.14		180.6	130	243	235	185		185	19
	15		260.82	275.82	15	64.03	160.97	225	188.4	120	248			65		9

加工力kN (tonf)		スプリング力N (kgf)			全重量 kg	型式	W	θ	ストローク S
標準加工力 (100万回)	許容加工力 (30万回)	初圧	S-5mm時	終圧					
38.2 (3.9)	76.5 (7.8)	171 (17.4)	1119 (114.1)	1213 (123.7)	24.9	MGDCC	90	00	55
					25.9			05	
					27.3			10	
					29.3			15	



注文例

型式 W - θ - S
MGDCC 90 - 10 - 55



出荷日

MISUMI-VONA にて お見積りください。
(<http://ec.misumi.jp>)



追加加工

型式 W - θ - S - (N12-K-WC)
MGDCC 90 - 05 - 55 - WC120

追加工	記号	詳細
	N12	ノック穴径変更 $\phi 13H7 \Rightarrow \phi 12H7$
	K	位置決めキー追加 (2個) (六角穴付ボルト M8×15 2本付属)
	WC	マウント面幅変更 91≦WC≦150 指定1mm単位

カム

カムユニット

製作カム部品

