

STANDARD DIE MOUNTED CAM UNITS —DRILLED DOWEL HOLES / FINISHED DOWELHOLES—
スタンダード下カムユニット —ノック下穴/ノック仕上げ穴—
—MGDC・MGDCA—

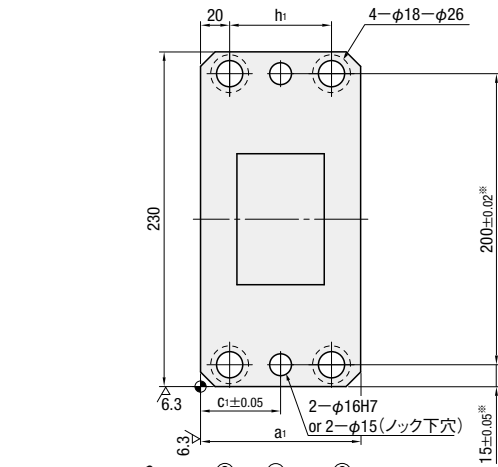


カム線図 P.1480

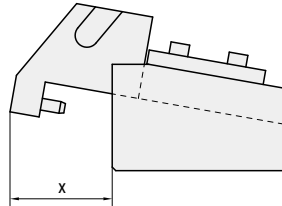
—ノック下穴—
MGDC150 ($\theta=05-20$)

—ノック仕上げ穴—
MGDCA150 ($\theta=05-20$)

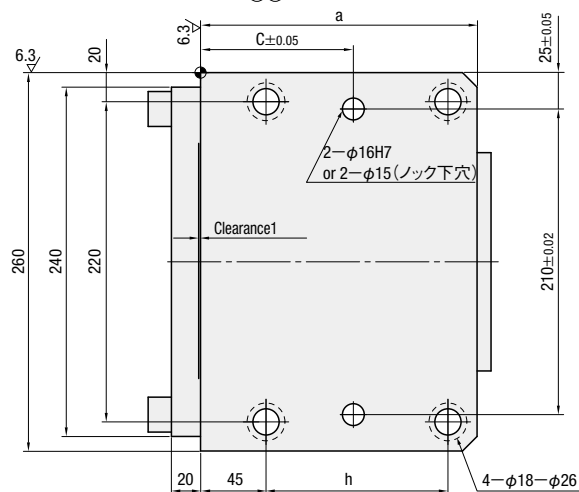
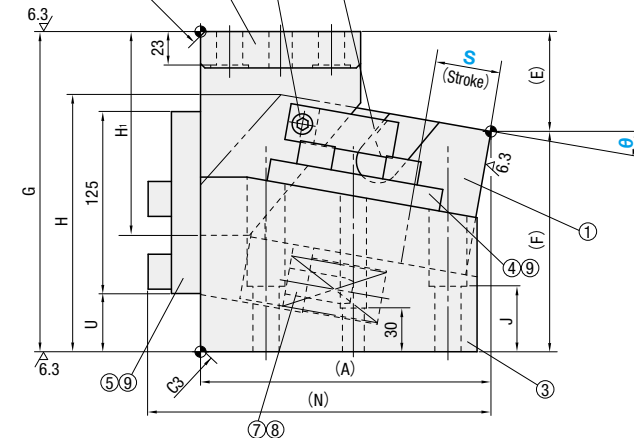
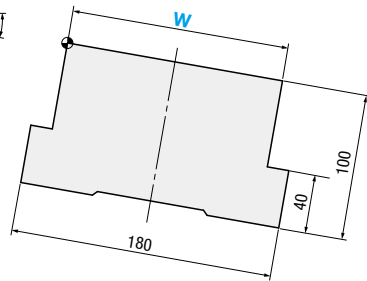
RoHS10



■後方抜きスペース



⚠ 金型に設置する際は、十分な
後方抜きスペースを確保して
ください。



※公差はノック穴

■構成部品表 P.1482

W	θ	S	A	E	F	G	H	H ₁	J	N	U	a	a ₁	c	c ₁	h	h ₁	x
150	05	45	193.01	61.5	158.5	220	170.2	145	35	229.01	30	190	110	105	55	125	70	115
		70	217.92	53.68	166.32		180.6	170	45	253.92	40	200	130	120	65	135	90	103
	10	45	199.55	68.64	151.36		176.7	140		235.55		190	110	105	55	125	70	121
		70	224.17	67.98	152.02		180.5	170		260.17		200	130	120	65	135	90	110
	15	45	204.58	76.29	143.71	230	179.6	130	60	240.58	55	190	120	105	60	125	80	126
		70	228.73	77.76	152.24		194.6	155		264.73		200	140	120	70	135	100	111
	20	45	208.05	84.3	135.7		183.2	130		244.05		190	120	105	60	125	80	113
		70	231.54	92.85	137.15		193.2	155		267.54		200	140	120	70	135	100	

加工力kN (tonf)		スプリング力N (kgf)			全重量 kg	型式	W	θ	ストローク S
標準加工力 (100万回)	許容加工力 (30万回)	初圧	S-5mm時	終圧					
64.7 (6.6)	98.1 (10.0)	431 (44.0)	1663 (169.6)	1817 (185.3)	62.0	—ノック下穴— MGDC —ノック仕上げ穴— MGDCA	150	05	45
		308 (31.4)	1738 (177.2)	1848 (188.4)	73.0				70
		431 (44.0)	1663 (169.6)	1817 (185.3)	63.0			10	45
		308 (31.4)	1738 (177.2)	1848 (188.4)	73.0				70
		431 (44.0)	1663 (169.6)	1817 (185.3)	65.0			15	45
		308 (31.4)	1738 (177.2)	1848 (188.4)	77.0				70
		431 (44.0)	1663 (169.6)	1817 (185.3)	66.0			20	45
		308 (31.4)	1738 (177.2)	1848 (188.4)	75.0				70



Order
注文例

型式 W - θ - S
MGDCA 150 - 20 - 45



Delivery
出荷日



Misumi-VONA にて お見積りください。
(<http://ec.misumi.jp>)

カム

カムユニット

製作カム部品

