

STANDARD DIE MOUNTED CAM UNITS —DRILLED DOWEL HOLES / FINISHED DOWEL HOLES—
スタンダード下カムユニット —ノック下穴/ノック仕上げ穴—
—MGDC・MGDCA—



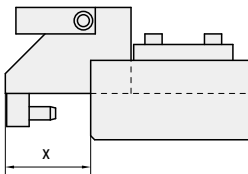
カム線図 P.1479

RoHS10

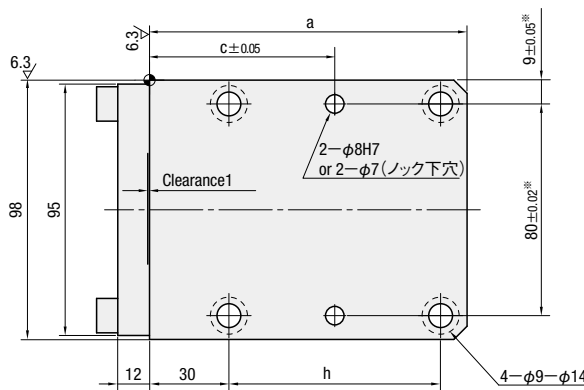
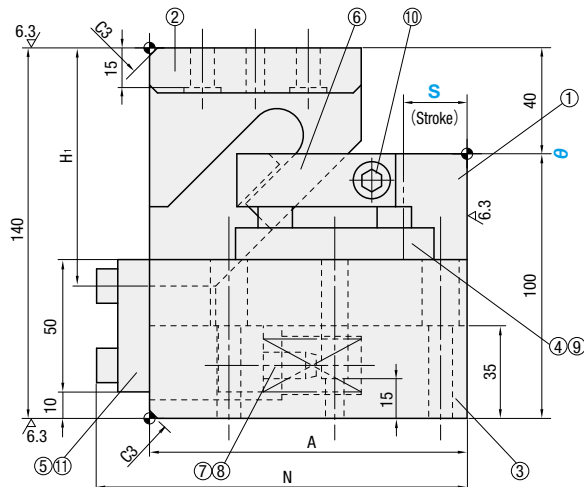
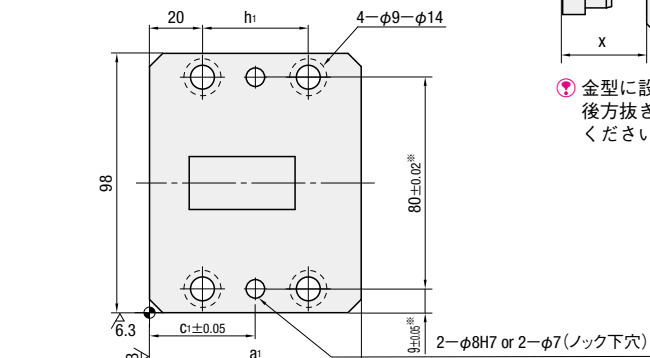
—ノック下穴—
MGDC52

—ノック仕上げ穴—
MGDCA52

■後方抜きスペース



① 金型に設置する際は、十分な
後方抜きスペースを確保して
ください。



※公差はノック穴

■構成部品表 P.1481

W	θ	S	A	H ₁	N	a	a ₁	c	c ₁	h	h ₁	x
52	00	25	120	90	140	120	80	70	40	80	40	68
		40	135	100	155	135	90	80	45	95	50	58
		60	180	120	200	180	110	55	55	140	70	60

加工力kN (tonf)		スプリング力N (kgf)			全重量 kg	型式	W	θ	ストローク S
標準加工力 (100万回)	許容加工力 (30万回)	初圧	S-5mm時	終圧					
14.7 (1.5)	29.4 (3.0)	144 (14.7)	504 (51.4)	594 (60.6)	8.0	—ノック下穴— MGDC —ノック仕上げ穴— MGDCA	52	00	25
		101 (10.3)	542 (55.2)	605 (61.7)	8.0				40
		109 (11.1)	571 (58.2)	613 (62.5)	14.0				60



Order
注文例

型式 W - θ - S
MGDCA 52 - 00 - 40



Delivery
出荷日

MISUMI-VONAにて お見積りください。
(<http://ec.misumi.jp>)

カム

カムユニット

製作カム部品

