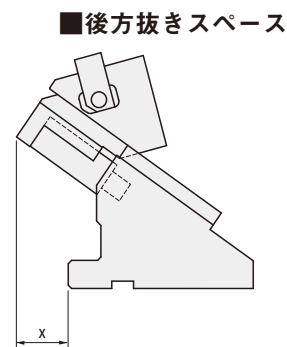
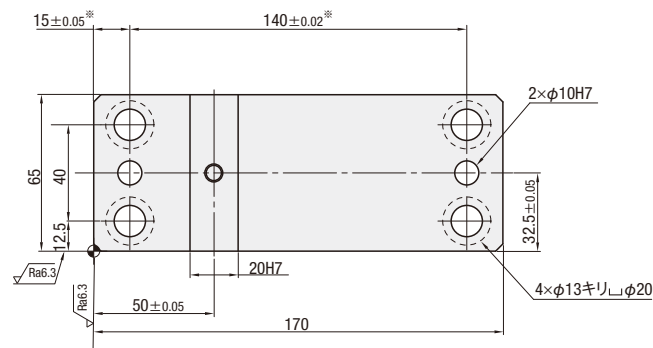
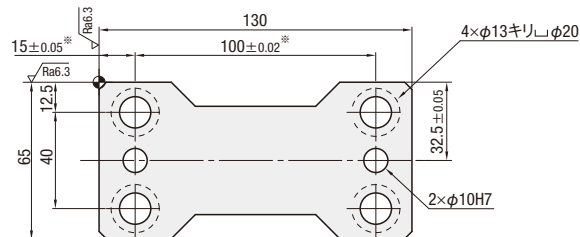
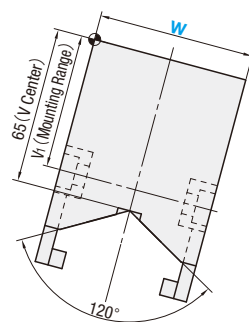
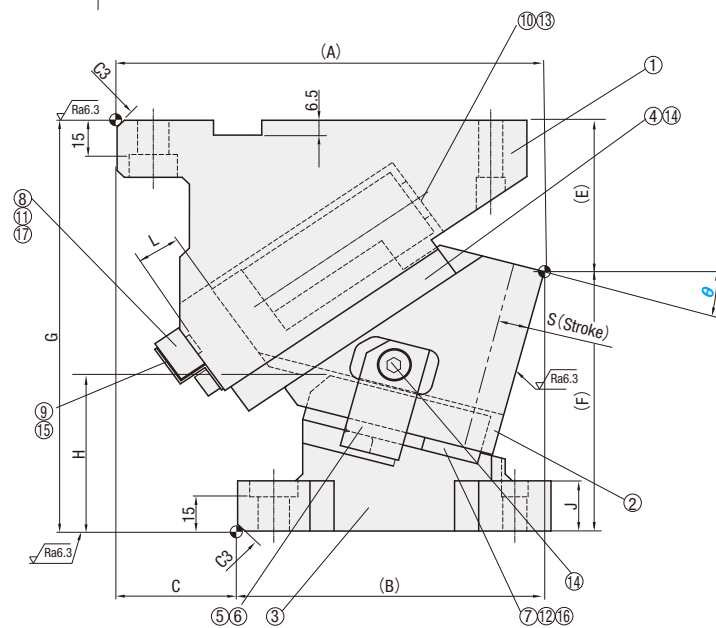


T8-MGFV65 ($\theta = 00-45$)

RoHS10



❗ 金型に設置する際は、十分な
後方抜きスペースを確保して
ください。



※公差はノック穴

■構成部品表 P.1330

W	θ	A	B	C	E	F	G	H	J	L	V ₁	x		
65	00	170	110	60	53	127	180	60	33	24	65	33		
	05	171.41	116.41	55	60.27	119.73		58	22	22		44		
	10	177.16	122.16		63.06	116.94		61		20		48		
	15	177.2	127.2	50	66.33	113.67		65		19		17	57	
	20	176.51	136.51	40	70.01	109.99		70		18			65	
	25	172.94	137.94	35	75.64	104.36		73		17				
	30	177.78	147.78	30	78.32	101.68		79						65
	35	173.29	153.29	20	83.25	96.75		83						
	40	170.78	160.78	10	82.44	97.56		94						
45	165.5	163	2.5	86.51	93.49	97								

ストローク S	加工力kN (tonf)		スプリング力N (kgf)			全重量 kg	型式	W	θ
	標準加工力 (100万回)	許容加工力 (30万回)	初圧	S-5mm時	終圧				
15.4	39.2 (4.0)	78.5 (8.0)	5000 (510)	5448 (556)	7629 (778)	10.0	T8-MGFV	65	00
15.6				5409 (552)	7309 (746)	9.8			05
15.6				5371 (548)	7014 (716)	9.7			10
16.1				5356 (547)	7245 (739)	9.5			15
16.6				5342 (545)	7077 (722)	9.4			20
17.2				5347 (546)	7077 (722)	9.3			25
18.5				5336 (544)	6918 (706)	9.1			30
19.5				5342 (545)		9.1			35
21.9				5356 (547)		8.9			40
23.7				5365 (547)		8.8			45



Order
注文例

型式	W	—	θ
----	---	---	----------

T8-MGFV 65 — 35

Delive
出荷日


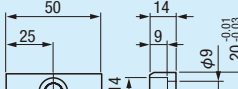

 **MiSUMi-VONA**にて お見積りください。
(<http://ec.misumi.jp>)



Alterations
追加工

型式 W - θ - (K·SC)

T8-MGFV 65 - 20 - SC30

追加工	記号	詳細
	K	<p>位置決めキー追加 (六角穴付ボルト M8×15 1本付属)</p>  <p>付属キー</p>
	SC	<p>マウント面前方移動 1≦SC≦60 指定1mm単位</p>

■T-MGFV シリーズの特長

- 高加工力対応

各部材の材質、摺動面積、はさみ角を見直し、耐摩耗性を向上することにより、対応加工力を増加します。

- 取付互換

従来のスタンダード吊りカムユニット(MGFV65,80)と工具取付面位置、シャットハイト、取付面積、取付穴位置が同一であり、取付互換性があります。

- 食いつき防止

カム戻し圧力源にガススプリングを採用することにより、十分なカムリターン力(許容加工力の約9%)を発生します。

従来カムユニットのストリップパー力不足を解消します。