

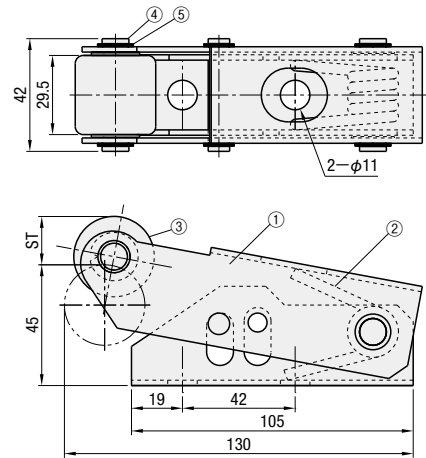
シートリフタユニット/材料送りリフタユニット

■シートリフタユニット RoHS10

SLM



- ① M SPC 四三酸化鉄皮膜
 - ② M SWP-A
 - ③ M SS400 浸炭焼入
 - ④ M S45C 四三酸化鉄皮膜
 - ⑤ 無給油プシュ
- ※固定用ボルト (M10×2本) は同梱されていません。



リフト荷重P(N)		型式		
初圧	終圧	Type	ストローク ST (mm)	初期荷重 P(N)
35	65	SLM	18	35
50	85			50
35	85		28	35
50	105			50



型式
SLM28-50



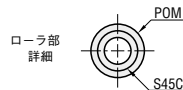
在庫品

■材料送りリフタユニット RoHS10

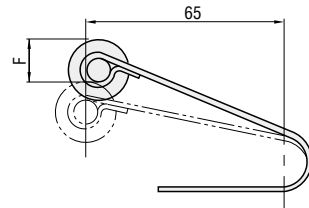
スチールローラタイプ

ZORWMS
ZORWHS
樹脂ローラタイプ
ZORWMP
ZORWHP

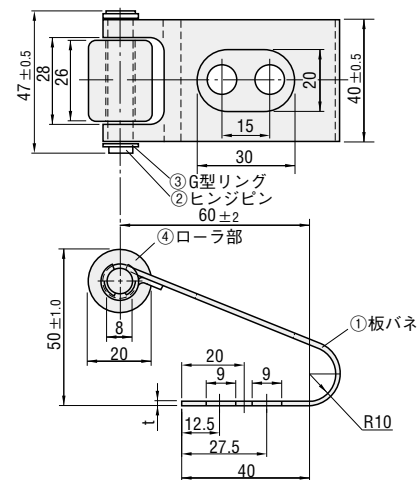
樹脂ローラタイプ



- ① M 材質 SK5M
- ② M 材質 S45C
- ③ イワタRING G-8
- ④ スチールローラタイプ
M 材質 S45C H 硬度 45HRC~
樹脂ローラタイプ
M 材質 外側 POM (ポリアセタール樹脂)
内側 S45C
A 付属品 CB8-20 2本



ストローク Fmax 16mm
(繰り返し使用推奨範囲)



t	N/mm {kgf/mm}	Type	型式
1.4	5.88{0.60}	スチールローラタイプ	ZORWMS ZORWHS
1.6	8.43{0.86}		

t	N/mm {kgf/mm}	Type	型式
1.4	5.88{0.60}	樹脂ローラタイプ	ZORWMP ZORWHP
1.6	8.43{0.86}		

荷重(kgf)=荷重N×0.101972



型式
ZORWMS



在庫品

シートリフタ/材料リフタ

■シートリフタ RoHS10

SLCES (シートバー:S45C)
SLCE (シートバー:銅合金)

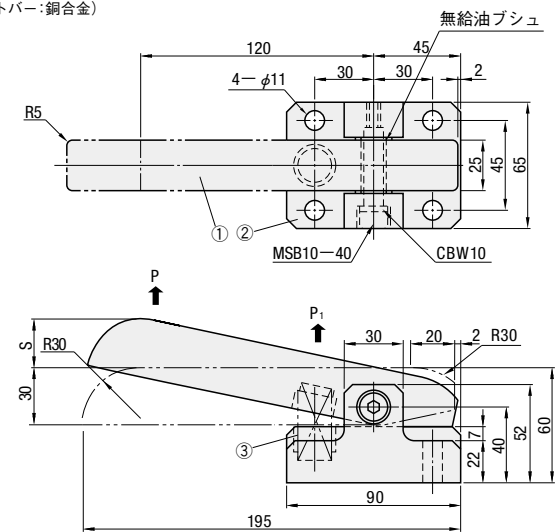
SLCES



SLCE



- ① シートバー M 材質 SLCES S45C
SLCE 銅合金
- ② ブロック M 材質 FC250



リフト荷重P N(kgf)		バネ荷重P ₁ N(kgf)		コイルスプリング(色) ③		ストローク S	型式	
min.	max.	min.	max.	min.	max.		Type	No.
18.3{1.9}	24.5{2.5}	73{7.5}	98{10.0}	SW17-50 (ライトブルー)		20	SLCES SLCE	20U
29.3{3.0}	39.2{4.0}	117{12.0}	157{16.0}	SW17-50 (アイボリー)				20R
54.9{5.6}	73.5{7.5}	220{22.5}	294{30.0}	SW17-50 (オレンジ)				20S
16.9{1.7}	24.5{2.5}	67{6.9}	98{10.0}	SW17-50 (ライトブルー)				25U
27.0{2.8}	39.2{4.0}	108{11.0}	157{16.0}	SW17-50 (アイボリー)		25	SLCES SLCE	25R
51.0{5.2}	73.5{7.5}	202{20.6}	294{30.0}	SW17-50 (オレンジ)				25S

フルストロークを避け、ストローク設定は、1mm程度
短くしてご使用されることをお奨めします。

荷重(kgf)=荷重N×0.101972



型式
SLCE 20S



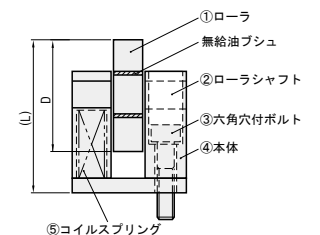
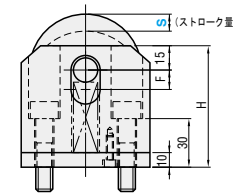
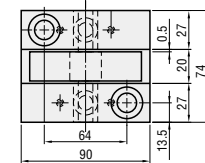
在庫品

■材料リフタ RoHS10

SRL



- ① M 材質 SUJ2 H 硬度 55~62HRC
- ② M 材質 SUJ2 H 硬度 55~62HRC
- ③ LB12-50 2本
- ④ M 材質 SS400
- ⑤ S=10 ...SWF20-45 2本
S=20 ...SWR21-65 2本



D	H	F	(L)	N{kgf} min.	N{kgf} max.	型式	
						Type	S
60	75	12	90	165{16.8}	439{44.8}	SRL	10
80	95	22	120	108{11.0}	469{47.8}		20

荷重(kgf)=荷重N×0.101972



型式
SRL 20



在庫品