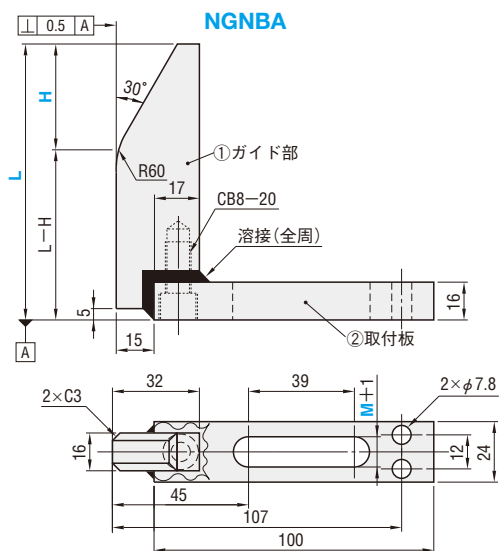
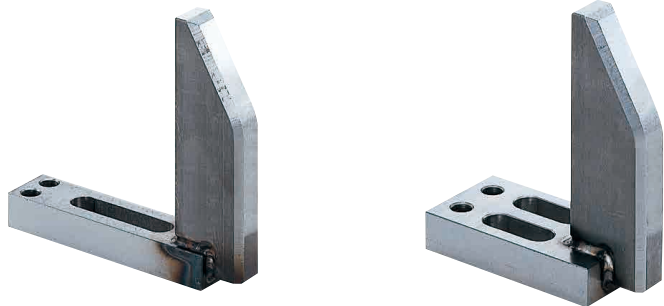


NEST GUIDES (WITH MOUNTING PLATES, CONFIGURABLE SHAPE)
ネストガイド(取付板形状指定)

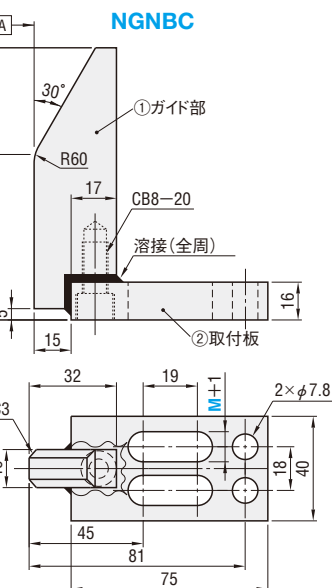
NEST GUIDES (WITH MOUNTING PLATES, CONFIGURABLE SHAPE)
ネストガイド(取付板形状指定)

RoHS10



① HはR60・GRCの加工前寸法です。
② 直角度の公差は焼入なしの値です。

材 質 ①S45C
②SS400



■取付ボルト・付属品	
M	A 付属品
M10	CB10-35 (2本) M10用スプリングワッシャ (2本)
M12	CB12-35 (2本) M12用スプリングワッシャ (2本)

型式	L 指定5mm単位	H 指定5mm単位	取付ボルト穴 M
NGNBA NGNBC	65~100	20~40	M10 (M12)
	105~150		
	155~200		

① M12はNGNBAのみ適用。

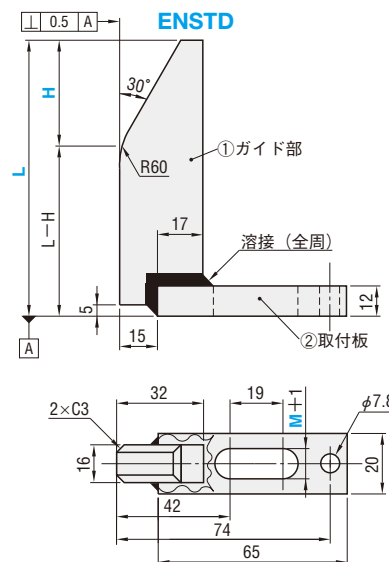
Order 注文例
型式 - L - H - M
NGNBA - 185 - 40 - M10

Delivery 出荷日
3 日目出荷 急 ストック A



型式	L	H	M	(HTC・GRC・WSS・ENT)
NGNBA	120	40	M12	HTC
追加工	記号	詳細		
HTC		①ガイド部分に焼入処理を行います。 ② ~ 45HRC		
GRC		ガイド部R(R60)を小さくします。 R10 ~ 30 (指定10単位)		
WSS		付属品のスプリングワッシャを長穴用ワッシャ WSS(2ヶ)に交換します。 ① NGNBAのみ適用		
ENT		①ガイド部下部を延長し ②取付板と下面を合わせます。 ③ 出荷日：5日目出荷 ④ ストック適用不可		

RoHS10



① HはR60・GRCの加工前寸法です。
② 直角度の公差は焼入なしの値です。

材 質 ①②SS400

■取付ボルト・付属品	
M	A 付属品
M10	CB10-35 (2本) M10用スプリングワッシャ (2本)
M12	CB12-35 (2本) M12用スプリングワッシャ (2本)

型式	L 指定5mm単位	H 指定5mm単位	取付ボルト穴 M
ENSTD	65~100	20~40	M10
	105~150		
	155~200		

① ①ガイド部と②取付板は溶接のみの固定です。

Order 注文例
型式 - L - H - M
ENSTD - 185 - 40 - M10

Delivery 出荷日
3 日目出荷 急 ストック A



型式	L	H	M	(GRC・ENT)
ENSTD	185	40	M10	GRC20
追加工	記号	詳細		
GRC		ガイド部R(R60)を小さくします。 R10 ~ 30 (指定10単位)		
ENT		①ガイド部下部を延長し②取付板と下面を合わせます。 ③ 出荷日：5日目出荷 ④ ストック適用不可		

自動車
位置決め
関連部品