

NEST GUIDES – CONFIGURABLE GUIDE SHAPE –

ネストガイド(ガイド形状指定)

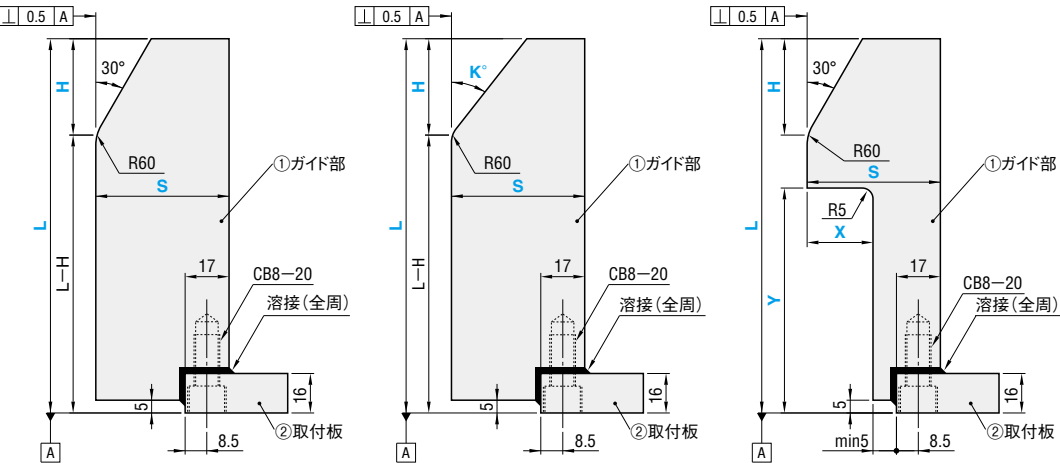
RoHS10



ガイド奥行き指定
NGW

導入角度指定
NGWK

ガイド部切込み
NGWS

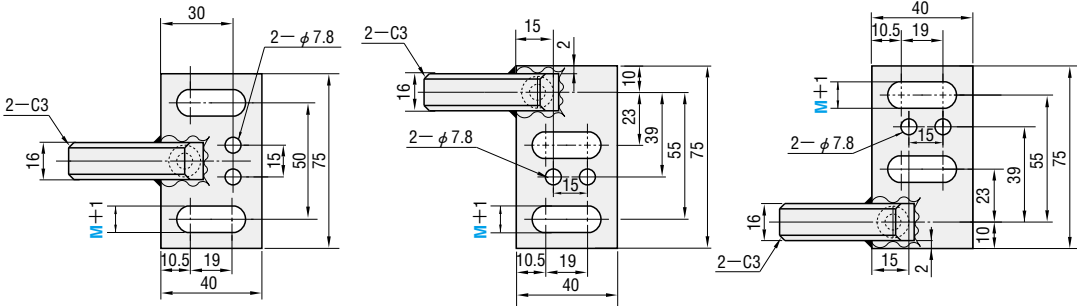


$S \geq 10 + H \times \tan K^\circ$

A (中央)

BR (右勝手)

BL (左勝手)



■取付ボルト・付属品

M	A 付属品	
M10	CB10-35 (2本)	M10用スプリングワッシャ (2本)
M12	CB12-35 (2本)	M12用スプリングワッシャ (2本)

① HはR60・GRCの加工前寸法です。
② 直角度の公差は焼入なしの値です。

材 質 ①S45C
②SS400

■ガイド奥行き指定

型式		L	H	S	取付ボルト穴 M
Type	取付勝手	指定5mm単位	指定5mm単位	指定5mm単位	
NGW	A (中央)	65~100	20~40	35~100	M10 M12
	BR (右勝手)	105~150			
	BL (左勝手)	155~200			

① S32はNGNA (P.1195) にて対応可能です。

■導入角度指定

型式		L	H	S	K	取付ボルト穴 M
Type	取付勝手	指定5mm単位	指定5mm単位	指定5mm単位	指定5°単位	
NGWK	A (中央)	65~100	20~40	32 35~100	15 ≤ K ≤ 60	M10 M12
	BR (右勝手)	105~150				
	BL (左勝手)	155~200				

$S \geq 10 + H \times \tan K^\circ$

■ガイド部切込み

型式		L	H	S	X	Y	取付ボルト穴 M
Type	取付勝手	指定5mm単位	指定5mm単位	指定5mm単位	指定1mm単位	指定5mm単位	
NGWS	A (中央)	65~100	20~40	32 35~100	X ≤ S - 22	Y ≤ L - H - 15	M10 M12
	BR (右勝手)	105~150					
	BL (左勝手)	155~200					



型式		L - H - S - K - X - Y - M						
Type	取付勝手	L	H	S	K	X	Y	M
(ガイド奥行き指定)	NGW	A	100	40	S35			M10
(導入角度指定)	NGWK	A	200	40	S50	K45		M12
(ガイド部切込み)	NGWS	BL	200	40	S40		X10 - Y100	M12



Delivery 出荷日	5 日目出荷	ストーク B
-----------------	--------	--------



Alterations 追加加工	型式	L	H	S	K	X	Y	M	(HTC・GRC・WSS)
	NGWBL	120	40	S35				M12	HTC

追加工	記号	詳細
	HTC	①ガイド部分に焼入処理を行います。 ② ~ 45HRC

追加工	記号	詳細
	GRC	ガイド部R (R60) を小さくします。 R10 ~ 30 指定10単位

追加工	記号	詳細
	WSS	付属品のスプリングワッシャを長穴用ワッシャ WSS (2ヶ) に交換します。

追加工	記号	詳細
	ENT	①ガイド部下部を延長し②取付板と下面を合わせます。 ③ 出荷日：7日目出荷 ④ ストーク適用不可

