

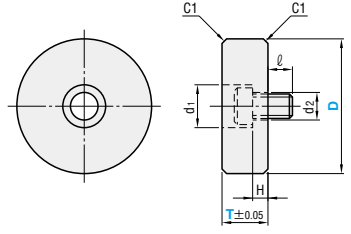
## ストロークエンドブロック/修正ネジ

ードロー・リスト・プレッサバランサ用ー

## ■ストロークエンドブロック

RoHS10

DEB



**M** 材質 S45C  
**S** 表面処理 四三酸化鉄皮膜 (Fe<sub>3</sub>O<sub>4</sub>)  
**A** 付属品 六角穴付ボルト (CB12-30)

d <sub>1</sub>	d <sub>2</sub>	H	l	型式		T	Color 保安色
Type				D			
20	14	6	24	DEB	40	20	R (Red)
		14	16			30	
		6	24			20	
		14	16			30	
		6	24			20	
		14	16		60	30	Y (Yellow)
		14	16			40	
		6	24			50	
		14	16			20	N (Normal)
		14	16		70	30	
		6	24			40	
		14	16			50	

④ N (Normal) は四三酸化鉄皮膜 (Fe<sub>3</sub>O<sub>4</sub>) の外観になります。

Order  
注文例

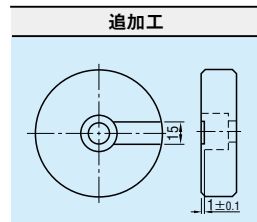
型式 - T - R・Y・N  
 DEB 60 - 20 - N

Delivery  
出荷日

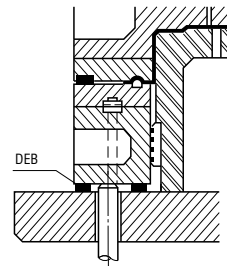
3 日日出荷 ストック A

Alterations  
追加工

型式 - T - R・Y・N - (NMC)  
 DEB 50 - 30 - Y - NMC

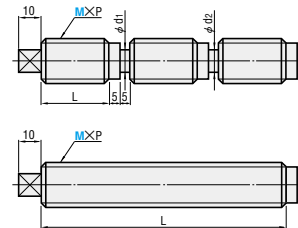
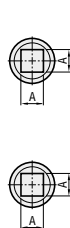


**NMC**  
 高さ調整時の溝を  
 追加工します。  
 ④ 追加工部の表面処理はなくなり  
 ます。  
 ④ ストックA適用不可

Example  
使用例

## ■修正ネジ

RoHS10

MMS (SS400)  
MMF (FC250)MMSB (SS400)  
MMFB (FC250)

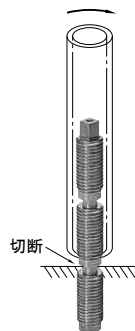
MMS・MMSB 材質 SS400  
 MMF・MMFB 材質 FC250

M×P (並目)	A	d <sub>1</sub>	d <sub>2</sub>	L	型式	
					Type	M
12×1.75	8	8.5	8.0	24	MMS (SS400)	12
16×2.0				32		16
20×2.5				40		20
24×3.0	13	10.5	10.0	48	MMF (FC250)	24
24×3.0				16		24
30×3.5				18		12.5

M×P (並目)	A	L	型式	
			Type	M
6×1.0	4	100	MMSB (SS400)	6
8×1.25	5			8
10×1.5	6			10
10×1.5	7	130	MMFB (FC250)	10
12×1.75	8	200	MMSB (SS400)	12
16×2.0				16
20×2.5				20
24×3.0			MMFB (FC250)	24
30×3.5				30

## ■使用方法

④ 誤ってあけた穴の修正に利用できます。  
 上部の四角部分をスパナで締め付け、取  
 り付け後に鉄のこで切断してください。  
 MMS・MMFはパイプで折ることもでき  
 ます。

Order  
注文例

型式  
MMS 12

Delivery  
出荷日

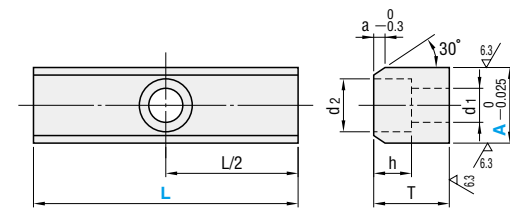
在庫品

## 位置決めキー / バックアップキー

## ■位置決めキー

RoHS10

LK



材質 S45C

A	T	d <sub>1</sub>	d <sub>2</sub>	h	a	型式		L		
						Type	A			
20	20	9	14	10	3	LK	20	60		
25	25	11	18	12	4		25	80		
								60		
								80		
								100		
28					28		28	80		
									60	
32									32	80

Order  
注文例

型式 - L  
 LK 20 - 60

Delivery  
出荷日

在庫品

Alterations  
追加工

型式 - L(LC)  
 LK 25 - LC70  
 3 日日出荷 ストック A

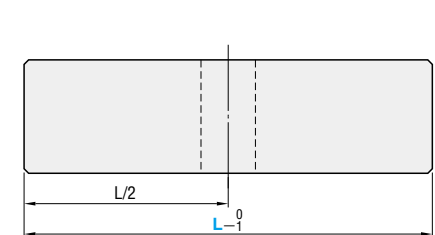
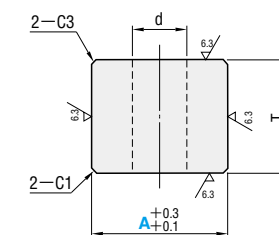
Example  
使用例

**LC**  
 L寸法変更  
 30 ≤ LC < L  
 指定5mm単位  
 指定寸法に両端をカットします。

## ■バックアップキー

RoHS10

BUKE



材質 SS400

T	d	型式		L
		Type	A	
20	11	BUKE	20	120
25	13		25	150
			30	100
				125
				150

Order  
注文例

型式 - L  
 BUKE 25 - 150

Delivery  
出荷日

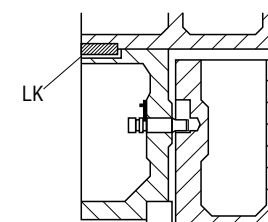
3 日日出荷 ストック A

Alterations  
追加工

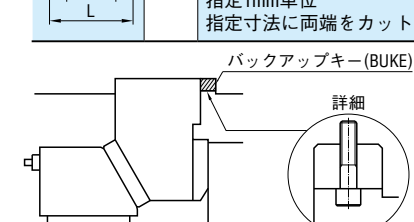
型式 - L(LC)  
 BUKE 20 - LC115



**LC**  
 L寸法変更  
 50 ≤ LC < L  
 指定1mm単位  
 指定寸法に両端をカットします。

Example  
使用例

型相互の位置決め



バックアップキー (BUKE)

詳細