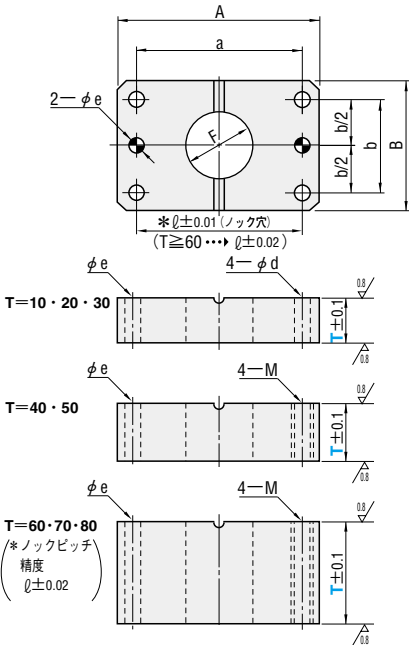


SPACERS FOR GUIDE POST SETS —CAST TYPE—
ホルダガイドポスト用スペーサ
—鋳物—

RoHS10

ガイドブッシュ用スペーサ

MGBPS (ブレンタイプ対応・ノック穴付)
MABPS (ボールタイプ対応・ノック穴付)



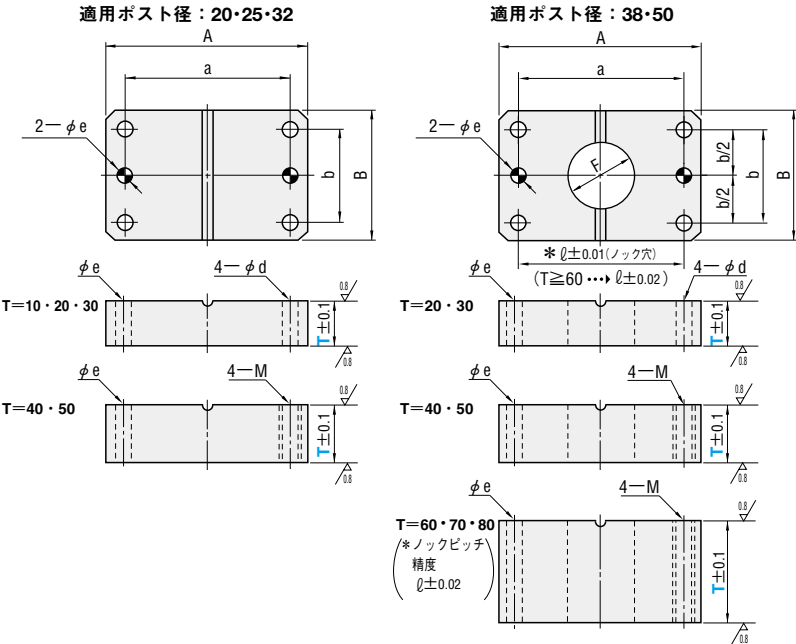
①板厚平行度：100mmに対し0.02mm以下
②高さT方向に鋳型の抜き勾配(2~3°)がついています。

材質 FC250

RoHS10

ガイドホルダ用スペーサ

MGHPS (ノック穴付)



①板厚平行度：100mmに対し0.02mm以下
②高さT方向に鋳型の抜き勾配(2~3°)がついています。

材質 FC250

適用 ポスト径	A	B	a	b	d (T=10・20・30 のみ)	M	F			*φ±0.01 (*T60・70・80) はφ±0.02 になります。	eh7	
							MGBPS	MABPS	MGHPS			
20	74	44	56	30	6.6	M6	22	28	—	56	6	+0.012 0
25	84	48	66		9	M8	28	34	—	66	8	
32	100	58	76	36	11	M10	34	42	—	76	10	+0.015 0
38	130	75	100	44			42	52	32	100		
50	155	90	125	60			14	M12	52	62		

型式		T									
Type	適用 ポスト径										
ブレンタイプ・ブッシュ用 MGBPS	20	10	20	30	40						
	25	10	20	30	40	50					
ボールタイプ・ブッシュ用 MABPS	32	10	20	30	40	50					
ホルダ用 MGHPS	38		20	30	40	50	60	70	80		
	50		20	30	40	50	60	70	80		



Order
注文例

型式 — T
MGBPS 20 — 30

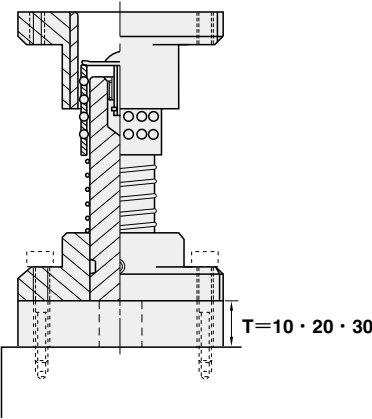
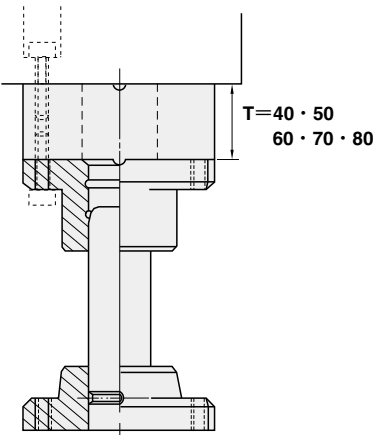


Delivery
出荷日

在庫品



Example
使用例



ホルダガイドポスト
セット

