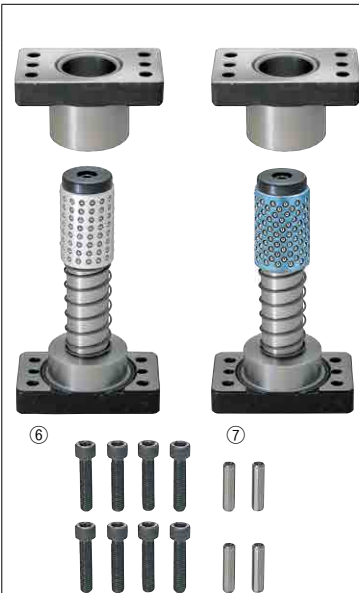
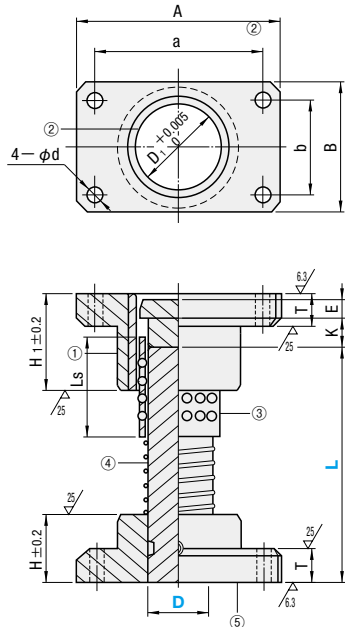


ボールガイドポストセット/高剛性ボールガイドポストセット
—固定ストッパー(アルミ製・樹脂製ボールリテーナ)



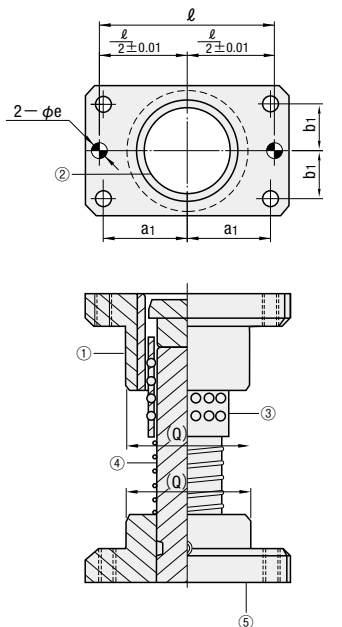
- ⑥交換部品 P.1130
⑦スプリングサイズ P.1145
- ①⑤ 材質 FC25
② 材質 SUJ2
 硬度 58HRC～
③ 材質 アルミニウム
④ 材質 SUJ2
 硬度 58HRC～(高周波焼入)

MYAK(アルミ製)
MYKH(高剛性アルミ製)



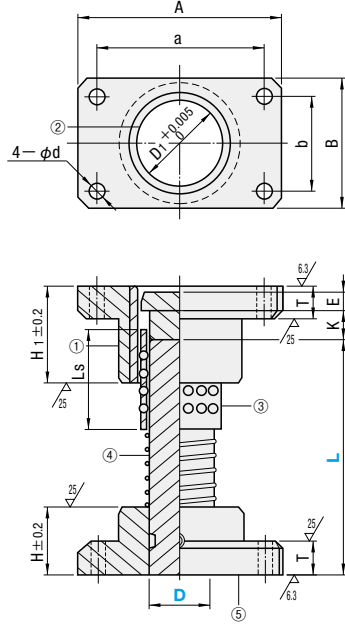
⑨ () 寸法は参考値です。

MYKP(ノック穴付・アルミ製)
MYKPH(ノック穴付・高剛性アルミ製)



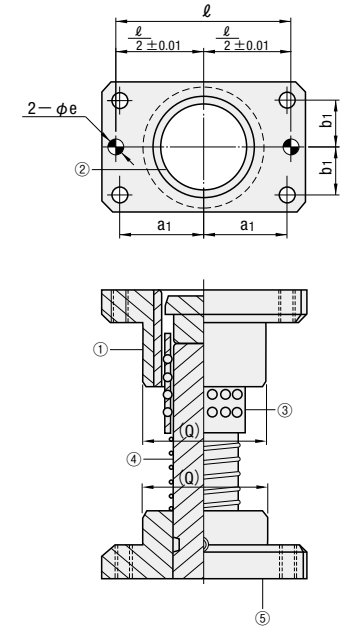
- ⑥交換部品 P.1130
⑦スプリングサイズ P.1145
- ①⑤ 材質 FC250
② 材質 SUJ2
 硬度 58HRC～
③ 材質 POM(ポリアセタール樹脂)
④ 材質 SUJ2
 硬度 58HRC～(高周波焼入)

MYJK(樹脂製)
MYJKH(高剛性樹脂製)



⑨ () 寸法は参考値です。

MJKP(ノック穴付・樹脂製)
MJKPH(ノック穴付・高剛性樹脂製)



- ⑨ガイドホルダ下面とガイドポストの直角度：100mmに対し0.02mm以下 (P.1132をご参照ください)
⑨ボス外径に錆肌が残る場合がありますが、機能上問題ありません。
⑨在庫品型式にMWご指定の場合は在庫品の納期、MT0(受注製作品)にMWご指定の場合はMT0(受注製作品)の納期にて出荷(MYKP・MJKP・MYKPH・MJKPH)いたします。
⑨有効可動範囲は P.1156をご参照ください。

D	D1	A	B	a	b	d	H	H1	T	(Q)	K	ストッパ 固定	E	LS	ℓ	a1	b1	eH7	⑥付属ボルト	⑦付属ノックピン
25	31	84	48	66	30	9	30	50	20	46	20	5	50	66	33	15	8	+0.015 0	CB 8—35	MSTM 8—30
32	40	100	58	76	36	11	40	60	25	56	25	10	60	76	38	18	10	+0.018 0	CB10—40	MSTM10—40
38	48	130	75	100	44	14	50	70	25	73	30	15	70	100	50	22	13	+0.018 0	CB10—45	MSTM10—40
50	60	155	90	125	60	18	65	90	30	87	40	15	90	125	62.5	30	13	+0.018 0	CB12—50	MSTM13—50
60	70	190	120	150	80	18	75	100	30	116	50	15	100	150	75	40	13	+0.018 0	CB16—60	MSTM13—50

型式 Type		L																		
D		25	32	38	50	60	90	100	110	120	130	140	150	160	170	180	200	220	240	260
MYAK MYKP MYJK MJKP MYAKH MYKPH MYJKH MJKPH		25																		
		32																		
		38																		
		50																		
		60																		

⑨型式の最後にMWをご指定いただいた場合、ノックピン落下防止用ワッシャ (P.1145)を付属し出荷いたします(MYKP・MJKP・MYKPH・MJKPHの在庫品・MT0(受注製作品)ともに適用)。MWご指定による出荷日の変更はございません。該当するMWは追加工欄をご参照ください。

Order
注文例

型式 — L — (MW)
MYKP 50 — 200
MYKP 38 — 160 — MW38

Delivery
出荷日

•MYKP
在庫品 3 日目出荷

•MYAK・MYJK・MJKP
MYKPH・MYAKH・MYJKH・MJKPH
ストークT
ストークA

Alterations
追加加工

型式 — [L(LC)] — (M・B・H・N・C...etc.)
MYJK 50 — LC230 — B—H
3 日目出荷 急 ストークT 急 ストークA

追加加工	記号	詳細
	LC	ポスト長さ変更します。 指定1mm単位 LCmin≤LC<Lmax ⑨下死点高さを考慮してください。 追加加工詳細 P.1131
	ホルダ M	ストロークエンドブロック取り付け用の タップ加工をします。 追加加工詳細 P.1131
	ブシュ B	ツバ面を加工します。 逆タイプで使用すると型高さを低くできます。 ⑨B・Hの併用はできません。 ⑨ポスト長はホルダ底面から となります。 追加加工詳細 P.1131
	ホルダ H	
	MW	ノックピン落下 防止用ワッシャ MW(P.1145)を付属します。 ⑨数量1につき1対(2枚組) が付属となります。 ⑨MYKP・MJKP・MYKPH・MJKPHの 在庫品・MT0(受注製作品) ともに適用

追加加工	記号	詳細
	BKC	ブシュ側H1寸法公差変更します。 H1±0.2 ⇨ ±0.1
	HKC	ホルダ側H寸法公差変更します。 H±0.2 ⇨ ±0.1
	N	ホルダに位置決め用の ノック穴2ヶ所を加工 します。 ⑨MYAK・MYJK・MYAKH・MYJKH に適用 ⑨ノックピンは 付属しません。
	C	ポストのセンターに位置決め用のノック穴を 1ヶ所加工します。 ⑨ノックピンは付属しません。