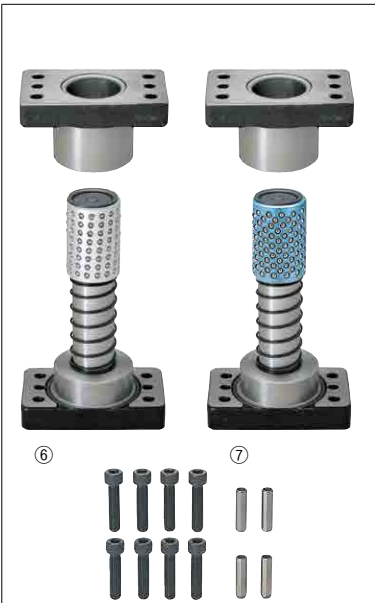


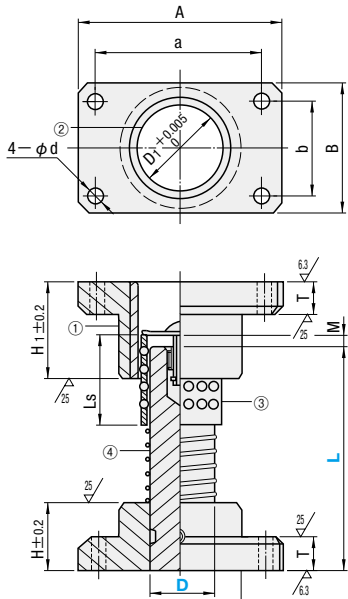
ボールガイドポストセット/高剛性ボールガイドポストセット
ー可動ストッパー(アルミ製・樹脂製ボールリテーナ)



⑥交換部品 P.1130
⑦スプリングサイズ P.1145

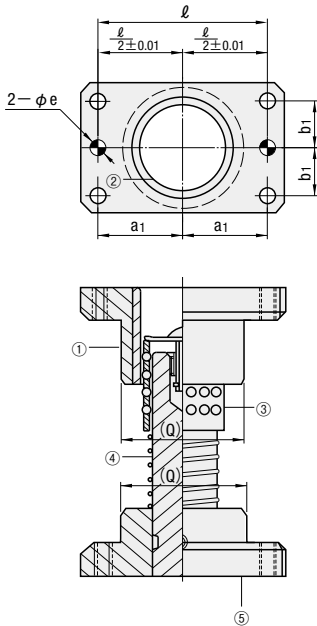
- ①⑤ 材質 FC250
② 材質 SUJ2
 硬度 58HRC～
③ 材質 アルミニウム
④ 材質 SUJ2
 硬度 58HRC～(高周波焼入)

MYA (アルミ製)
MYAH (高剛性アルミ製)



① () 寸法は参考値です。⑤

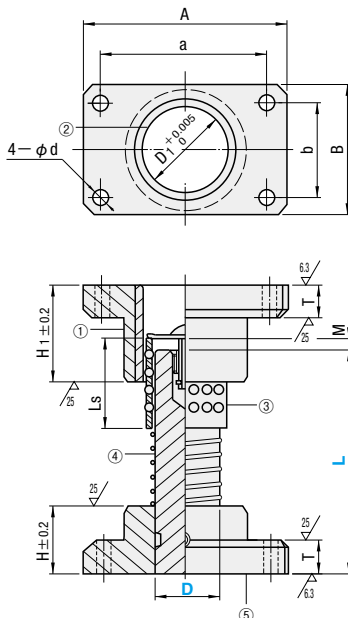
MYAP (ノック穴付・アルミ製)
MYAPH (ノック穴付・高剛性アルミ製)



⑥交換部品 P.1130
⑦スプリングサイズ P.1145

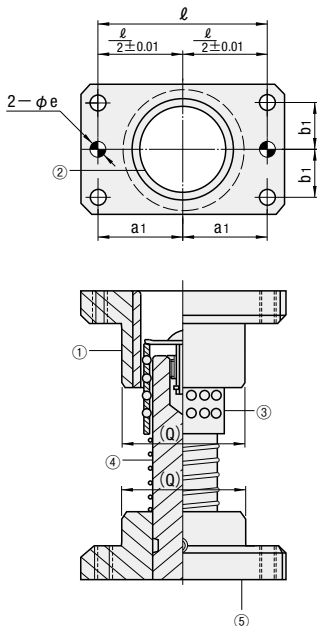
- ①⑤ 材質 FC250
② 材質 SUJ2
 硬度 58HRC～
③ 材質 POM (ポリアセタール樹脂)
④ 材質 SUJ2
 硬度 58HRC～(高周波焼入)

MYJ (樹脂製)
MYJH (高剛性樹脂製)



① () 寸法は参考値です。

MYJP (ノック穴付・樹脂製)
MYJPH (ノック穴付・高剛性樹脂製)



- ①ガイドホルダ下面とガイドポストの直角度：100mmに対し0.02mm以下 (P.1132をご参照ください)
②ポスト外径に鋳物肌が残る場合がありますが、機能上問題ありません。
③在庫品型式にMWご指定の場合は在庫品の納期、MTO (受注製作品) にMWご指定の場合はMTO (受注製作品) の納期にて出荷 (MYAP・MYJP・MYAPH・MYJPH) いたします。
④有効可動範囲は P.1154をご参照ください。

D	D1	A	B	a	b	d	H	H1	T	(Q)	LS	M	ストッパ 可動量	ℓ	a1	b1	eh7	⑥付属ボルト	⑦付属ノックピン
20	26	74	44	56	30	6.6	30	50	15	42	50	0～20	56	28	15	6	+0.012 0	CB 6ー30	MSTM 6ー20
25	31	84	48	66	30	9	30	50	20	46	50	0～20	66	33	15	8	+0.015 0	CB 8ー35	MSTM 8ー30
32	40	100	58	76	36	11	40	60	20	56	60	0～25	76	38	18	8	+0.015 0	CB10ー40	MSTM 8ー30
38	48	130	75	100	44	14	50	70	25	73	70	0～29	100	50	22	10	+0.015 0	CB10ー45	MSTM10ー40
50	60	155	90	125	60	14	65	90	25	87	90	0～42	125	62.5	30	10	+0.015 0	CB12ー50	MSTM10ー40

型式		L																	
Type	D																		
MYA MYAP MYJ MYJP MYAH MYAPH MYJH MYJPH	20	90	100	110	120	130	140	150	160										
	25	90	100	110	120	130	140	150	160	170	180	200							
	32				110	120	130	140	150	160	170	180	200	220	240	260			
	38						130	140	150	160	170	180	200	220	240	260	300		
	50										170	180	200	220	240	260	300	350	

①型式の最後にMWをご指定いただいた場合、ノックピン落下防止用ワッシャ (P.1145) を付属し出荷いたします (MYAP・MYJP・MYAPH・MYJPHの在庫品・MTO (受注製作品) とともに適用)。MWご指定による出荷日の変更はございません。該当するMWは追加工欄をご参照ください。

Order 注文例
型式 L (MW)
MYJ 25 - 90
MYAP 38 - 160 - MW38

Delivery 出荷日
MYA・MYAP・MYJP 在庫品 3 日日出荷
MYJ・MYAH・MYAPH・MYJH・MYJPH ストックT ストックA

Alterations 追加加工
型式 L(LC) (M・B・H・N・C...etc.)
MYAP 50 - LC230 - B-H
3 日日出荷 ストックT ストックA

追加加工	記号	詳細
	LC	ポスト長さ変更します。 指定1mm単位 LCmin≤LC<Lmax ①下死点高さを考慮してください。 追加加工詳細 P.1131
	ホルダ M	ストロークエンドブロック取り付け用の タップ加工をします。 ①D20適用不可 追加加工詳細 P.1131
	ブシュ B	ツバ面を加工します。 逆タイプで使用するとう型高さを低くできます。 ①B・Hの併用はできません。 ①ポスト長はホルダ底面からと なります。 追加加工詳細 P.1131
	ホルダ H	
	MW	ノックピン落下 防止用ワッシャ MW(P.1145)を付属します。 ①数量1につき1対(2枚組) が付属となります。 ①MYAP,MYJP,MYAPH,MYJPHの 在庫品・MTO (受注製作品) とともに適用

追加加工	記号	詳細
	BKC	ブシュ側H1寸法公差変更します。 H1±0.2 ⇔ ±0.1 ①D20適用不可
	HKC	ホルダ側H寸法公差変更します。 H±0.2 → ±0.1 ①D20適用不可
	N	ホルダに位置決め用の ノック穴2ヶ所を加工 します。 ①MYA,MYJ,MYAH,MYJH に適用 ①ノックピンは 付属しません。
	C	ポストのセンターに位置決め用のノック穴を 1ヶ所加工します。 ①ノックピンは付属しません。