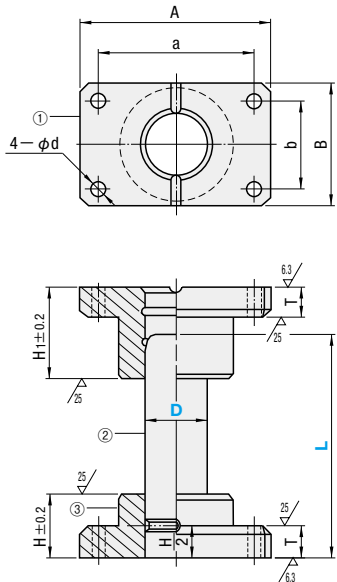


PLAIN GUIDE POST SETS —OIL・OIL-FREE TYPES—
プレーンガイドポストセット
—給油・無給油—



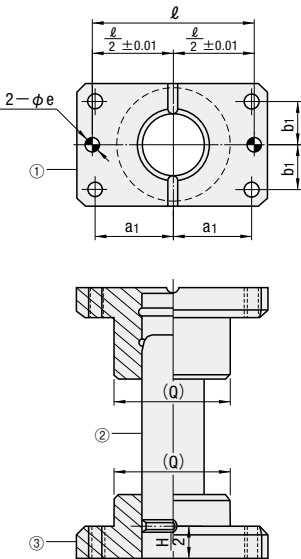
- ④ 交換部品 P.1130
- ① 材質 FC250
② 材質 S45C
 硬度 55HRC～(高周波焼入)
③ 材質 FC250

MY(給油)



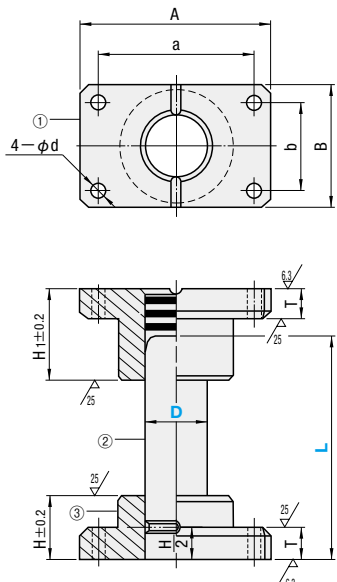
① () 寸法は参考値です。

MYP(ノック穴付・給油)



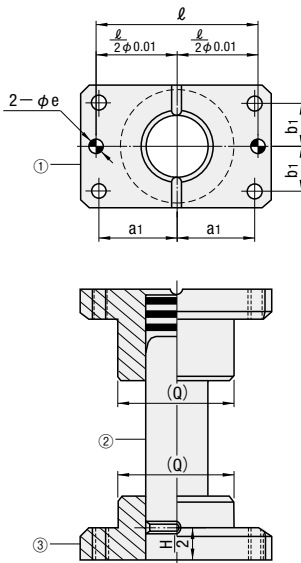
- ④ 交換部品 P.1130
- ① 材質 FC250
特殊固体潤滑剤(埋設)
② 材質 S45C
 硬度 55HRC～(高周波焼入)
③ 材質 FC250

MYZ(無給油)



① () 寸法は参考値です。

MYZP(ノック穴付・無給油)



- ① ガイドホルダ下面とガイドポストの直角度：100mmに対し0.02mm以下 (P.1132をご参照ください)
- ② 重量物運搬安全基準によりD80のポスト先端にM12のタップがついており、アイボルト (P.1655) による吊り上げ運搬が可能です。
- ③ ポス外径に鋳物肌が残る場合がありますが、機能上問題ありません。
- ④ 在庫品型式にMWご指定の場合は在庫品の納期、MT0(受注製作品)にMWご指定の場合はMT0(受注製作品)の納期にて出荷(MYP・MYZP)いたします。

D	A	B	a	b	d	H	H ₁	T	(Q)	ℓ	a ₁	b ₁	eH7		④付属ボルト	⑤付属ノックピン
20	74	44	56	30	6.6	30	40	15	42	56	28	15	6	+0.012 0	CB 6-30	MSTM 6-20
25	84	48	66		9		45	20	46	66	33		8		+0.015 0	CB 8-35
32	100	58	76	36	11	40	50		56	76	38	18		10		CB10-40
38	130	75	100	44		50	60	25	73	100	50	22	CB10-45			
50	155	90	125	60	14	65	85		87	125	62.5	30	CB12-50			
60	190	120	150	80	18	75	100	30	116	150	75	40	13	+0.018 0	CB16-60	MSTM13-50
80	230	150	180	110	22	100	130	35	145	190	90	55	16		CB20-75	MSTM16-60

型式		L															
Type	D	20	25	32	38	50	60	80	90	100	110	120	130	140	150	160	170
MY MYP MYZ MYZP	20	80	90	100	110	120	130	140	150	160	170	180	200	220	250	280	300
	25	80	90	100	110	120	130	140	150	160	170	180	200	220	250	280	300
	32		90	100	110	120	130	140	150	160	170	180	200	220	250	280	300
	38			110	120	130	140	150	160	170	180	200	220	250	280	300	350
	50					160	170	180	200	220	250	280	300	350	400	450	

① 型式の最後にMWをご指定いただいた場合、ノックピン落下防止用ワッシャ (P.1145) を付属し出荷いたします(MYP・MYZPの在庫品・MT0(受注製作品)ともに適用)。
MWご指定による出荷日の変更はございません。該当するMWコードは追加工欄をご参照ください。



注文例

型式 — L — (MW)
MYZP 50 — 250
MYP 38 — 160 — MW38



出荷日

・MY・MYP・MYZP
D20～60
 在庫品

・MYZ
D20～60
3 日日出荷

ストークT
ストークA

・MY・MYP・MYZ・MYZP
D80
3 日日出荷



追加加工

型式 — L(LC) — (M・B・H・N・C…etc.)
MYZP 50 — LC240 — B—H
3 日日出荷

ストークT
ストークA

① D80はストーク適用不可

追加加工	記号	詳細
	LC	ポスト長さ変更します。 指定1mm単位 LCmin≤LC<Lmax 追加加工詳細 P.1131
	W	ストロークエンドブロック取り付け用の タップ加工をします。 ① D20適用不可 追加加工詳細 P.1131
	B	ツバ面を加工します。 逆タイプで使用するすると型高さを低くできます。 ① B・Hの併用はできません。 ② ポスト長はホルダ底面から となります。 追加加工詳細 P.1131
	H	ホルダ側 ホルダ底面
	MW	ノックピン落下 防止用ワッシャ MW (P.1145) を付属します。 ① 数量1につき1対(2枚組) が付属となります。 ② MYP・MYZPの在庫品・MT0 (受注製作品)ともに適用

追加加工	記号	詳細
	BKC	ブシュ側H寸法公差変更します。 H ₁ ±0.2 ⇔ ±0.1 ① D20適用不可
	HKC	ホルダ側H寸法公差変更します。 H±0.2 ⇔ ±0.1 ① D20適用不可
	N	ホルダに位置決め用の ノック穴2ヶ所を加工 します。 ① MY・MYZに適用 ② ノックピンは 付属しません。
	C	ポストのセンターに位置決め用のノック穴を 1ヶ所加工します。 ① ノックピンは付属しません。



ミスミ プレス 2017

最新の価格・納期・規格情報はWebをご覧ください。

ミスミ プレス

検索

ホルダガイドポスト
セット