

# 材料ガイドユニット

—高周波焼入タイプ—

RoHS10

## ダイセット固定タイプ

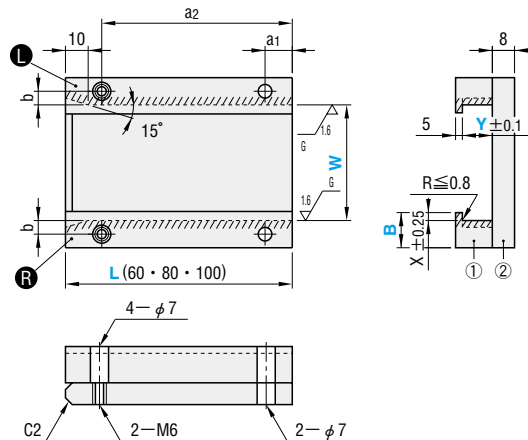
ZGUA (ユニット)

ZGUA-R (レール単体)

ZGUA-L (レール単体)

L	a1	a2
60	10	45
80		65
100		75

材質 S50C  
硬度 55HRC ~  
部：高周波焼入



RoHS10

## ダイブレード固定タイプ

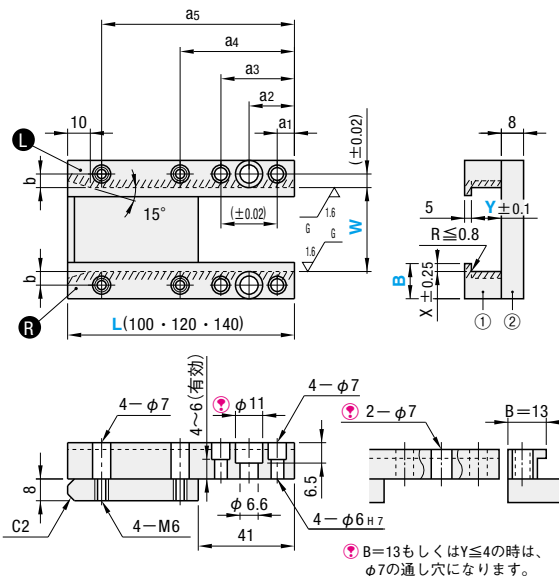
ZGUB (ユニット)

ZGUB-R (レール単体)

ZGUB-L (レール単体)

L	a1	a2	a3	a4	a5
100	8	20	32	50	85
120					105
140					115

材質 S50C  
硬度 55HRC ~  
部：高周波焼入



### ■ユニット

型式 Type	B	L	Y 指定1mm単位	W 指定0.1mm単位	b	X
ZGUA	13	60	1 ~ 30	10 ~ 160	5	3
	16	80			7	3
	20	100			8	5
ZGUB	13	100	1 ~ 30	10 ~ 160	5	3
	16	120			7	3
	20	140			8	5

### ■レール単体

型式 Type	B	L	Y 指定1mm単位	b	X
ZGUA-R ZGUA-L	13	60	1 ~ 30	5	3
	16	80		7	3
	20	100		8	5
ZGUB-R ZGUB-L	13	100	1 ~ 30	5	3
	16	120		7	3
	20	140		8	5



Order  
注文例

型式	L	Y	W
ZGUA 13	100	22	53.2
ZGUB-R20	140	15	



Delivery  
出荷日

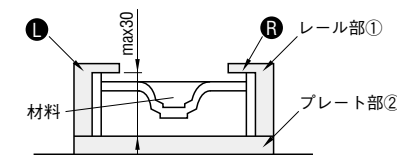
### ■ユニット

3 日目出荷 ストック A

### ■レール単体

3 日目出荷 ストック A

## ■特長



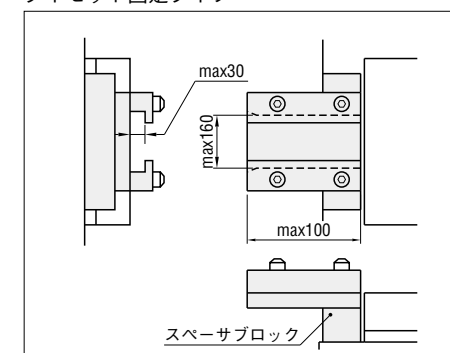
- リフトアップ量が最大30mmまでとれますので曲げ・絞り加工等でご利用頂けます。
- 材料幅に合わせてご利用の際は、レール単体でもお求めになれます。



Example  
使用例

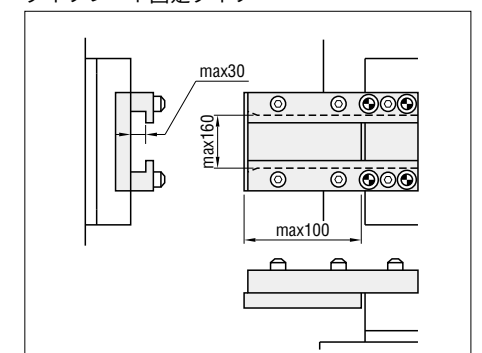
①ユニット構造の選択……型構造・生産量・再研磨頻度等により、ユニットのタイプを選択します。

### ダイセット固定タイプ



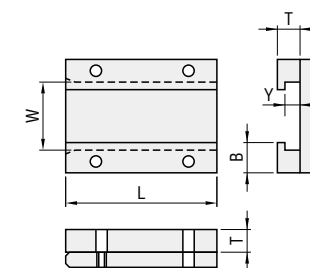
- ダイセット(ダイブレード直前にスペーサブロックを置く)にボルトにて固定。
- 型内部レイアウトに干渉しません。

### ダイブレード固定タイプ



- ダイブレード上にボルト・ノックピンにて固定。
- 型内部レイアウトに逃がしが必要です。(スペーサブロック使用により型内部への干渉を防ぐことが可能です)
- 組み付け時の再現性に優れます。

②寸法設定……使用する材料の幅、リフトアップ量、取り付け条件により寸法を決定します。



- ①W寸法(材料ガイド幅)の決定  
材料幅+材料幅公差+α(取り付け精度の誤差)
- ②Y寸法(溝高さ)の決定  
材料リフトアップ量+板厚+α
- ③T寸法(材料ガイドプレート高さ)の決定  
②の溝高さより決定します。ただし、T=Y+5
- ④L寸法(材料ガイドプレートの長さ)の決定  
フィーダーとダイブレード間の距離、材料の幅・板厚によりL寸法を決定します。  
•ダイセット固定タイプは全長、ダイブレード固定タイプはダイブレードより張り出す長さを基準に全長(L)を決定します。
- ⑤B寸法(材料ガイドプレートの幅)の決定  
ダイブレードや金型全体のバランス、サブガイドへの干渉等を考慮し、ボルト・ノックピンが取り付けられる位置にあることを確認して、B寸法を決定します。