

## STROKE END BLOCKS

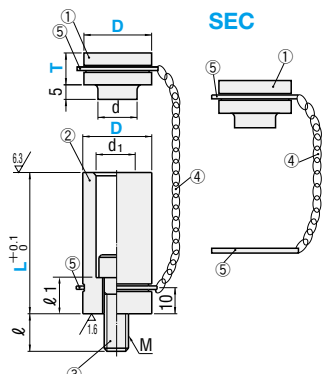
## ストロークエンドブロック

●赤・黄はRoHS10非対応です



型式	構成部品				
	①	②	③	④	⑤
SBS	○	○	○	○	○
SBN	○	○	○	○	○
SEC	○			○	○

- ①② 材質 S45C  
③ 材質 SCM435  
強度区分 12.9  
JIS B 0205の2級  
④ チェーン  
⑤ Cリング JIS B 2804

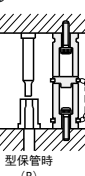


型式	②		①	
Type	D	L 指定0.1mm単位	T 指定5mm単位	Color 保安色
SBS ①②③④⑤	14			
	16	22.0~100.0		
	18			
	20	22.0~120.0		
	25	22.0~170.0		
	32			
	38			
	50	25.0~200.0		
SBN ②③	14			
	16	22.0~100.0		
	18			
	20	22.0~120.0		
	25	22.0~170.0		
	32			
	38			
	50	25.0~200.0		

## ③ボルトサイズ表

D	d	d1	M×P	ℓ	ℓ1	L	③
14	7	8	M4×0.7	10	10	22.0~80.0	M 4×20
					35	80.1~100.0	M 4×45
16	7	8	M4×0.7	10	10	22.0~80.0	M 4×20
					35	80.1~100.0	M 4×45
18	8.5	9.5	M5×0.8	10	10	22.0~80.0	M 5×20
					35	80.1~100.0	M 5×45
20	10	11	M6×P1.0	11	11	22.0~80.0	M 6×20
					34	80.1~100.0	M 6×45
					54	100.1~120.0	M 6×65
25	13	14	M8×P1.25	12	8	22.0~80.0	M 8×20
					31	80.1~100.0	M 8×45
					51	100.1~120.0	M 8×65
					76	120.1~170.0	M 8×90
32	13	14	M8×P1.25	14	8	22.0~80.0	M 8×20
					31	80.1~100.0	M 8×45
					51	100.1~120.0	M 8×65
					76	120.1~170.0	M 8×90
38	16	17	M10×P1.5	16	9	25.0~80.0	M10×25
					33	80.1~100.0	M10×50
					53	100.1~120.0	M10×70
					83	120.1~200.0	M10×100
50	18	20	M12×P1.75	18	7	25.0~80.0	M12×25
					30	80.1~100.0	M12×50
					50	100.1~120.0	M12×70
					80	120.1~200.0	M12×100
60	18	20	M12×P1.75	18	7	25.0~80.0	M12×25
					30	80.1~100.0	M12×50
					50	100.1~120.0	M12×70
					80	120.1~200.0	M12×100

型式	①	
Type	D	Color 保安色
SEC ①④⑤	14	
	16	
	18	
	20	10~ 50
	25	
	32	
	38	
	50	10~ 50
SBN	14	
	16	22.0~100.0
	18	
	20	22.0~120.0
SBS	25	22.0~170.0
	32	
	38	
	50	25.0~200.0
	60	



- N (Normal) ... S 表面処理 四三酸化鉄皮膜 (Fe<sub>3</sub>O<sub>4</sub>)  
●スベサキャップ取り忘れ防止のために、本体とスベサキャップの保安色を自由に選べます。  
注) 本体とスベサキャップの保安色が同色の場合も、必ずスベサキャップの保安色をご指定ください。  
●(B)のような使用時でSBSの本体が30mm以下の時、ボルトヘッドとスベサキャップが干渉する場合があります。スベサキャップは上向きでご使用ください。

Order 注文例	型式	L	②Color	T	①Color
	SBS 20	80.0	Y	20	R
	SBN 20	100.0	R		
	SEC 20			10	Y

Delivery 出荷日	3	目日出荷	ストークT ストークA
-----------------	---	------	----------------

納期短縮

## STROKE END BLOCKS -SQUARE HARDENED TYPE-

## END BLOCK CHAINS

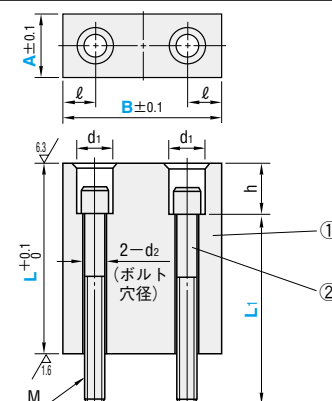
## ストロークエンドブロック/エンドブロック用チェーン

一角形焼入タイプ

## ストロークエンドブロック

RoHS10

## SBVK



- ① 材質 SKS93  
② 硬度 54~58HRC  
③ 材質 SCM435  
強度区分 12.9  
(JIS B 0205の2級)

M×P	ℓ	d1	d2	h	型式		B	①		②
					Type	A		L 指定0.1mm単位	Color 保安色	L1 指定5mm単位
M4×0.7	8	8	5	13	SBVK	13	32	20.0~ 50.0	R (Red) Y (Yellow) N (Normal)	15~ 50
	12						50			
M5×0.8	10	9.5	6			16	38	20.0~ 80.0		15~ 80
	14						65			
M6×1.0	12	11	7			19	50	20.0~100.0		15~ 100
	16						75			

●N (Normal) ... S 表面処理 四三酸化鉄皮膜 (Fe<sub>3</sub>O<sub>4</sub>)

Order  
注文例

型式	B	①	②
Type	A	L	Color
SBVK	16	38	50.0
			Y
			50

Delivery  
出荷日

3 目日出荷

ストークT  
ストークAAlterations  
追加加工

型式	B	①	②	(LKC・LKP)
Type	A	L	Color	L1
SBVK	16	38	50.00	Y
				50
				LKC

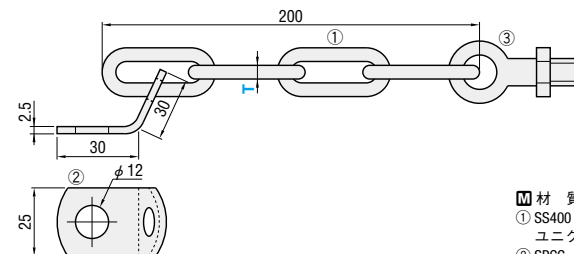
追加加工	記号	詳細
LKC		L寸公差変更 L <sub>0</sub> <sup>+0.1</sup> ⇔ ±0.01 ●LKC使用時、L寸法0.01mm単位指定可 ●L寸法のバラツキは0.005以内に仕上げます。

追加加工	記号	詳細
LKP		L寸公差変更 L <sub>0</sub> <sup>+0.1</sup> ⇔ ±0.01 ●LKP使用時、L寸法0.01mm単位指定可 ●L寸法のバラツキは0.005以内に仕上げます。

## エンドブロック用チェーン

RoHS10

## RSC



- ① 材質 SS400  
② SPCC  
③ SS400 (アイボルトM10×20)  
ナット付属

型式	T
Type	3
RSC	5

●本商品RSC3は追加加工RS (P.1023) のチェーンです。  
(ただし、追加加工RSに付属するキャップ部は付きません。)

Order  
注文例型式  
RSC 3Delivery  
出荷日

在庫品

Example  
使用例

※RSCとストロークエンド  
ブロック (P.1147) との  
組合わせ例です。

小物部品