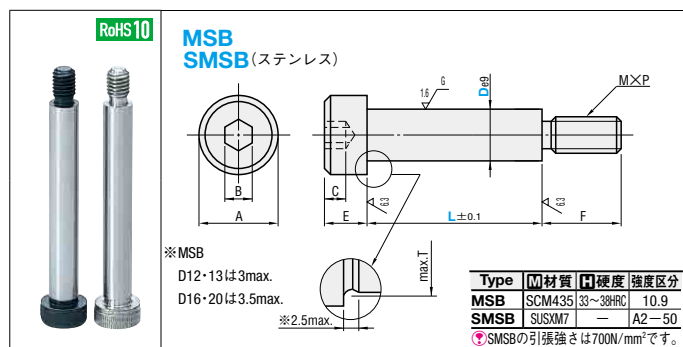


# STRIPPER BOLTS, MALE THREADS 外ネジ式ストリッパボルト



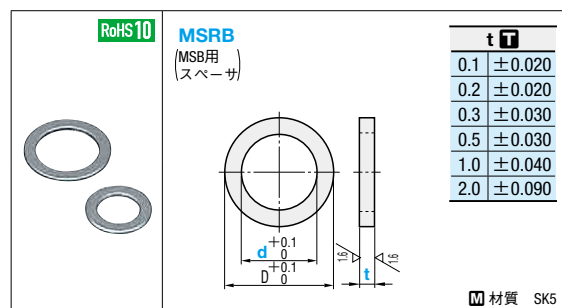
De9	A	B	C	E	F	M×P	T
4	6.5			3	5	2.5×0.45	4.5
4.5	7	2.5	1.6	3.5	6	3×0.5	5
5	8						5.5
5.5	9	3	2.2	4	7	4×0.7	6
6			2				6.5
6.5	10	4	2.5	5	9	5×0.8	7
8	13	5	3	6		6×1.0	8.7
10	16	6	4	8	12	8×1.25	10.8
12	17						12.8
13	18	8	5	10	16	10×1.5	14
16	24	10	7	14	18	12×1.75	17
20	27	14	9	18	24	16×2.0	21

型式		L (SMSBは*がついたサイズのみになります)															
Type	D																
MSB	4	*10	*15	*20	*25	30	35	40	45								
	4.5	*10	*15	*20	*25	*30	*35	*40	45	50							
	5	*10	*15	*20	*25	30	35	40	45	50							
	5.5	*10	*15	*20	*25	*30	*35	*40	45	50	55						
	6	*10	*15	*20	*25	30	35	40	45	50	55	60	65	70			
	6.5	*10	*15	*20	*25	*30	*35	*40	*45	*50	55	60	65	70	75	80	
	8	*10	*15	*20	*25	*30	*35	*40	*45	*50	*55	*60	*65	*70	*75	*80	85 90 95 100 110 120
	10	*10	*15	*20	*25	*30	*35	*40	*45	*50	*55	*60	*65	*70	*75	*80	*85 *90 95 100 110 120
	12	10	15	20	25	30	35	40	45	50	55	60	65	70	75	80	85 90 95 100
	13	10	15	20	25	30	35	40	45	50	55	60	65	70	75	80	85 90 95 100 110 120 130
SMSB (ステンレス)	16		15	20	25	30	35	40	45	50	55	60	65	70	75	80	85 90 95 100 110 120 130 140 150
	20						40	50	60	70	80	90	100	110	120	130	140 150

Order 注文例 型式 **MSB 10** - **L** 50 Delivery 出荷日 在庫品

Alterations 追加加工 型式 **MSB 10** - **L(LC)** - **(FC)** 3 日目出荷 **MSB 10** - **LC50.1** - **FC10.5** **MSBは適用不可**

追加工	記号	詳細
	LC	L寸変更(切削加工) 全長(LC)公差は±0.05となります。 Lmin≦LC≦Lmax 指定0.1mm単位 F寸法は規格寸法にて製作いたします。 F寸変更ご希望時はFCを併用してください。
	FC	ネジ部長さ変更 M≦FC≦M×3 指定0.5mm単位 D=4の時のみ 3≦FC≦7.5 LC併用時のみ適用

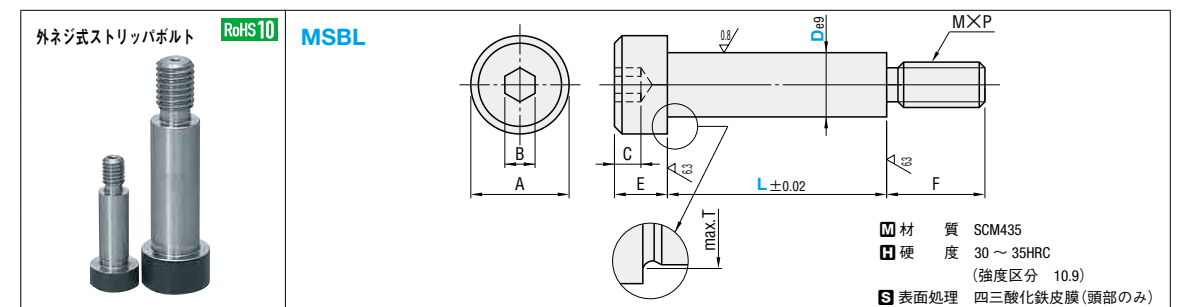


D	d	型式	t
6.5	4	MSRB	*4
7	4.5		4.5
8	5		*5
9	5.5		5.5
9	6		*6
10	6.5		6.5
13	8		8
16	10		10
17	12		*12
18	13		13
24	16		16
27	20		20
			0.1
			0.2
			0.3
			0.5
			1.0
			2.0

※\*の付いたサイズにt=2.0はありません。

Order 注文例 型式 **MSRB 10** - **t** 0.1 Delivery 出荷日 在庫品

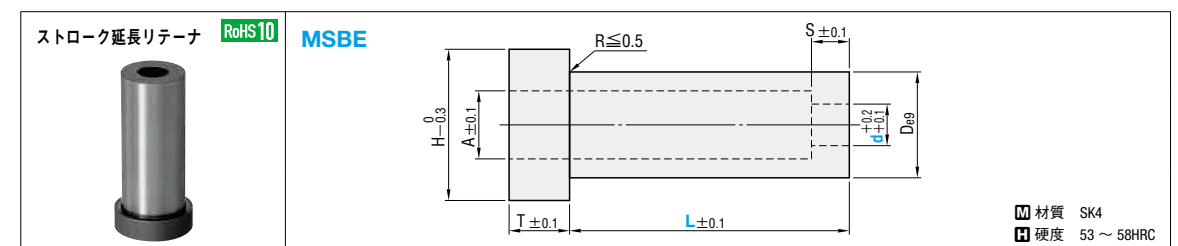
# STRIPPER BOLTS, MALE THREADS -PRECISION L DIMENSION TYPE- / STROKE EXTENSION RETAINERS FOR STRIPPER BOLTS 外ネジ式ストリッパボルト/ストリッパボルト用ストローク延長リテーナ -L寸精級タイプ-



De9		A	B	C	E	F	M×P	T	型式		指定1mm単位	
										Type	D	L
6.5	-0.025 -0.061	10	4	2.5	5	9	M 5×0.8	7	MSBL		6.5	10~70
8		13	5	3	6	9	M 6×1.0	8.7			8	10~90
10	-0.032 -0.075	16	6	4	8	12	M 8×1.25	10.8			10	10~120
13		18	8	5	10	16	M10×1.5	14			13	10~130
16	-0.040 -0.092	24	10	7	14	18	M12×1.75	17			16	15~150
20		27	14	9	18	24	M16×2.0	21			20	15~150
25		33	17	11	19	30	M20×2.5	26			25	30~160

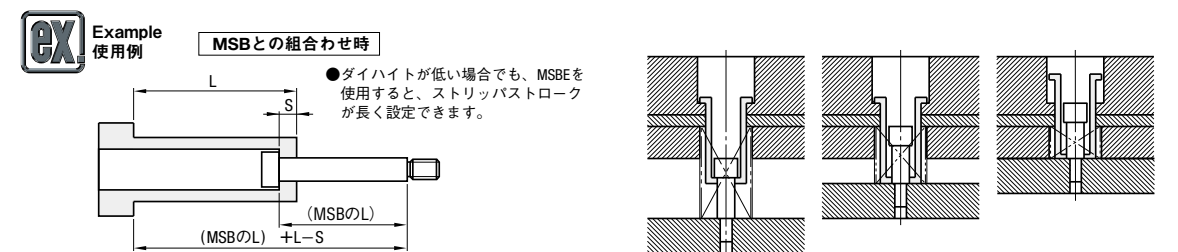
ツバ部ローレット加工は施してありません。

Order 注文例 型式 **MSBL 10** - **L** 53 Delivery 出荷日 5 日目出荷 ストックB



適用MSB					H	T	A	S	De9		型式		L
サイズ	軸径(D)	ツバ径(A)	ツバ厚(E)	ネジ(M)							Type	d	
MSB 8	8	13	6	M 6	25	6	14	8	18	—0.032 —0.075	MSBE	8	50 60 70 80 90
MSB10	10	16	8	M 8	27	8	17	10	22	—0.04 —0.092		10	
MSB13	13	18	10	M 10	30	10	19	13	25			13	
MSB16	16	24	14	M 12	37	15	25	16	32			—0.05 —0.112	

Order 注文例 型式 **MSBE 8** - **L** 50 Delivery 出荷日 3 日目出荷 ストックA



Order 注文例 型式 **MSRB 10** - **t** 0.1 Delivery 出荷日 在庫品