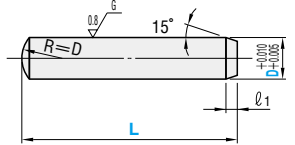


DOWEL PINS
ノックピン



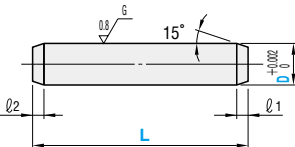
RoHS10

MS(ストレートタイプ)



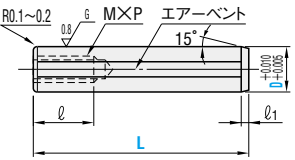
材質 SUJ2
硬度 58HRC～

MSV (高精度タイプ)



材質 SUJ2
硬度 58HRC～

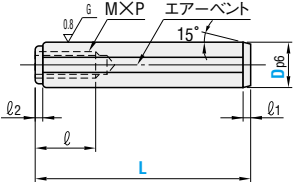
MSTP(タップ付精緻タイプ)



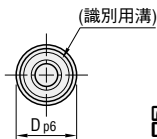
※D5-6で寸10の場合、タップの下穴が貫通する場合があります。

材質 SUJ2
硬度 58HRC～

MST(タップ付p6タイプ)



※D5-6で寸10の場合、タップの下穴が貫通する場合があります。



材質 SUJ2
硬度 45～50HRC

ℓ1	型式		L
	Type	D	
0.4	MS	1	6 8 10
0.6		1.5	6 8 10
1.0		2	6 8 10 15 20
		2.5	6 8 10 15 20 25 30
		3	6 8 10 15 20 25 30 35 40
1.5		4	8 10 15 20 25 30 35 40 45 50
		5	8 10 15 20 25 30 35 40 45 50
2.0		6	8 10 15 20 25 30 35 40 45 50 55 60
2.5		8	10 15 20 25 30 35 40 45 50 55 60 65 70 80
3.0		10	15 20 25 30 35 40 45 50 55 60 65 70 80
3.5		12	20 25 30 35 40 45 50 55 60 70 80
		13	30 40 50 60 70 80

※ℓ1寸法は参考値です。外径の研磨工程でカタログ値より大きくなる場合があります。

ℓ1	ℓ2	型式		L							
		Type	D								
1.0	0.2	MSV	2	6	8	10					
	3		8	10	15	20	25	30			
1.5	4		10	15	20	25	30				
	5		10	15	20	25	30				
2.0	0.5		6	10	15	20	25	30			
2.5			8	20	30	40					
3.0			10	30	40	50	60				

※ℓ1・ℓ2寸法は参考値です。外径の研磨工程でカタログ値より大きくなる場合があります。

※高精度タイプノックピンは恒温室にて測定しています。

ℓ1	M×P	ℓ	D	型式		L									
				Type	D										
1.5	3×0.5	*6	+0.010 +0.005	MSTP	5	10 15 20 25 30									
2.0	4×0.7	*8			6	10 15 20 25 30 35 40 50									
	5×0.8				8	15 20 25 30 35 40 45 50 60 70 80									
2.5	6×1.0	10			10	15 20 25 30 35 40 45 50 60 70 80									
	8×1.25	15			12	20 30 40 50 60 70 80									
					13	40 50 60 70 80									
3.0					16	40 50 60 70									

※ℓ1寸法は参考値です。外径の研磨工程でカタログ値より大きくなる場合があります。

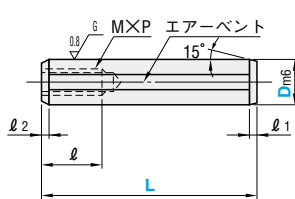
※*D=5の場合、ℓ=6は参考値です。 ※*D=6、L=10の場合のみℓ=6

ℓ1	ℓ2	M×P	ℓ	Dp6	型式		L
					Type	D	
1.5	0.5	3×0.5	*6	+0.020 +0.012	MST	5	10 15 20 25 30
		4×0.7	*8			6	10 15 20 25 30 35 40 50
2.0	5×0.8	+0.024 +0.015		8		15 20 25 30 35 40 45 50 60 70 80	
	0.7		6×1.0	10		10	15 20 25 30 35 40 45 50 60 70 80
2.5		1.0				8×1.25	15
	3.0		10×1.5	18			
16		40 50 60 70 80					
						20	50 60 70 80

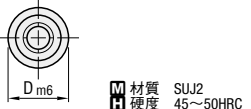
※ℓ1・ℓ2寸法は参考値です。外径の研磨工程でカタログ値より大きくなる場合があります。

※*D=5の場合、ℓ=6は参考値です。 ※*D=6、L=10の場合のみℓ=6

MSTM(タップ付m6タイプ)

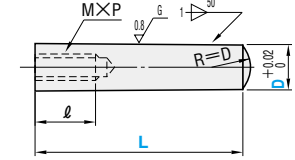


※D5-6で寸10の場合、タップの下穴が貫通する場合があります。



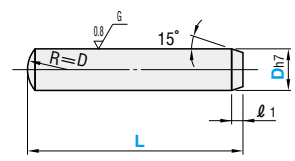
材質 SUJ2
硬度 45～50HRC

MTT(タップ付テーパタイプ)



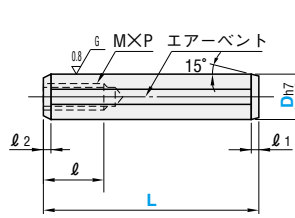
材質 SK4
硬度 45～50HRC

MSSH(ストレートh7タイプ)



材質 SUJ2
硬度 58HRC～

MSTH(タップ付h7タイプ)



※D5-6で寸10の場合、タップの下穴が貫通することがあります。

材質 SUJ2
硬度 45～50HRC

ℓ1	ℓ2	M×P	ℓ	Dm6	型式		L
					Type	D	
1.5	0.3	3×0.5	*6	+0.012 +0.004	MSTM	5	10 15 20 25 30
		4×0.7	*8			6	10 15 20 25 30 35 40 50
2.0	5×0.8	+0.015 +0.006		8		15 20 25 30 35 40 45 50 60 70 80	
	6×1.0		10	10		15 20 25 30 35 40 45 50 60 70 80	
2.5	1.0	8×1.25	15	+0.018 +0.007		12	20 30 40 50 60 70 80
						13	40 50 60 70 80
3.0	1.5	10×1.5	18	+0.021 +0.008		16	40 50 60 70 80
						20	50 60 70 80

※ℓ1・ℓ2寸法は参考値です。外径の研磨工程でカタログ値より大きくなる場合があります。

※*D=5の場合、ℓ=6は参考値です。 ※*D=6、L=10の場合のみℓ=6

M×P	ℓ	型式		L			
		Type	D				
5×0.8	9	MTT	8	30	40		
6×1.0	10		10	40		50	
			12	40		50	
			13	50			60
10×1.5	16		16	60			

ℓ1	Dh7	型式		L				
		Type	D					
1.0	0 −0.010	MSSH	2	6	8	10	15	
			3	8		10	15	20
1.5	0 −0.012		4			10	15	20

※ℓ1寸法は参考値です。外径の研磨工程でカタログ値より大きくなる場合があります。

ℓ ₁	ℓ ₂	M×P	ℓ	Dh7	型式		L
					Type	D	
1.5	0.3	3×0.5	*6	0 −0.012	MSTH	5	10 15 20 25 30
2.0		4×0.7	*8			6	10 15 20 25 30 35 40 50
	5×0.8	8		15 20 25 30 35 40 45 50 60 70 80			
2.5	6×1.0	10	10	15 20 25 30 35 40 45 50 60 70 80 100 120			
	1.0	8×1.25	15	12		20 30 40 50 60 70 80 100 120	
				13		40 50 60 70 80 100 120	
3.0	1.5	10×1.5	18	0 −0.021		16	40 50 60 70 80 100 120 150
						20	60 70 80 100

※ℓ1・ℓ2寸法は参考値です。外径の研磨工程でカタログ値より大きくなる場合があります。

※*D=5の場合、ℓ=6は参考値です。 ※*D=6、L=10の場合のみℓ=6



Order
注文例



型式
MS2 - 10



Delivery
出荷日



在庫品



エアベント深さ 0.15
※バレル研磨仕上げのため、参考値です。
全D寸に共通
対象品目：MSTP
MST
MSTM
MSTH