

① M 材質 S45C
② M 材質 SK4
H 硬度 56 ~ 60HRC

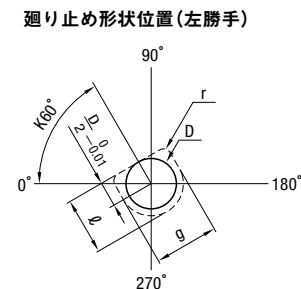
❗ $\phi 8$ ノック穴のとき公差は $\phi 8_{H7}$ となります。

💡 $F = B - 25$

[illegible]

⚡ $F = B - 55$

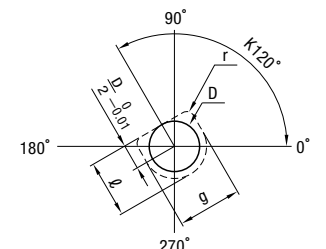
⚡ $F = B - 55$

[illegible]

廻り止め形状位置(右勝手)

D	g	ℓ	r
6	11.3	8.7	2
8	12.2	10.1	2
10	14.9	12.5	3
13	16.5	14.8	3
16	20.9	18.5	5
20	23.5	21.8	5
25	28.5	26.8	5
32	35.5	33.8	5
38	41.5	39.8	5
45	48.5	46.8	5

❗g、ℓ寸法は上記より小さくなる事があります。

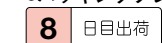


- (5) _____

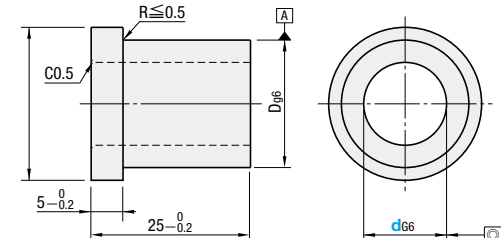
(1)	(2)	(3)	(4)	(5)
RETAINER Type	No.	A	B - R·F -	X - Y - K

Left Type (左勝手) SRGT-L(P) - 4H - A80 - B100 - R13 - X 9.00-Y13.00
- F20 - X30.00-Y25.00-K45

Right Type S RGT-R(P) - 4H - A80 - B100 - R13 - X41.00-Y13.00
(右勝手) - F20 - X20.00-Y25.00-K135
- R16 - X 0.00-Y40.00



PCWB



材質 S45C

D	H	型式	
		Type	d
16	19	PCWB	10
			13
20	24		16
25	29		20
30	34		25

