

HEAVY DUTY END RETAINER SETS FOR HIGH-TENSILE STEEL -FOR NC MACHINING・PUNCHES FOR HEAVY LOAD-
ハイテン材用高耐久エンドリテーナセット
-NC加工・厚板打抜きパンチ用-



パンチ
セット納入
対応品

①パンチをリテーナにセットして納入します。詳細 P.911

-刃先形状A用-

型式	リテーナNo.	構成部品				
		①	②	③	④	⑤
HAP-AP	JA1	○	○	○	○	○
HAPAR	JA2	○	○	○	○	○
BPCH	-	○	○	○	○	○
HAP-AN	JA3	○	○	○	○	○

-刃先形状DREG用-

型式	リテーナNo.	構成部品				
		①	②	③	④	⑤
HAP-FP	JF1	○	○	○	○	○
HAPFR	JF2	○	○	○	○	○
BPCH	-	○	○	○	○	○
HAP-FN	JF3	○	○	○	○	○

-A用-

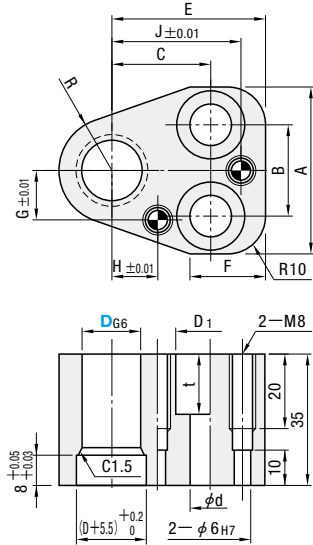


-DREG用-

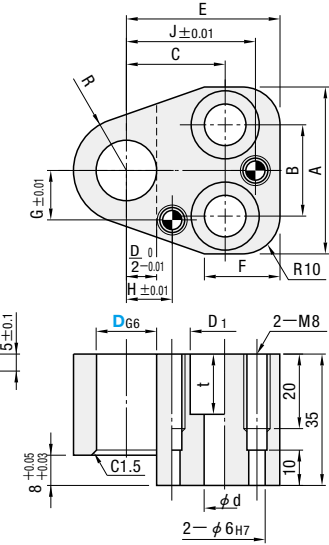


RoHS10

-刃先形状A用-



-刃先形状DREG用-



- ① 材質 SCM440相当
- ② 硬度 36~44HRC
- ③ 表面処理 四三酸化鉄皮膜 (Fe₃O₄)
- ④ 材質 SCM440相当
- ⑤ 硬度 56~60HRC (深度1mm)
- ⑥ 六角穴付ボルト (緩み防止処理付)

型式		D _{G6}	A	B	C	E	F	G	H	J	R	D ₁	d	d ₁	t	A 付属品 ③④⑤	
Type	D																
A用 HAP-AP (12345) HAPAR (1345) BPCH (2) HAP-AN (1)	DREG用 HAP-FP (12345) HAPFR (1345) BPCH (2) HAP-FN (1)	10	+0.014 +0.005	37	20	21	35	20	10	9	29	9.5	14	9	10	15	③ボルトM8—40 ④MSTM6—30 ⑤スクリュ—プラグM8 ③ボルトM10—40 ④MSTM6—30 ⑤スクリュ—プラグM8
	13	+0.017 +0.006	43	26	23	38	13		11	32	12						
	16		44	24	26	40			12	34	14						
	20	+0.020 +0.007	48	28	27	42	16		14	36	17	17	11	12	19		
	25		50	30	30	46	18		17	39	19.5						

Order 注文例 型式 HAP-AP 10

Delivery 出荷日 在庫品

HEAVY DUTY SQUARE RETAINER SETS FOR HIGH-TENSILE STEEL -FOR PUNCHES-
ハイテン材用高耐久スクアリテーナセット
-標準パンチ用-



パンチ
セット納入
対応品

①パンチをリテーナにセットして納入します。詳細 P.911

-標準パンチ用-

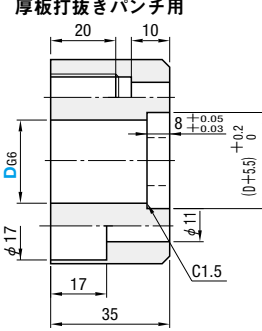
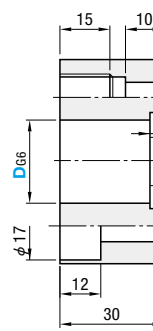
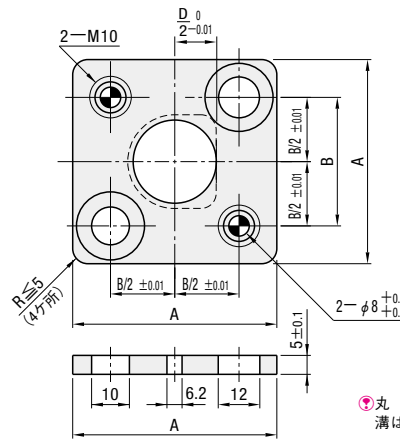
適用 刃先	型式	リテーナNo.	構成部品				
			①	②	③	④	⑤
A	HSR-AP	MA1	○	○	○	○	○
	HMPSPH	MA2	○	○	○	○	○
	MPSPH	-	○	○	○	○	○
	HSR-AN	MA3	○	○	○	○	○
DREG	HSR-FP	MF1	○	○	○	○	○
	HMPDR	MF2	○	○	○	○	○
	MPSPH	-	○	○	○	○	○
	HSR-FN	MF3	○	○	○	○	○

-厚板打抜きパンチ用-

適用 刃先	型式	リテーナNo.	構成部品				
			①	②	③	④	⑤
A	HSA-AP	LA1	○	○	○	○	○
	HASAR	LA2	○	○	○	○	○
	MPSPH	-	○	○	○	○	○
	HSA-AN	LA3	○	○	○	○	○
DREG	HSA-FP	LF1	○	○	○	○	○
	HASFR	LF2	○	○	○	○	○
	MPSPH	-	○	○	○	○	○
	HSA-FN	LF3	○	○	○	○	○



RoHS10



- ① 丸 (A) 用には、廻り止め用溝は付いていません。
- ② 材質 SCM440相当
- ③ 硬度 36~44HRC
- ④ 表面処理 四三酸化鉄皮膜 (Fe₃O₄)
- ⑤ 材質 SKS3相当
- ⑥ 硬度 56~60HRC
- ⑦ 六角穴付ボルト (緩み防止処理付) (Fe₃O₄)

型式		D	D _{G6}	A	B	A 付属品 ③④⑤
Type						
標準用	厚板打抜き用	10	+0.014 +0.005	45	23	③ボルトM10-40 ④MSTM8-30 ⑤スクリュープラグM10
HSR-AP (①②③④⑤)	HSA-AP (①②③④⑤)	13	+0.017 +0.006	52	30	
HSR-FP (①②③④⑤)	HSA-FP (①②③④⑤)					
HMPSPR (①③④⑤)	HASAR (①③④⑤)	16	+0.020 +0.007	56	34	
HMPDR (①③④⑤)	HASFR (①③④⑤)					
MPSPH (②)	MPSPH (②)	20				
HSR-AN (①)	HSA-AN (①)	25				
HSR-FN (①)	HSA-FN (①)					

①パンチには追加加工RCが必要です。
(位置決めノック穴付パンチ、厚板打抜き用パンチは追加加工RC不要です。)

追加加工	記号	刃先形状	
		A	DREG
RC		リテーナ面に対してツバ部を-0.04~0に加工 ①D+0.005タイプ適用不可	

Order 注文例 型式 HSR-AP 25

Delivery 出荷日 2 日目出荷 在庫品

リテーナ