


SPECIAL SHAPED STRAIGHT PUNCHES  
異形状ストレートパンチ

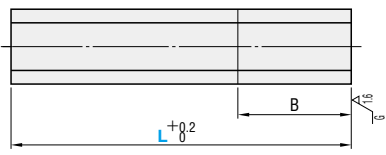
●注) HPC・HMC・HKCで刃先形状にW寸法指定が入らない場合(2L、3Lなど)は、形状の最大幅で材質が決まります。



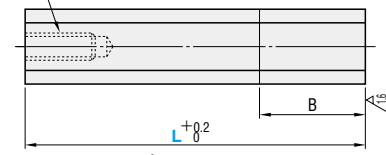
RoHS10

M 材質	H 硬度	S 表面処理	Type		
			標準	タップ付	キー溝付
W2.00~5.00 <sup>②</sup> SKH51相当	61~64HRC	ノーマル	HPC	HMC	HKC
W5.01~30.00 <sup>②</sup> SKD11相当	60~63HRC				
粉末ハイス鋼	64~67HRC	ノーマル	PHPC	PHMC	PHKC
SKH51相当	61~64HRC	TiCN コーティング 表面硬度 3000HV	H-HSPC	H-HSMC	H-HSKC
粉末ハイス鋼	64~67HRC	TiCN コーティング 表面硬度 3000HV	H-PHPC	H-PHMC	H-PHKC

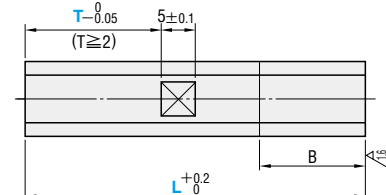
標準



タップ付タイプ

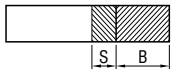


キー溝付タイプ

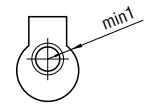


型式				L	W \ P	2.00	5.01	10.01	15.01	20.01	25.01	M	U	B	
Type		刃先形状	5.00			10.00	15.00	20.00	25.00	30.00					
ノーマル 標準    タップ付    キー溝付 SKH51相当 (W2.00~5.00) SKD11相当 (W5.01~30.00) 粉末ハイス鋼  TiCNコーティング SKH51相当 粉末ハイス鋼		2~12H 2~18J 2~28K 2~ 7L 刃先形状 P.887 から選択	40	2.00~ 3.00	○	○	○					—	1.0	15	
				3.01~ 4.00	○	○	○	○							
			50	4.01~ 5.00	○	○	○		○	○	○	3			
				5.01~ 6.00		○	○	○	○	○	○				4
			60	6.01~ 8.00		○	○	○	○	○	○	5			
				8.01~ 10.00		○	○	○	○	○	○		6		
			70	10.01~ 15.00			○	○	○	○	○	8			
				15.01~ 20.00					○	○	○		1.5		
			H-HSPC H-HSMC H-HSKC H-PHPC H-PHMC H-PHKC			80	20.01~ 25.00					○			○
							25.01~ 30.00						○		

⊗コーティングパンチの場合 10J・13J・5K・10K・18K 適用不可  
●コーティングパンチの有効コーティング範囲はB部ですが、S部(約10mm)にもごく薄いコーティング層が形成されます。  
非コーティング部の寸法は、コーティング層の厚み分(6~10ミクロン)マイナスします。



●HMC・PHMC・H-HSMC・H-PHMCの加工限界  
①刃先形状23K・25Kは製作不可    ②タップと刃先の加工限界



③P・W寸法とタップM

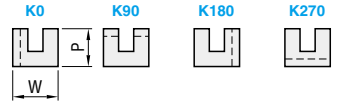
	P(W)	M
P≤W (P>W)	4.01~5.00	3
	5.01~6.00	4
	6.01~8.00	5
	8.01~10.00	6
	10.01~30.00	8

●キー溝部詳細



- タップMはP・W寸の短い寸法に準じます。
- 刃先形状8H・18JのタップMはP寸法に対応します。
- 8H・18JのP寸法は、K寸法が刃先寸法限度を超えないようにご指定ください。
- タップMのセンター位置は各刃先形状のセンター位置と同じです。(2L・3L形状は除く)
- 2L・3L形状のタップMのセンター位置は各刃先の左右最大幅の中心位置となります。

■キー溝位置：K指定



Order  
注文例

W	区分No.		型式	区分No.	型式	L	指定0.01mm単位 P・W・A・B・C・R・S...	(T・K)
2.00~10.00	1	●W2.00~10.00の場合	HPC 8J	1	HPC 8J	50	P10.55-W8.85-R2.50	
10.01~20.00	2	●W10.01~20.00の場合	HPC 8J	2	HPC 8J	60	P19.62-W16.35-R4.50	
20.01~30.00	3	●W20.01~30.00の場合	HPC 8J	3	HPC 8J	70	P28.25-W25.68-R6.20	



Delivery  
出荷日

●ノーマル  
8 日日出荷

●TiCNコーティング(H-)  
12 日日出荷



Alterations  
追加加工

型式 - 区分No. - 型式 - L(LC) - P・W・A・B... (PKC・LC・LKC・TKC・RTC)  
H-HSPC 8J - 1 - H-HSPC 8J - LC58.0 - P12.40 - W10.00 - R2.00 - LKC

追加工	記号	詳細
刃先	PKC	刃先公差変更 $P \cdot W \pm 0.01 \Rightarrow \begin{matrix} +0.01 \\ 0 \end{matrix}$ ⊗TiCNコーティング適用不可
全長	LC	全長変更 $30 \leq LC < L$ 指定0.1mm単位
	LKC	全長公差変更 $L \begin{matrix} +0.3 \\ 0 \end{matrix} \Rightarrow \begin{matrix} +0.05 \\ 0 \end{matrix}$
キー溝	TKC	キー溝位置公差変更 $T \begin{matrix} 0 \\ -0.05 \end{matrix} \Rightarrow \begin{matrix} 0 \\ -0.02 \end{matrix}$
	RTC	キー溝位置公差変更 $T \begin{matrix} 0 \\ -0.05 \end{matrix} \Rightarrow \begin{matrix} +0.05 \\ 0 \end{matrix}$