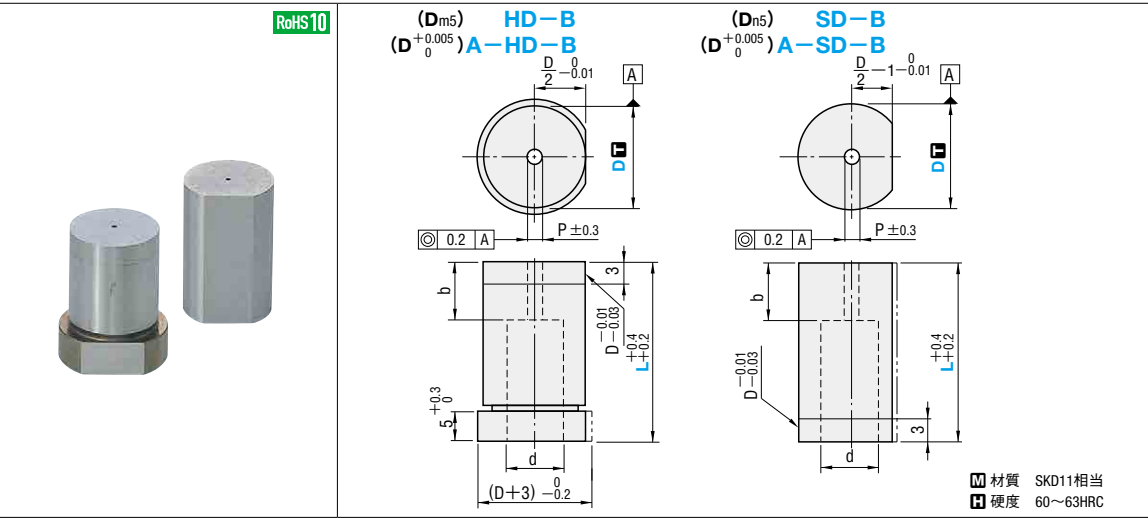


BUTTON DIE BLANKS  
ボタンダイブランク



| D  | シャंक径公差          |                  |                                | 型式  |   | L  |    |    |    |    |    |      |      |      |      | P    | b    | d   |      |
|----|------------------|------------------|--------------------------------|---|---|----|----|----|----|----|----|------|------|------|------|------|------|-----|------|
|    | D <sub>m5</sub>  | D <sub>n5</sub>  | <sup>+0.005</sup> <sub>0</sub> | Type  | D   |    |    |    |    |    |    |      |      |      |      |      |      |     |      |
| 6  | +0.009<br>+0.004 | —                | <sup>+0.005</sup> <sub>0</sub> | (D <sub>m5</sub> )<br>HD-B                    | (D <sup>+0.005</sup> <sub>0</sub> )<br>A-HD-B | 6  | 16 | 20 | 22 | 25 | 28 | 30   | 32   | 35   | 0.8  | 3    | 3.4  |     |      |
| 8  | +0.012<br>+0.006 | +0.016<br>+0.010 |                                | (D <sub>m5</sub> )<br>HD-B                    | (D <sup>+0.005</sup> <sub>0</sub> )<br>A-HD-B | 8  | 16 | 20 | 22 | 25 | 28 | 30   | 32   | 35   |      | (40) | 4    | 4.4 |      |
| 10 |                  |                  |                                |   |   | 10 | 16 | 20 | 22 | 25 | 28 | 30   | 32   | 35   |      | (40) | (45) | 6   | 6.4  |
| 13 | +0.015<br>+0.007 | +0.020<br>+0.012 |                                |   |   | 13 | 16 | 20 | 22 | 25 | 28 | 30   | 32   | 35   |      | (40) | (45) | 8   | 8.4  |
| 16 |                  |                  |                                |   |   | 16 | 16 | 20 | 22 | 25 | 28 | 30   | 32   | 35   |      | (40) | (45) |     | 10.6 |
| 20 |                  |                  | (20)                           |   |   | 16 | 20 | 22 | 25 | 28 | 30 | 32   | 35   | (40) | (45) | 12.6 |      |     |      |
| 22 | +0.017<br>+0.008 | +0.024<br>+0.015 | (22)                           | 16  | 20  | 22 | 25 | 28 | 30 | 32 | 35 | (40) | (45) | 14.6 |      |      |      |     |      |
| 25 |                  |                  | (D <sub>n5</sub> )<br>SD-B     | (D <sup>+0.005</sup> <sub>0</sub> )<br>A-SD-B | (25)  | 16 | 20 | 22 | 25 | 28 | 30 | 32   | 35   | (40) | (45) | 1.0  | 16.6 |     |      |
| 32 |                  |                  |                                |   | (32)  | 16 | 20 | 22 | 25 | 28 | 30 | 32   | 35   |      |      | 20.6 |      |     |      |
| 38 | +0.020<br>+0.009 | +0.028<br>+0.017 |                                |   | (38)  | 16 | 20 | 22 | 25 | 30 |    | 35   |      |      |      | 26.6 |      |     |      |
| 45 |                  |                  |                                |   | (45)  |    | 20 | 22 | 25 | 30 |    | 35   |      |      |      | 36.0 |      |     |      |
| 50 |                  |                  |                                |   | (50)  |    | 20 | 22 | 25 | 30 |    | 35   |      |      |      | 2.8  | 41.0 |     |      |
| 56 | +0.024<br>+0.011 | +0.023<br>+0.020 |                                | (56)  |   | 20 | 22 | 25 | 30 |    | 35 |      |      |      | 46.0 |      |      |     |      |

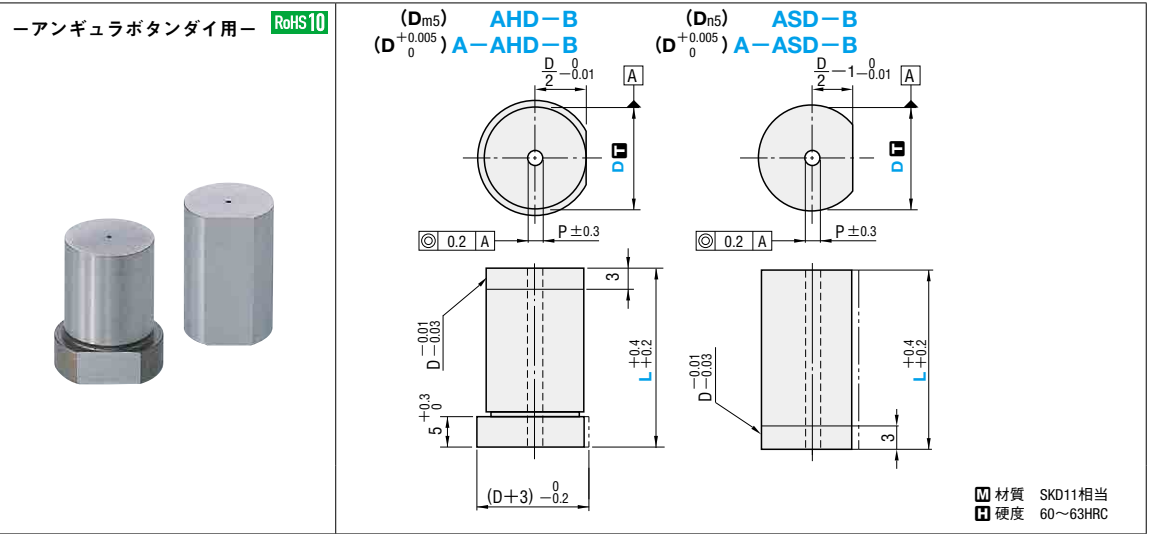
① L = (40) は HD-B、A-HD-B、SD-B のみの規格です。  
② D = (20) ~ (56) は シャंक径公差 D<sub>m5</sub>・D<sub>n5</sub> のみの規格です。

Order 注文例: 型式 SD-B 20 - L 25  
Delivery 出荷日: 3 日 目 出荷  
ストーク T, ストーク A 早割, ストーク A

Alterations 追加加工: 型式 SD-B 25 - L(LC) - (HC・TC・WKC...etc.)

| 追加加工     | 記号  | 詳細  |
|----------|-----|---|
| ツバ径変更    | HC  | ツバ径変更 D ≤ HC < H 指定0.1mm単位  |
| ツバ厚変更    | TC  | ツバ厚変更 2 ≤ TC < 5 指定0.1mm単位<br>① 全長は (5-TC) 分短くなります。<br>② LC併用の場合、全長はLCと同寸法です。 |
| 廻り止め平行加工 | WKC | 廻り止め平行加工 (2面)<br>① L(LC) < 16適用不可   |
| 廻り止め加工   | NKC | 廻り止め加工を無くします。<br>① D > 16適用不可   |
| リテーナ面加工  | RC  | リテーナ面に対してツバ部を -0.04 ~ 0に加工<br>① L < 30適用不可<br>② ストレートタイプ適用不可                  |

| 追加加工 | 記号  | 詳細   |
|------|-----|--|
| 全長   | LC  | HD-B 全長変更 10 ≤ L - (b-1) ≤ LC < L 指定0.1mm単位<br>① 導入部は (L-LC) 分短くなります。<br>SD-B 全長変更 10 ≤ LC < L 指定0.1mm単位<br>① 導入部は (L-LC) 分短くなります。 |
| その他  | NHC | スタートホールを無くします。<br>① D > 16適用不可   |



| D  | シャंक径公差          |                  |             | 型式                          |  | L  |    |    |    |    |    |         | P   |
|----|------------------|------------------|-------------|-----------------------------|--|----|----|----|----|----|----|---------|-----|
|    | D <sub>m5</sub>  | D <sub>n5</sub>  | +0.005<br>0 | Type                        | D  |    |    |    |    |    |    |         |     |
| 6  | +0.009<br>+0.004 | —                | +0.005<br>0 | (D <sub>m5</sub> )<br>AHD-B | (D <sub>0</sub> <sup>+0.005</sup> )<br>A-AHD-B | 6  | 16 | 20 | 22 | 25 | 30 | 35      | 0.8 |
| 8  | +0.012<br>+0.006 | +0.016<br>+0.010 |             | (D <sub>m5</sub> )<br>AHD-B | (D <sub>0</sub> <sup>+0.005</sup> )<br>A-AHD-B | 8  | 16 | 20 | 22 | 25 | 30 | 35      |     |
| 10 |                  |                  |             | (D <sub>m5</sub> )<br>AHD-B | (D <sub>0</sub> <sup>+0.005</sup> )<br>A-AHD-B | 10 | 16 | 20 | 22 | 25 | 30 | 35 (40) |     |
| 13 | +0.015<br>+0.007 | +0.020<br>+0.012 |             | (D <sub>n5</sub> )<br>ASD-B | (D <sub>0</sub> <sup>+0.005</sup> )<br>A-ASD-B | 13 | 16 | 20 | 22 | 25 | 30 | 35 (40) |     |
| 16 |                  |                  |             |                             |  | 16 | 16 | 20 | 22 | 25 | 30 | 35 (40) |     |
| 20 | +0.017<br>+0.008 | +0.024<br>+0.015 | —           |                             | (20)   | 16 | 20 | 22 | 25 | 30 | 35 |         |     |
| 25 |                  |                  |             |                             | (25)   | 16 | 20 | 22 | 25 | 30 | 35 |         |     |

① L = (40) は AHD-B のみの規格です。② D = (20) (25) は シャंक径公差 D<sub>m5</sub>・D<sub>n5</sub> のみの規格です。

Order 注文例: 型式 AHD-B 20 - L 25

Delivery 出荷日: 3 日 目 出荷  
ストーク T, ストーク A 早割, ストーク A

Alterations 追加加工: 型式 AHD-B 20 - L(LC) - (HC・TC・WKC...etc.)

| 追加加工     | 記号  | 詳細  |
|----------|-----|---|
| ツバ径変更    | HC  | ツバ径変更 D ≤ HC < H 指定0.1mm単位  |
| ツバ厚変更    | TC  | ツバ厚変更 2 ≤ TC < 5 指定0.1mm単位<br>① 全長は (5-TC) 分短くなります。<br>② LC併用の場合、全長はLCと同寸法です。 |
| 廻り止め平行加工 | WKC | 廻り止め平行加工 (2面)<br>① L(LC) < 16適用不可   |
| 廻り止め加工   | NKC | 廻り止め加工を無くします。<br>① D > 16適用不可   |
| リテーナ面加工  | RC  | リテーナ面に対してツバ部を -0.04 ~ 0に加工<br>① L(LC) < 30適用不可<br>② ストレートタイプ適用不可              |

| 追加加工 | 記号  | 詳細   |
|------|-----|--|
| 全長   | LC  | 全長変更 10 ≤ LC < L 指定0.1mm単位<br>① 導入部は (L-LC) 分短くなります。 |
| その他  | NHC | スタートホールを無くします。<br>① D > 16適用不可                       |