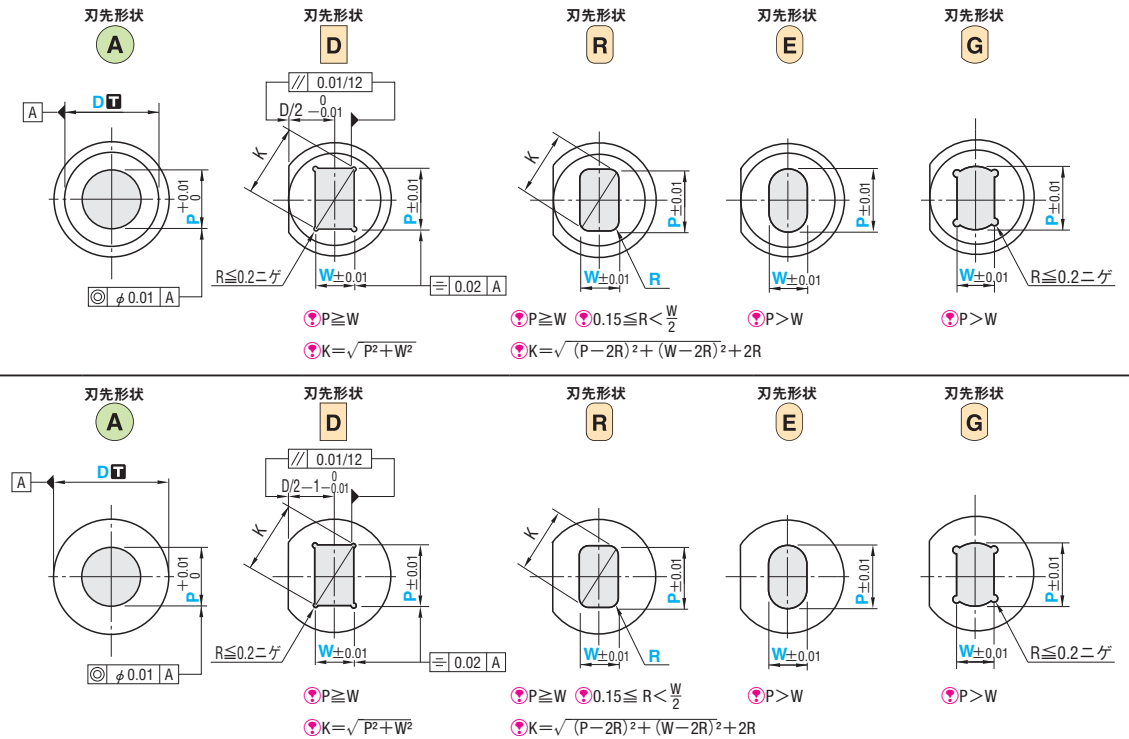
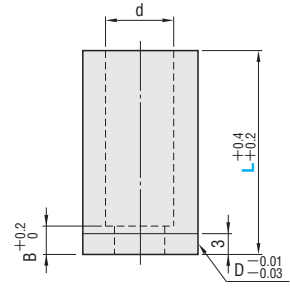
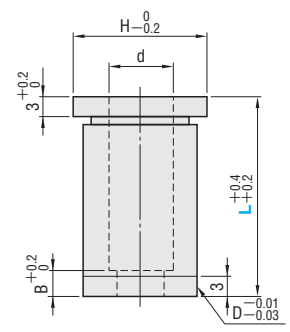


PUNCH GUIDE BUSHINGS パンチガイドブシュ

タイプ	RoHS	シャック径 D T公差	M 材質 H 硬度	D寸法	型式
ツバ付タイプ	RoHS	D _{m5}	SKH51相当 61~64HRC	D3~5	A MHG
			SKD11相当 60~63HRC	D6~16	D HGD R HGR E HGE G HGG
		D ^{+0.005} ₀	SKD11相当 60~63HRC	D6~16	A-MHG D A-HGD R A-HGR E A-HGE G A-HGG
ストレートタイプ	RoHS	D _{n5}	SKH51相当 61~64HRC	D3~5	A MSG
			SKD11相当 60~63HRC	D6~16	D SGD R SGR E SGE G SGG
		D ^{+0.005} ₀	SKD11相当 60~63HRC	D6~16	A-MSG



D公差	D	m5	n5	D ^{+0.005} ₀	型式 Type	D	L	指定0.01mm単位				B	d	H
								A	D	R	E			
	3	+0.006 +0.002	+0.008 +0.004		(SKH51相当) ツバ付タイプ (D _{m5}) ストレートタイプ (D _{n5}) A MHG MSG	(3)	10 13 16 20	0.30~0.70	—	—	—	2	2.0	4
	4					(4)	10 13 16 20 22 25	0.30~2.00	—	—	—	2	2.4	5
	5	+0.009 +0.004	+0.013 +0.008			(5)	10 13 16 20 22 25	0.50~2.50	—	—	—	2	2.9	6
	6				(SKD11相当) ツバ付タイプ (D _{m5}) ストレートタイプ (D _{n5}) A MHG A-MHG MSG A-MSG D HGD A-HGD SGR A-SGD R HGR A-HGR SGR A-SGR E HGE A-HGE SGE A-SGE G HGG A-HGG SGG A-SGG	(6)	10 13 16 20 22 25	1.00~3.00	3.00	1.00	0.15	3	3.4	9
	8	+0.012 +0.006	+0.016 +0.010			8	10 13 16 20 22 25	1.00~4.00	4.00	1.00	W 2未満のみ	4	4.4	11
	10					10	10 13 16 20 22 25	2.00~6.00	6.00	1.20		4	6.4	13
	13	+0.015 +0.007	+0.020 +0.012			13	10 13 16 20 22 25	3.00~8.00	8.00	1.50		6	8.4	16
	16					16	10 13 16 20 22 25	3.00~10.00	10.00	2.00		6	10.6	19

①D=(6)のストレートタイプはA形状のみの規格です。②D3はツバ下部が薄肉となっております。取り付け時の破損にご注意ください。
③D=(3)(4)(5)はm5、n5のみの規格です。

Order 注文例
型式 - L - P - W - R(のみ)
MHG 8 - 20 - P3.01
SGR 13 - 16 - P7.22 - W3.22 - R0.15

Delivery 出荷日
①A D6~16
2 日日出荷
②D3~5
3 日日出荷
③D R E G
3 日日出荷

Alterations 追加加工
型式 - L(LC) - P(PC) - W(WC) - R - (HC·TC·KC...etc.)
MHG 8 - LC15 - P3.01 - R - KC

追加加工	記号	刃先形状	
		A	D R E G
ガイド部	PC WC	ガイド径変更 min: P>PC ≥ P _{min} ≥ 0.50 指定0.01mm単位 ①PC1.50~1.99の場合、 D13,16→B=4になります。	ガイド径変更 min: P>PC ≥ P _{Wmin} ≥ 1.00 指定0.01mm単位
	PKC	刃先径公差変更 P+0.01 ⇨ +0.005 0 ⇨ 0 ①P<1.00適用不可	刃先径公差変更 P·W ± 0.01 ⇨ +0.01 0 ⇨ 0
全長	LC	全長変更(刃先部より加工します) 10 ≤ L - (B - 1) ≤ LC < L 指定0.1mm単位(LC-LKZ併用の場合0.01mm単位指定可) ①B寸法と導入部は(L-LC)分短くなります。B ≥ 1	全長変更 10 ≤ L - (B - 1) ≤ LC < L 指定0.1mm単位 (LK-LKZ併用の場合0.01mm単位指定可)
	LKC LKZ	全長公差変更 L +0.4 ⇨ +0.05 +0.2 ⇨ 0 (LC併用の場合、L寸法0.01mm単位指定可)	全長公差変更 L +0.4 ⇨ +0.01 +0.2 ⇨ 0 ①L(LC) < 16適用不可 (LC併用の場合、L寸法0.01mm単位指定可)

追加加工	記号	刃先形状	
		A	D R E G
ツバ部	KC	ツバ部廻り止め 一面加工	廻り止め 位置変更 指定1°単位
	WKC	廻り止め 一面加工 ①D3~6適用不可	廻り止め 位置変更 指定1°単位
ツバ部	HC	ツバ径変更 D ≤ HC < H 指定0.1mm単位	
	TC TKC TKM	ツバ厚変更 2 ≤ TC < 3 指定0.1mm単位 TKC-TKM併用の場合0.01mm単位指定可 ①全長は(3-TC)分短くなります。 LC併用の場合、全長はLCと同寸法です。	ツバ厚公差変更 T +0.2 ⇨ +0.02 0 ⇨ 0 ①L(LC) < 16適用不可 (TC併用の場合、T寸法0.01mm単位指定可)
シャック部	SKC	シャック部フラット面加工(1面) ①ツバ付タイプのみ適用 ②D ≥ 8 L(LC) ≥ 20に適用 ③KC-WKC併用不可	