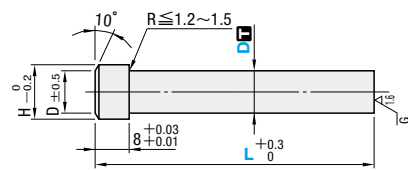


PUNCH BLANKS
パンチブランク

厚板打ち抜き用パンチブランク

RoHS 10

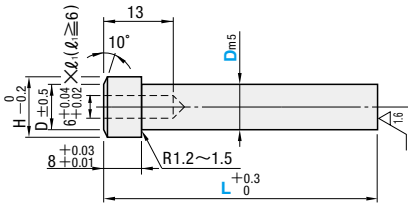


型式	シャंक径公差	材質	硬度
APB	Dm5	SKH51相当	61～64HRC
AHB		粉末ハイス鋼	64～67HRC
A-APB	D ^{+0.005} ₀	SKH51相当	61～64HRC
A-AHB		粉末ハイス鋼	64～67HRC

H	型式		指定10mm単位
	Type	D	L
10	(Dm5) APB AHB	5	50～80
11		6	
13		8	
15		10	
18	(D ^{+0.005} ₀) A-APB A-AHB	13	50～100
21		16	
25		20	
30		25	

厚板打ち抜き用ノック穴付パンチブランク

RoHS 10

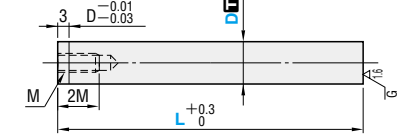


型式	シャंक径公差	材質	硬度
APB-C	Dm5	SKH51相当	61～64HRC
AHB-C		粉末ハイス鋼	64～67HRC

H	型式		指定10mm単位
	Type	D	L
15	(Dm5) APB-C AHB-C	10	50～100
18		13	
21		16	
25		20	
30		25	

タップ付パンチブランク

RoHS 10



型式	シャंक径公差	材質	硬度
MPB	Dm5	SKD11相当	60～63HRC
MPHB		粉末ハイス鋼	64～67HRC
A-MPB	D ^{+0.005} ₀	SKD11相当	60～63HRC
A-MPHB		粉末ハイス鋼	64～67HRC

M	型式		指定10mm単位
	Type	D	L
3	(Dm5) MPB MPHB	5	40～80
4		6	
5		8	
6		10	
6	(D ^{+0.005} ₀) A-MPB A-MPHB	13	40～100
		16	
		20	
		25	

Alterations 追加加工 型式 - L(LC) - (KC-WKC...etc.) MPB 10 - LC85

■・APB・A-APB・AHB・A-AHB・APB-C・AJB・A-AJB・LFAJB・A-LFAJB・AHJB-C・AHB-C・AJVB・A-AJVB・LFAJB・A-LFAJB・AHJB-C・AHB-C

追加加工	記号	詳細
全長	LC	全長変更 APB・AHB・A-APB・A-AHB・APB-C・AHB-C 20≤L<LC 指定0.1mm単位 AJB・AJVB・A-AJB・A-AJB・LFAJB・A-LFAJB 40≤L<LC 指定0.1mm単位 AHJB-C・LFAJB・LFAJB・A-LFAJB・A-LFAJB 50≤L<LC 指定0.1mm単位 ※S寸法はその分短くなります。 (LKZ・LKZ併用の場合0.01mm単位指定可)
	LKC	全長公差 L ^{+0.3} ₀ ⇨ ^{+0.05} ₀ 変更 (LC併用の場合、L寸法0.01mm単位指定可)
	LKZ	全長公差 L ^{+0.3} ₀ ⇨ ^{+0.01} ₀ 変更 (LC併用の場合、L寸法0.01mm単位指定可)
その他	KC	ツバ部廻り止め1面加工
	WKC	廻り止め平行加工(2面)
	NC	ジェクタピンを抜き取ります。 ※ACとの併用不可 エア用としてジェクタピンを抜き取り、リング状の樹脂(ABS)を入れて内側から横穴をふさぎます。 ※熱が加わると内部の樹脂と接着剤が溶け出してエア穴に不具合が生じることがあります。ご注意ください。
	AC	ジェクタピンを抜き取ります。 ※LFAJB・A-LFAJB適用不可
	TPC	ノックピン変更 付属するMS6-25をMSTP6-25(タップ付タイプ)に変更します。

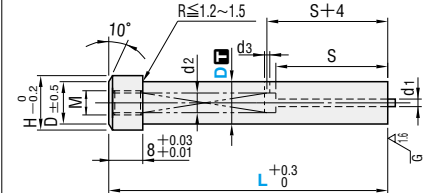
■・MPB・A-MPB・MJB・MPHB・A-MPHB・A-MJB

追加加工	記号	詳細
全長	LC	全長変更 MPB・A-MPB・MPHB・A-MPHB 20≤LC<L 指定0.1mm単位 MJB・A-MJB 30≤LC<L 指定0.1mm単位 ※S寸法はその分短くなります。 (LKZ・LKZ併用の場合0.01mm単位指定可)
	LKC	全長公差 L ^{+0.3} ₀ ⇨ ^{+0.05} ₀ 変更 (LC併用の場合、L寸法0.01mm単位指定可)
	LKZ	全長公差 L ^{+0.3} ₀ ⇨ ^{+0.01} ₀ 変更 (LC併用の場合、L寸法0.01mm単位指定可)
その他	KC	廻り止め一面加工 ※D5適用不可
	WKC	廻り止め二面加工(平行) ※D5適用不可
	NC	ジェクタピンを抜き取ります。

①ジェクタピンの飛び出し量の求め方(参考値) P.354

厚板打ち抜き用ジェクタパンチブランク

RoHS 10



①LFAJB・LFAJB・A-LFAJB・A-LFAJBにはd3(横穴)はありません

型式	シャंक径公差	材質	硬度
AJB パネ&ピン強化タイプ AJVB	Dm5	粉末ハイス鋼	64～67HRC
LFAJB パネ&ピン強化タイプ LFAJB			
A-AJB パネ&ピン強化タイプ A-AJB	D ^{+0.005} ₀		
A-LFAJB パネ&ピン強化タイプ A-LFAJB			

ジェクタ ピン径	d1 (穴径)	d2	d3	S	M	H	型式		10mm単位
							Type	D	L
1.4	1.5	3.4	1.5	28	4	13	(Dm5) AJB	8	(50)～130
1.7	1.8	4.4				15	パネ&ピン強化タイプ AJVB	10	
2.7	2.8			18	(D ^{+0.005} ₀) A-AJB	13			
				21	パネ&ピン強化タイプ A-AJB	16			
				25	A-AJB	20			
3.0	3.1	30		A-AJB	25				

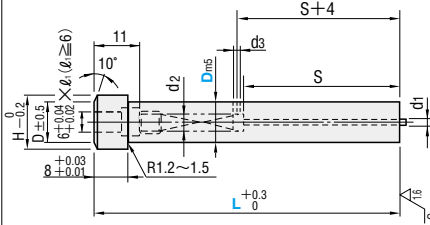
①L(50) ……S=24 ①AJVB・A-AJBはL100までとなります。 ①ジェクタピン詳細 P.355

ジェクタ ピン径	d1 (穴径)	d2	S	M	H	型式		10mm単位
						Type	D	L
1.4	1.5	3.4	40	4	13	(Dm5) LFAJB	8	70 ～ (130)
1.7	1.8	4.4			15	パネ&ピン強化タイプ LFAJB	10	
2.7	2.8				18	(D ^{+0.005} ₀) A-LFAJB	13	
			21	パネ&ピン強化タイプ A-LFAJB	16	80 ～ (130)		
		25	A-LFAJB	20				
3.0	3.1			50	30	A-LFAJB	25	

①LFAJB・A-LFAJBはL100までとなります。 ①ジェクタピン詳細 P.355

厚板打ち抜き用ノック穴付ジェクタパンチブランク

RoHS 10



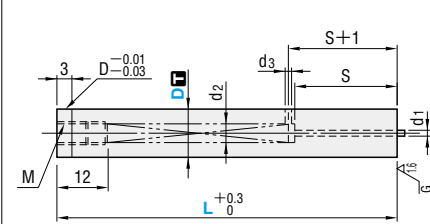
型式	シャंक径公差	材質	硬度
AHJB-C AHJB-C	Dm5	SKH51相当	61～64HRC
AHJB-C			

ジェクタ ピン径	d1 (穴径)	d2	d3	S	M	H	型式		指定10mm単位
							Type	D	L
1.7	1.8	4.4	1.5	28	5	15	(Dm5) AHJB-C パネ&ピン強化タイプ AHJB-C	10	(60)~100
2.7	2.8					18		13	
						21		16	
						25		20	
3.0	3.1					30		25	

①L(60) ……S=24 ①ジェクタピン詳細 P.354

タップ付ジェクタパンチブランク

RoHS 10



型式	シャंक径公差	材質	硬度
MJB	Dm5	SKD11相当	60～63HRC
A-MJB			

ジェクタ ピン径	d1 (穴径)	d2	d3	S	M	型式		指定10mm単位
						Type	D	L
0.65	0.7	2.6	1.0	20	3	(Dm5) MJB	6	(40)～80
1.0	1.1	3.4	1.5	27	4		8	(40)～100
1.4	1.5	4.4		28	5		10	
1.7	1.8			13				
2.7	2.8	4.4		1.5	36	6	(D ^{+0.005} ₀) A-MJB	16
			20					
			25					

①L(40) ……φD 6～13=S15 ①L(50) ……φD16～25=S24
φD16～25=S17 ①ジェクタピン詳細 P.354

Order 注文例 型式 - L SHB 3 - 50 MPB 10 - 90

Delivery 出荷日 •Dm5タイプ 2 日日出荷 •D38・45用ノックピン 2 日日出荷

•D^{+0.005}₀タイプ 2 日日出荷