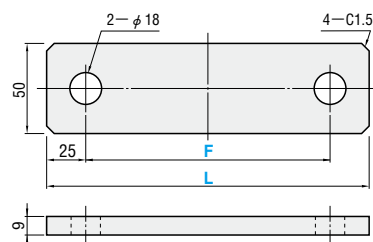


FIXED IN PLATES HOLDING PIPES
金型固定用プレート/輸送用パイプ

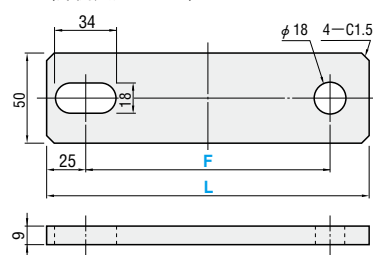
2日目納期短縮
出荷

金型固定用プレート RoHS

DKP



DKPL (片側長穴タイプ)



材質 SS400

型式		指定5mm単位	¥基準単価
Type	L	F	1～9本
DKP	200	95～150	780
	250	145～200	940
	300	195～250	1,070

型式		指定5mm単位	¥基準単価
Type	L	F	1～9本
DKPL (片側長穴タイプ)	200	120～150	1,380
	250	170～200	1,530
	300	220～250	1,690
	350	270～300	1,840
	400	320～350	2,000

Order 注文例
型式 — F
DKP 200 — F95
DKPL 250 — F180

Delivery 出荷日

3 日目出荷

急 ストック T 当日出荷 600円/1本 正午迄
ストック A 翌日出荷 300円/1本 PM 6:00迄 P40
☎ストックAは3本以上で1明細行当たり一律810円

Price 価格

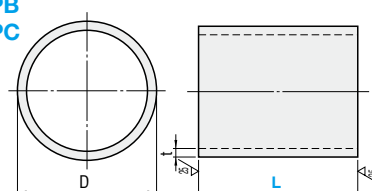
■数量スライド価格 (☎1円未満切り捨て) P39

数量区分	標準対応				個別対応大口
数 量	1 ～ 9	10 ～ 19	20 ～ 49	50 ～ 100	101 ～
値引率	基準単価	5%	10%	15%	お見積り

☎表示数量超えはWOSにてご確認ください。

輸送用パイプ RoHS

DYPA
DYPB
DYPC



材質 SGP

D	t	型式		¥基準単価 1～9本
		Type	L	
139.8	4.5	DYPA	100	980
			150	1,260
			200	1,520
165.2	5	DYPB	100	1,230
			150	1,580
			200	1,920
190.7	5.3	DYPC	100	1,690
			150	2,140
			200	2,600

Order 注文例
型式
DYPA 150

Delivery 出荷日

2 日目出荷

急 ストック T 当日出荷 600円/1本 正午迄
ストック A 翌日出荷 300円/1本 PM 6:00迄 P40
☎ストックAは3本以上で1明細行当たり一律810円

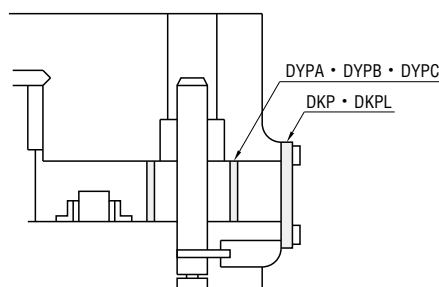
Price 価格

■数量スライド価格 (☎1円未満切り捨て) P39

量スライド価格 (📌1円未満切り捨て) P.39					
区分	標準対応				個別対応 大口
量	1～9	10～19	20～49	50～100	101～

☎表示数量超えはWOSにてご確認ください。

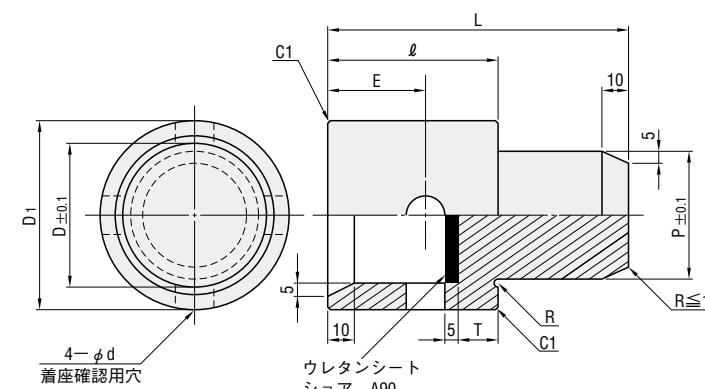
ex Example 使用例



BUSHES FOR PRESETTING IN DIE
型一時保管用ブシュ

RoHS

KPB



材質 SS400
S 表面処理 塗装(黄色)
塗装範囲: ℓの外周部

適用ポスト径 ブシュ内径	D	D ₁	P	L	ℓ	T	E	d	R	型式		¥ 基準単価 1 ～ 9本
										Type	No.	
25	27	40	24	58	33	8	15	10	1.0	KPB	25	1,800
32	34	47	31	74	42	10	22	10	1.0		32	2,220
38	40	56	37	88	50	12	25.5	15	1.5		38	2,880
50	52	70	49	115	65	15	37.5	15	1.5		50	3,750
60	62	82	59	138	78	18	47.5	15	1.5		60	4,830

■ご使用にあたって

- ガイドポスト・ガイドブシュを取り付けた後に、一時保管用としてご利用ください。
- クッション材としてウレタンシートを貼り付けてあります。
- 着座確認用として、ブシュ周り4ヶ所に確認用穴(φd)を設けてあります。

■使用上の注意

- 型を運搬、輸送する際の使用は避けてください。
- KPB使用時は、型の2段重ねは避けてください。

Order 注文例
型式
KPB 50

Delivery 出荷日

3 日目出荷

急 ストック A 翌日出荷 800円/1本 PM 6:00迄 P40
☎3本以上で1明細行当たり一律2,160円

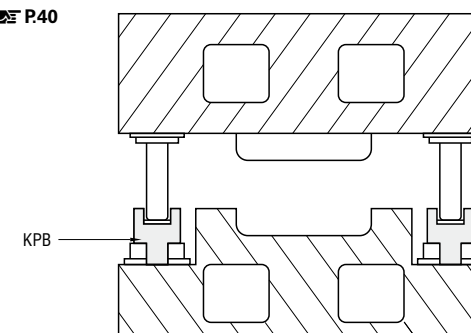
Price 価格

■数量スライド価格 (☎1円未満切り捨て) P39

数量区分	標準対応				個別対応大口
数 量	1 ～ 9	10 ～ 19	20 ～ 49	50 ～ 100	101 ～
値引率	基準単価	5%	10%	15%	お見積り

☎表示数量超えはWOSにてご確認ください。

ex Example 使用例



型保管部品
吊り具