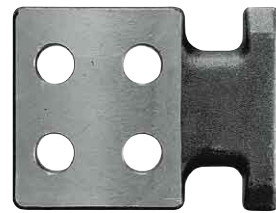
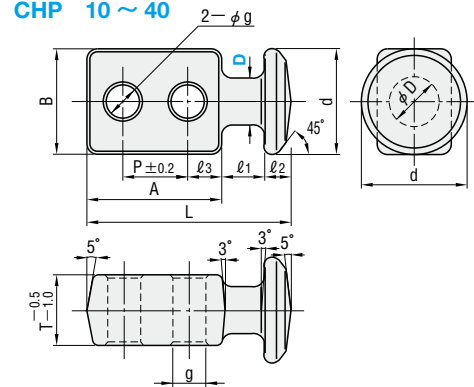


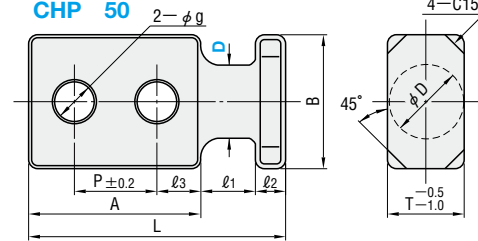
RoHS



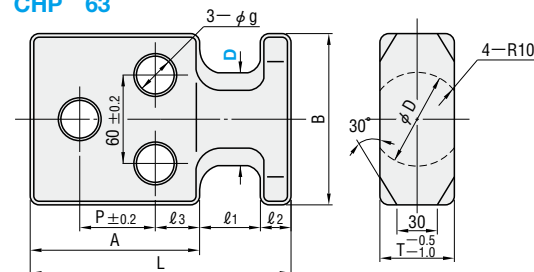
CHP 10 ~ 40



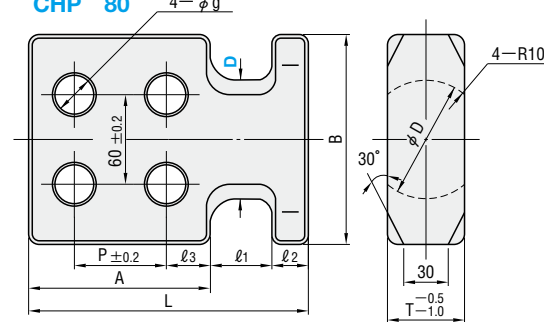
CHP 50



CHP 63



CHP 80



材質 SS400

d	B	T	L	A	ℓ ₁	ℓ ₂	ℓ ₃	P	g	N/1本 (kgf/1本) (鋼の場合 安全係数10)	型式 Type	標準寸法 D	¥基準単価 1 ~ 19本
28	28	18	50	32	10	8	8	16	7	1569 { 160 }	CHP	10	620
32	32	20	56	38	10	8	10	18	9	3530 { 360 }		12	670
36	36	24	67	46	13	8	12	22	11	4511 { 460 }		16	730
40	40	26	88	60	18	10	15	30	14	5492 { 560 }		20	840
48	48	35	92	60	20	12	15	30	14	6570 { 670 }		25	1,000
55	55	40	118	80	25	13	20	40	18	12160 { 1240 }		32	1,310
70	70	50	138	93	30	15	24	45	22	19123 { 1950 }		40	2,190
—	90	50	170	115	35	20	30	55	26	27459 { 2800 }		50	3,090
—	115	50	175	115	40	20	30	55	26	39227 { 4000 }		63	4,030
—	140	50	185	120	40	25	30	60	26	50995 { 5200 }		80	5,180

●荷重(kgf) = 荷重N × 0.101972

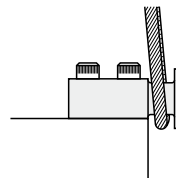
■数量スライド価格 (※1円未満切り捨て) P.39

数量区分	標準対応	個別対応大口
数量	1 ~ 19 20 ~ 49 50 ~ 99 100 ~ 200 201 ~	
値引率	基準単価 5% 10% 15% お見積り	

①表示数量超えはWOSにてご確認ください。



①吊り上げ方向は取付ボルトの軸と同方向になるようご使用ください。



注文例

型式

CHP 25



出荷日



在庫品

翌日出荷 P.39

①ご希望によりPM6:00迄、当日出荷受付致します。

ねじ部	型式
長さ	Type M-L
全ねじ	CB 24-80
	90
	100
	110
	120

取付使用ボルト (強度区分10.9)

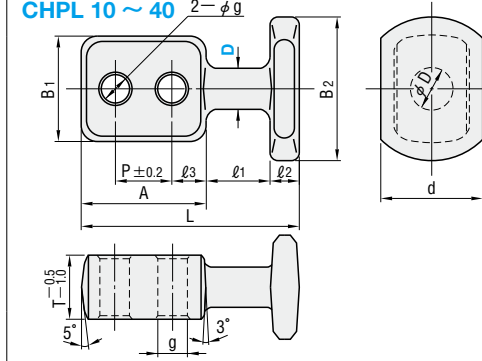
使用ボルトはJIS B 1176またはJIS B 1180の強度区分12.9または10.9のものをご使用ください。

①詳細寸法・その他サイズ・出荷日・価格 P.843

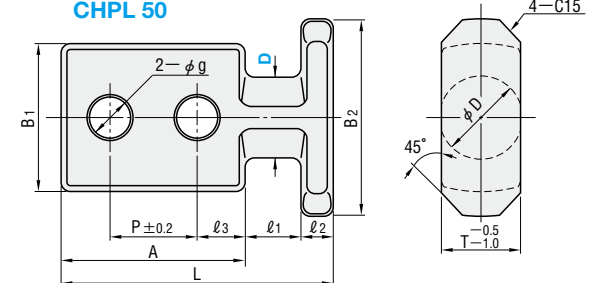
RoHS



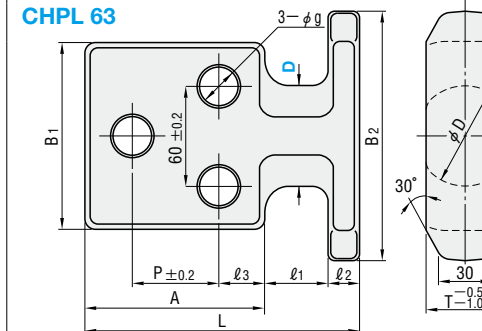
CHPL 10 ~ 40



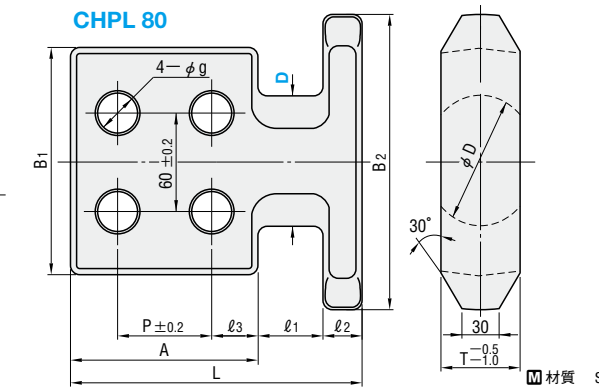
CHPL 50



CHPL 63



CHPL 80



材質 SS400

d	B ₁	B ₂	T	L	A	ℓ ₁	ℓ ₂	ℓ ₃	P	g	N/1本 (kgf/1本) (鋼の場合 安全係数10)	型式 Type	標準寸法 D	¥基準単価 1 ~ 19本
28	28	38	18	61	32	20	9	8	16	7	1569 { 160 }	CHPL	10	710
32	32	44	20	67	38	20	9	10	18	9	3530 { 360 }		12	770
36	36	50	24	78	46	20	12	12	22	11	4511 { 460 }		16	850
40	40	56	26	97	60	25	12	15	30	14	5492 { 560 }		20	960
48	48	68	35	98	60	25	13	15	30	14	6570 { 670 }		25	1,150
55	55	77	40	125	80	30	15	20	40	18	12160 { 1240 }		32	1,510
70	70	100	50	143	93	35	15	24	45	22	19123 { 1950 }		40	2,530
—	90	120	50	170	115	35	20	30	55	26	27459 { 2800 }		50	3,400
—	115	155	50	175	115	40	20	30	55	26	39227 { 4000 }		63	4,440
—	140	180	50	185	120	40	25	30	60	26	50995 { 5200 }		80	5,700

※□はCHPと異なる寸法です。

●荷重(kgf) = 荷重N × 0.101972

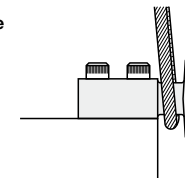
■数量スライド価格 (※1円未満切り捨て) P.39

数量区分	標準対応	個別対応大口
数量	1 ~ 19 20 ~ 49 50 ~ 99 100 ~ 200 201 ~	
値引率	基準単価 5% 10% 15% お見積り	

①表示数量超えはWOSにてご確認ください。



①吊り上げ方向は取付ボルトの軸と同方向になるようご使用ください。



注文例

型式

CHPL 25



出荷日



在庫品

翌日出荷 P.39

①ご希望によりPM6:00迄、当日出荷受付致します。

ねじ部	型式
長さ	Type M-L
全ねじ	CB 24-80
	90
	100
	110
	120

取付使用ボルト (強度区分10.9)

使用ボルトはJIS B 1176またはJIS B 1180の強度区分12.9または10.9のものをご使用ください。

①詳細寸法・その他サイズ・出荷日・価格 P.843