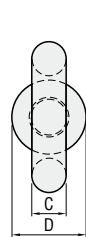
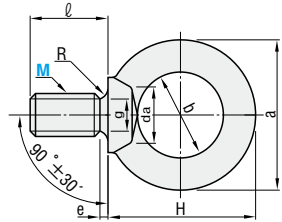


アイボルト/ 铸込みネジ

アイボルトー縦吊り用ー

RoHS

CHI



A Type
垂直吊り

B Type
45度吊り

材 質 SS400
ボルト精度 JIS1168

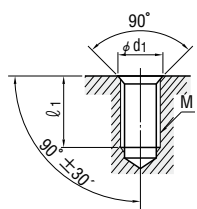
最大許容荷重N[kgf]											型式		¥基準単価				¥スライド単価			
A：垂直1本 B：45°2本											Type	M	1～19本	20～49	50～99	100～200				
6×1.0	24.9	14.5	5.2	12.8	28.5	15	3	4.7	1.0	7.9	CHI	6	125	90	85	80				
8×1.25	32.6	20	6.3	16	33.3	15	3	6	1.0	9.2		8	130	72	68	64				
10×1.5	41	25	8	20	41.5	18	4	7.7	1.2	11.2		10	135	80	76	72				
12×1.75	50	30	10	25	51	22	5	9.4	1.4	14.2		12	185	90	85	80				
16×2.0	60	35	12.5	30	60	27	5	13	1.6	18.2		16	280	126	119	113				
20×2.5	72	40	16	35	71	30	6	16.4	2	22.4		20	400	189	179	169				
24×3.0	90	50	20	45	90	38	8	19.6	2.5	26.4		24	470	379	359	339				
30×3.5	110	60	25	60	110	45	8	25	3	33.4		30	830	712	675	637				
36×4.0	133	70	31.5	70	132	55	10	30.3	3	39.4		36	1,520	1,371	1,299	1,227				
42×4.5	151	80	35.5	80	151	65	12	35.6	3.5	45.6		42	2,850	2,571	2,436	2,300				
48×5.0	170	90	40	90	170	70	12	41	4	52.6		48	5,040	4,548	4,309	4,069				

●荷重[kgf]＝荷重N×0.101972

■取付方法

軽く手で締めて、アイボルトの座面がプレート面に密着するように取り付けてください。

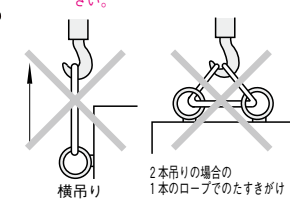
型式	d1	ℓ1
6	9	17
8	11	17
10	13	20
12	16	24
16	20	30
20	24	34
24	28	42
30	36	50
36	42	60
42	48	70
48	56	76



②2本吊りの場合、アイボルトの向きを同一にしてください。



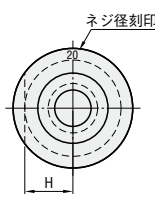
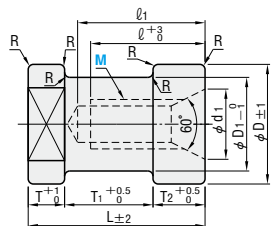
悪い例 図のような使い方は絶対避けてください。



铸込みネジ

RoHS

CSN



材質 S35C

最大許容荷重N [kgf]			M×P	D	D ₁	d ₁	ℓ	ℓ ₁	L	T	T ₁	T ₂	H	R	型式		¥基準単価
吊りボルト	アイボルト														Type	M	1～19本
	2本	垂直1本															
3730 { 380 }	2160 { 220 }	2160 { 220 }	12×1.75	38	28	18	30	40	55	10	30	15	14	2	CSN	12	430
6620 { 675 }	4410 { 450 }	4410 { 450 }	16×2.0	46	36	22	35	45	55	10	30	15	18	2		16	510
8830 { 900 }	5880 { 600 }	5880 { 600 }	20×2.5	48	38	28	45	55	70	15	35	20	19	2		20	700
13340 { 1360 }	9810 { 1000 }	9810 { 1000 }	24×3.0	55	45	36	55	65	85	20	45	20	22.5	2		24	850
19810 { 2020 }	16670 { 1700 }	16670 { 1700 }	30×3.5	65	52	42	65	75	95	25	50	20	26	3		30	1,270
58450 { 5960 }	22560 { 2300 }	22560 { 2300 }	36×4.0	85	70	48	75	90	110	30	55	25	35	3		36	1,740

●荷重[kgf]＝荷重N×0.101972



注文例

型式

CHI 10
CSN 24



Price

価格

●CHI

表示数量超えはWOSにてご確認ください。

●CSN

■数量スライド価格 (①1円未満切り捨て) P.39

数量区分	標準対応				個別対応大口
数量	1～19	20～49	50～99	100～200	201～
値引率	基準単価	5%	10%	15%	お見積り

①表示数量超えはWOSにてご確認ください。



出荷日



在庫品

翌日出荷

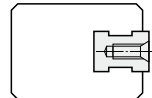
P.39

①ご希望によりPM6:00迄、当日出荷受付致します。



Example

使用例

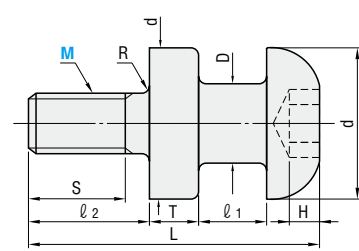


吊りフック

ーボルト式 / ボルト式・頭部ラージタイプー

RoHS

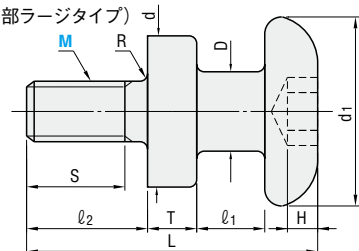
CHN



材 質 S45C
S 表面処理 四三酸化鉄皮膜 (Fe3O4)



CHNL (頭部ラージタイプ)



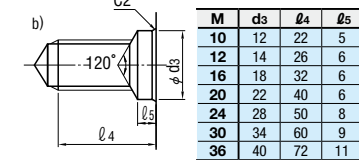
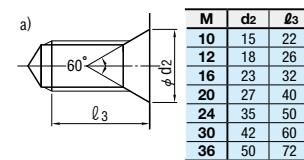
材 質 S45C
S 表面処理 四三酸化鉄皮膜 (Fe3O4)

M×P	D	d	d1	ℓ1		ℓ2	S	T	L		R	H	B	C	N/1本[kgf/1本] 鋼の場合 安全係数10	型式	¥基準単価 1～19本		
				CHN	CHNL				CHN	CHNL								Type	M
10×1.5	13	32	42	10	18	20	16	8	46	54	1.5	5	8	9.2	2452 { 250 }	CHN CHNL	10	520	600
12×1.75	16	36	48	13	20	24	20	10	57	64	1.5	6	10	11.7	3530 { 360 }		12	570	660
16×2.0	20	40	52	18	25	30	25	13	75	82	2	9	14	16.3	6669 { 680 }		16	710	820
20×2.5	25	48	62	20	28	37	32	16	90	98	2	12	17	19.8	10395 { 1060 }		20	950	1,090
24×3.0	32	58	76	25	33	47	40	20	111	119	2.5	13	19	22.1	15004 { 1530 }		24	1,380	1,580
30×3.5	36	68	88	30	40	56	48	22	131	141	3	16	22	25.6	23830 { 2430 }		30	2,330	2,660
36×4.0	40	78	100	30	40	68	58	25	148	158	3	18	27	31.4	34814 { 3550 }		36	3,280	3,760

●荷重[kgf]＝荷重N×0.101972

■取付方法

取付ネジ穴は、a) またはb) (下図参照) のように加工し、CHN・CHNLのツバとダイセット側面が密着する状態でご使用ください。



注文例

型式

CHNL 20



出荷日

在庫品

翌日出荷

P.39

①ご希望によりPM6:00迄、当日出荷受付致します。



Price

価格

■数量スライド価格 (①1円未満切り捨て) P.39

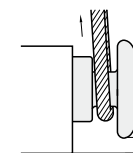
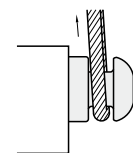
数量区分	標準対応				個別対応大口
数量	1～19	20～49	50～99	100～200	201～
値引率	基準単価	5%	10%	15%	お見積り

①表示数量超えはWOSにてご確認ください。



Example

使用例



※底面に当たらないよう、ワイヤーが通るように取り付けてご使用ください。
<頭部ラージタイプ>