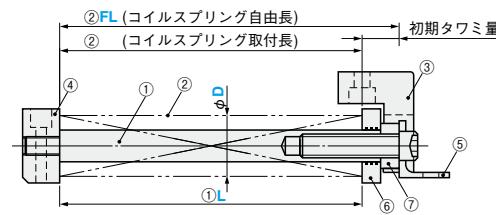


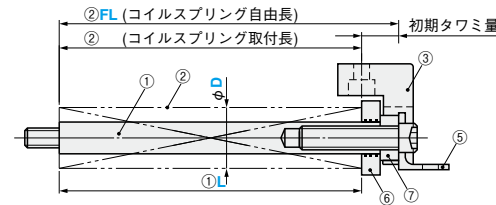
RETURNING UNITS FOR CAM SLIDER
カム戻しユニット

RoHS

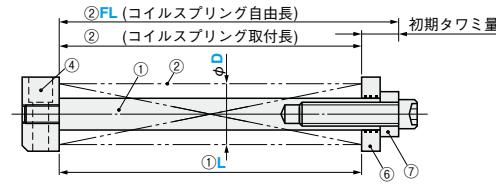
CUKI



CUKS



CUKA



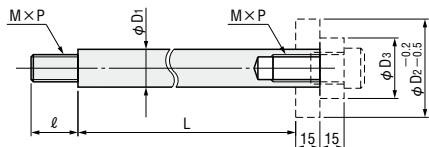
- ②コイルスプリング仕様
SWF 〓 P.1346
SWL 〓 P.1346
SWM 〓 P.1346
SWH 〓 P.1346

- ⑥セパレートディスク (CUKSD) 仕様
⑦プレッシャーディスク (CUKPD) 仕様
〓 P.1330
(スプリングガイドユニット)

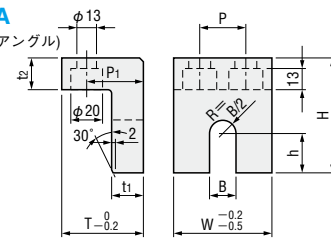
- ①ガイドピン
M材質 S45C
H硬度 HRC50~(高周波焼入れ)
②コイルスプリング
③スライドアングル
M材質 SS400
④固定板
M材質 SS400
A付属品 六角穴付止めねじ
⑤支持アングル
M材質 SS400
⑥セパレートディスク
M材質 FC250
特殊固体潤滑剤 (埋設)
⑦プレッシャーディスク
M材質 SS400

①本ユニット商品は仮組みしています。

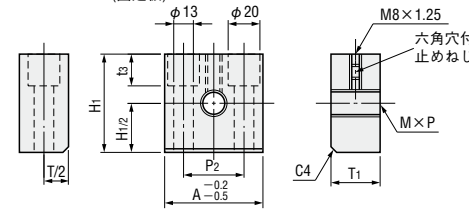
①CUKGP (ガイドピン: 詳細 〓 P.1330)



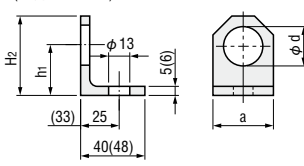
③CUKSA (スライドアングル)



④CUKFP (固定板)



⑤CUKFA (支持アングル)



①() 内寸法はD=70の場合。

D	① ガイドピン					③ スライドアングル										④ 固定板					⑤ 支持アングル			
	D1	D2	D3	M×P	ℓ	H	h	W	B	P	T	t1	t2	P1	T1	A	P2	H1	t3	a	H2	h1	d	
40	19	50	28	12×1.75	24	70	25	60	33	30	50	20	20	35	25	55	30	50	15	27	40	25	19	
50	24	60	36	16×2.0	28	85	30	70	41	40	60	25	25	40	32	60	35	60	20	35	48	30	25	
60	29	70	43			95	35	80	48	50						70	40	70	30	42	56	35		
70	35	80	48			20×2.5	33	97	27	90						54	50	63	28	28	43	35		80

型式	D	②FL ②Type ①	90	100	125	150	175	200	250	300	350	*400	*450	*500
			L指定1mm単位											
CUKI CUKS CUKA	40	F (SWF) L (SWL)	68~90	80~100	90~125	105~150	130~175	145~200	195~250	—	—	—	—	—
	50				95~125	110~150	120~175	135~200	185~250	225~300	275~350	325~400	375~450	425~500
	60				—	—	—	—	—	—	—	—	—	—
	70	M (SWM) H (SWH)	68~90	80~100	90~125	105~150	130~175	145~200	195~250	—	—	—	—	—
	40				95~125	110~150	120~175	135~200	185~250	225~300	275~350	—	—	—
	50				—	—	—	—	—	—	—	—	—	—
	60	—	—	—	—	—	—	—	—	—	—	—	—	—

*FL400以上はSWFのみ適用です。



Order

型式	D	②Type	②FL	L
CUKI	40	F	100	L85



Delivery
出荷日

お見積り、ご注文方法
WOS(Web Order System):
<http://ec.misumi.jp/> 〓 P.46
TEL: 0120(343)066
FAX: 0570(034)355 〓 P.1607



Price
価格

③スライドアングル

適用コイルスプリング 外径D	型式	
	Type	No.
40	CUKSA	40
50		50
60		60
70		70

④固定板

適用コイルスプリング 外径D	型式	
	Type	No.
40	CUKFP	40
50		50
60		60
70		70

⑤支持アングル

適用コイルスプリング 外径D	型式	
	Type	No.
40	CUKFA	40
50		50
60		60
70		70



Order

型式
CUKSA 40



Example
使用例

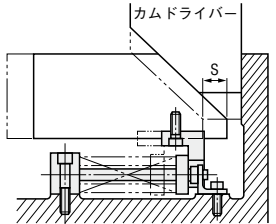


Delivery
出荷日

お見積り、ご注文方法
WOS(Web Order System):
<http://ec.misumi.jp/> 〓 P.46
TEL: 0120(343)066
FAX: 0570(034)355 〓 P.1607



Price
価格



- スプリング選定及びL寸法決定方法
①必要な初圧とストローク(S)を設定します。
②コイルスプリング仕様(P.1346)より
初圧: ばね定数×So(初期たわみ)
最大たわみ: So+S≦使用回数たわみ量
を考慮し、スプリングを選定します。
③FL(自由長)−So(初期たわみ)にてL寸法を求めます。