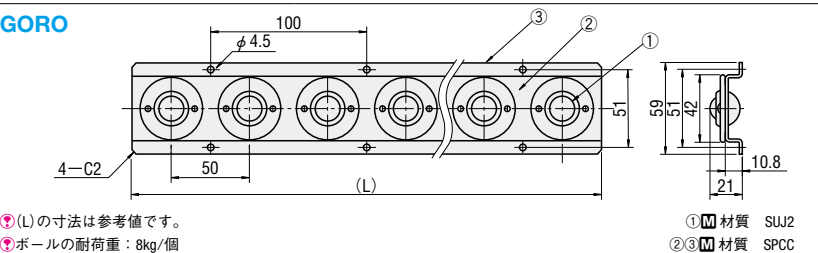
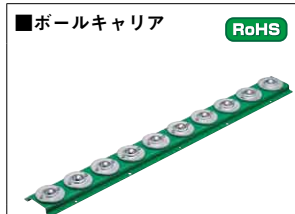


L	型式	A ローラ個数	¥基準単価 1～9本
(105)	CORO	3	790
(140)		4	1,040
(175)		5	1,300
(210)		6	1,570
(245)		7	1,830
(280)		8	2,100
(315)		9	2,350
(350)		10	2,620
(385)		11	2,870
(420)		12	3,120
(455)		13	3,390
(490)		14	3,650
(525)	15	3,920	

L	型式	A ローラ個数	¥基準単価 1～9本
(560)	CORO	16	4,180
(595)		17	4,430
(630)		18	4,690
(665)		19	4,960
(700)		20	5,220
(735)		21	5,490
(770)		22	5,740
(805)		23	6,010
(840)		24	6,260
(875)		25	6,510
(910)		26	6,780
(945)		27	7,040
(980)		28	7,310



L	型式	A ボール個数	¥ 基準単価 1～9本
(200)	GORO	4	2,900
(300)		6	4,350
(400)		8	5,650
(500)		10	6,950
(600)		12	8,250
(700)		14	9,550
(800)		16	10,850
(900)		18	12,150
(1000)		20	13,450
(1100)		22	14,750
(1200)	24	16,050	



Order
注文例

型式

— A

CORO — 10

GORO — 8



Delivery
出荷日

5

日目出荷

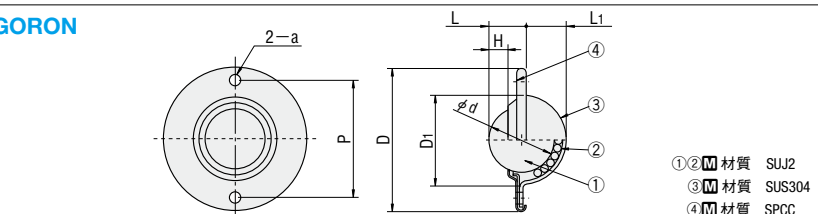


Price
価格

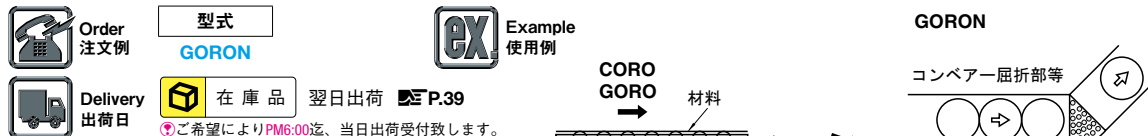
■数量スライド価格 (※1円未満切り捨て) P39

数量区分	標準対応				個別対応 大口
数 量	1～9	10～19	20～29	30～50	51～
値引率	基準単価	5%	10%	15%	お見積り

※表示数量超えはWOSにてご確認下さい。



型式	D	D ₁	L	L ₁	H	P	a	d	耐荷重 N (kgf)	自重 (g)	¥ 基準単価 1～9コ
GORON	41.3	24	10.2	(9.1)	4	30	3.5	15.875	78.4 (8)	45	410





Price

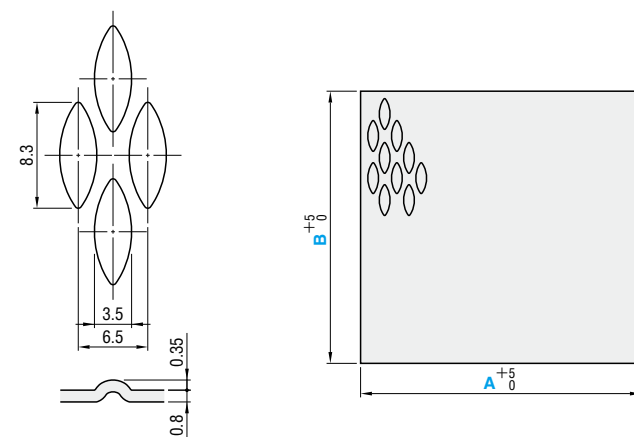
価格

■数量スライド価格 (※1円未満切り捨て) P39

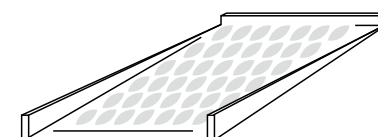
数量区分	標準対応					個別対応 大口
数量	1~9	10~19	20~29	30~50	51~	
値引率	基準単価	5%	10%	15%	お見積り	

※表示数量超えはWOSにてご確認ください。





型式	A	B	¥ 基準単価
EBSP	500	1000	4,700
	1000	1000	8,000
		2000	15,000



必要寸法にカット後、スクラップシュータ等に溶接等で取付けてください。



- (1) スクラップとの接触面積が少ないため、角度のとれない(12°まで有効)スクラップシュータ等に効果を発揮します。
- (2) 潤滑油等における吸着を防ぎます。