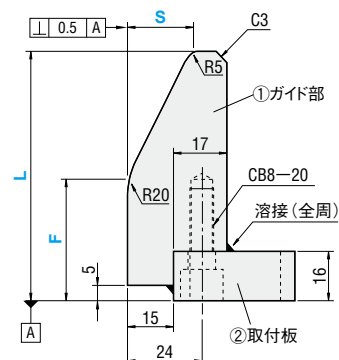
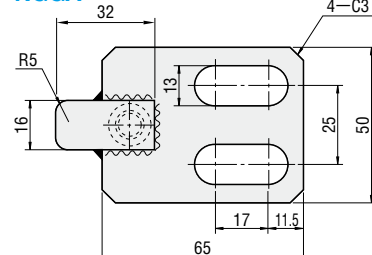


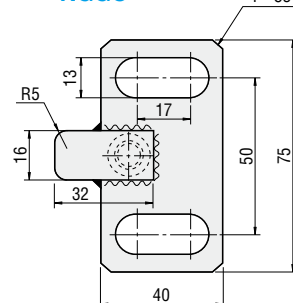
RoHS



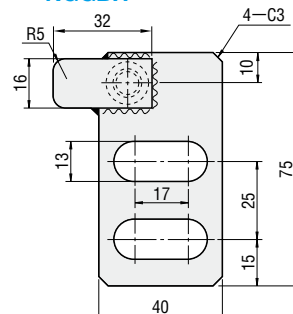
NGGA



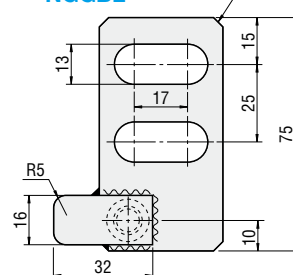
NGGC



NGGBR



NGGBL



- ① FはR20の加工前寸法です。
② (L-F) ≥ 10

■取付ボルト・付属品

M	A 付属品	
M12	CB12-35(2本) M12用スプリングワッシャー (2本)	
取付勝手	型式	M 材質
中央	NGGA NGGC	①S45C ②SS400
右勝手	NGGBR	
左勝手	NGGBL	

型式	L	F 指定10mm単位	S	¥基準単価 1~9本
NGGA NGGC NGGBR NGGBL	60	20~50	15	3,630
	80	20~70		
	100	20~90	20	4,250
	120	20~110		4,520
	140	20~130		
	160	20~150		5,240
	180	20~170		
	200	20~190		

Order
注文例

型式 - L - F - S
NGGA - 200 - 50 - 15

Delivery
出荷日

8 日日出荷

Price
価格

■数量スライド価格 (📌1円未満切り捨て) P.39

数量区分	標準対応					個別対応大口
数 量	1～9	10～19	20～29	30～50	51～	
値引率	基準単価	5%	10%	15%	お見積り	

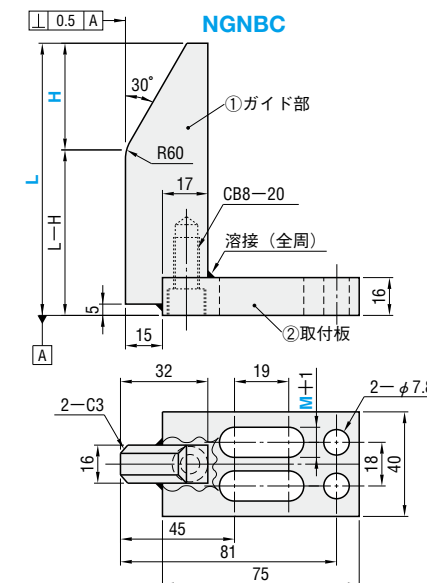
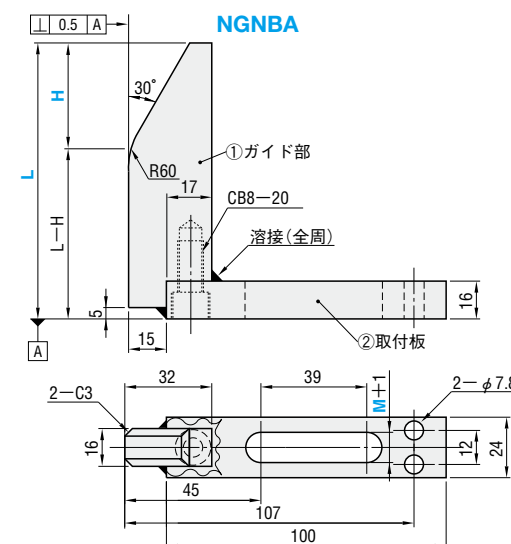
📌表示数量超えはWOSにてご確認ください。

Alterations
追加加工

型式 - L - H - S - (ENT)
NGUBLN - 150 - 40 - S70 - ENT

Alterations	Code	Spec.	¥/1Code
	ENT	①ガイド部下部を延長し②取付板と下面を合わせます。 ③ 出荷日：10日日出荷	400

RoHS



- ① HはR60・GRCの加工前寸法です。

△ 材質 ①S45C
②SS400

■取付ボルト・付属品

M	△ 付属品
M10	CB10-35 (2本) M10用スプリングワッシャー (2本)
M12	CB12-35 (2本) M12用スプリングワッシャー (2本)

型式	L 指定5mm単位	H 指定5mm単位	取付ボルト穴 M	¥基準単価 1~9本
NGNBA NGNBC	65~100	20~40	M10 (M12)	2,760
	105~150			2,910
	155~200			3,130

- ① M12はNGNBAのみ適用。
② ①ガイド部と②取付板は溶接+ボルト締めにて固定します。
③ ①ガイド部はS45Cを使用していますので火炎焼入れや、HTC追加加工等により、ガイド部の硬度UPが可能です。

Order
注文例

型式 - L - H - M
NGNBA - 185 - 40 - M10

Delivery
出荷日

3 日日出荷

④ ストック A 翌日出荷 800円/1本 PM 6:00迄 P.40
⑤ 3本以上で1明細行当たり一律2,160円

Price
価格Alterations
追加加工

■数量スライド価格 (①1円未満切り捨て) P.39

数量区分	標準対応				個別対応大口
数 量	1 ～ 9	10 ～ 19	20 ～ 29	30 ～ 50	51 ～
値引率	基準単価	5%	10%	15%	お見積り

- ② 表示数量超えはWOSにてご確認ください。

型式 - L - H - M - (HTC・GRC・WSS・ENT)
NGNBA - 120 - 40 - M12 - HTC

Alterations	Code	Spec.	¥/1Code
	HTC	①ガイド部分に焼入れ処理を行います。 ② ~ 45HRC	500
	GRC	ガイド部R (R60) を小さくします。 R10~30 指定10単位	200
	WSS	付属品のスプリングワッシャーを長穴用ワッシャーWSS(2ヶ)に交換します。 ③ NGNBAのみ適用	120
	ENT	①ガイド部下部を延長し②取付板と下面を合わせます。 ③ 出荷日：5日日出荷	400