

## STROKE END BLOCKS

## MAINTENANCE SCREWS

## ストロークエンドブロック/修正ネジ

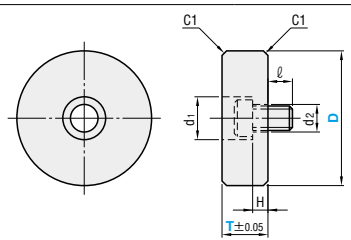
ードロー・リスト・プレッサバランサ用ー

追加工価格も数量スライド適用 P.43

## ■ストロークエンドブロック

RoHS

DEB



M 材質 S45C  
S 表面処理 四三酸化鉄皮膜 (Fe<sub>3</sub>O<sub>4</sub>)  
A 付 属 品 六角穴付ボルト (CB12-30)

d <sub>1</sub>	d <sub>2</sub>	H	l	型式 Type	D	T	Color 保安色	¥基準単価 1~9本
20	14	6	24	DEB	40	20	R (Red)	600
		14	16			30		660
		6	24			20		670
		14	16			30		760
		6	24			20		730
		14	16			30		850
		6	24		60	Y (Yellow)	20	960
		14	16				30	1,070
		6	24				20	860
		14	16				30	900
		6	24				20	1,140
		14	16				30	1,280

N (Normal) は四三酸化鉄皮膜 (Fe<sub>3</sub>O<sub>4</sub>) の外觀になります。Order  
注文例

型式 - T - R・Y・N  
DEB 60 - 20 - N

Delivery  
出荷日

3 日目出荷

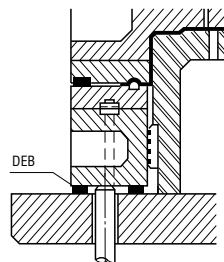
ストーク T 当日出荷 600円/1本  
ストーク A 翌日出荷 300円/1本  
PM 6:00迄  
☎ストークAは3本以上で1明細行当たり一律810円

Price  
価格

■数量スライド価格 (☎1円未満切り捨て) P.39

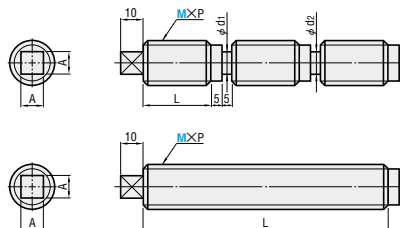
数量区分	標準対応				個別対応 大口
数 量	1～9	10～19	20～49	50～100	101 ～
値引率	基準単価	5%	10%	15%	お見積り

☎表示数量超えはWOSにてご確認ください。

Example  
使用例

## ■修正ネジ

RoHS

MMS (SS400)  
MMF (FC250)MMSB (SS400)  
MMFB (FC250)

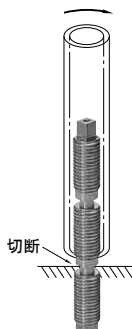
MMS・MMSB 材質 SS400  
MMF・MMFB 材質 FC250

M×P (並目)	A	d <sub>1</sub>	d <sub>2</sub>	L	型式 Type	M	¥基準単価 1~20本
12×1.75	8	8.5	8.0	24	MMS (SS400)	12	870
16×2.0	8	8.5	8.0	32		16	840
20×2.5	13	10.5	10.0	40		20	800
24×3.0	16	10.5	10.0	48	MMF (FC250)	24	1,060
30×3.5	18	12.5	12.0	60		30	1,450

M×P (並目)	A	L	型式		¥基準単価 1~20本	
			Type	M	MMSB	MMFB
6×1.0	4	100	MMSB (SS400)	6	250	—
8×1.25	5			8	270	—
10×1.5	6			10	300	—
10×1.5	7	130	MMFB (FC250)	10	—	940
12×1.75	8	200	MMSB (SS400)	12	500	830
16×2.0	8			16	600	810
20×2.5	13		20	750	780	
24×3.0	16		24	980	990	
30×3.5	18		30	1,350	1,350	

## ■使用方法

☎誤ってあけた穴の修正に利用できます。  
上部の四角部分をスパナで締め付け、  
付け後に鉄のこで切断してください。  
MMS・MMFはパイプで折ることもでき  
ます。

Order  
注文例

型式  
MMS 12

Delivery  
出荷日

在庫品 翌日出荷 P.39  
☎ご希望によりPM6:00迄、当日出荷受付致します。

Price  
価格

数量区分	標準対応	個別対応 大口
数 量	1~20	21~
値引率	基準単価	お見積り

☎表示数量超えはWOSにてご確認ください。

## LOCATING KEYS

## BACK UP KEYS

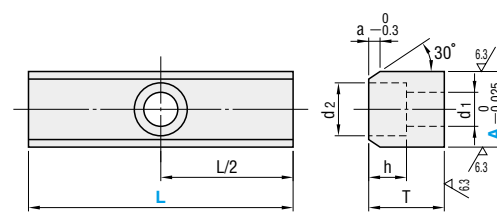
## 位置決めキー/バックアップキー

追加工価格も数量スライド適用 P.43

## ■位置決めキー

RoHS

LK



M 材質 S45C

A	T	d <sub>1</sub>	d <sub>2</sub>	h	a	型式		L	¥ 基準単価
						Type	A		1～49本
20	20	9	14	10	3	LK	20	60	860
								80	910
25	25	11	18	12	4		25	60	880
								80	920
								100	940
28							28	60	940
								80	960
								100	980
32	32	60	960						
		80	980						
		100	1 000						

Price  
価格

■数量スライド価格 (☎1円未満切り捨て) P.39

数量区分	標準対応				個別対応 大口
数 量	1～49	50～99	100～199	200～500	501 ～
値引率	基準単価	5%	10%	15%	お見積り

☎表示数量超えはWOSにてご確認ください。

Order  
注文例

型式 - L  
LK 20 - 60

Delivery  
出荷日

在庫品 翌日出荷 P.39  
☎ご希望によりPM6:00迄、当日出荷受付致します。

Alterations  
追加加工

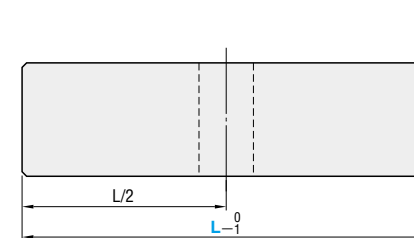
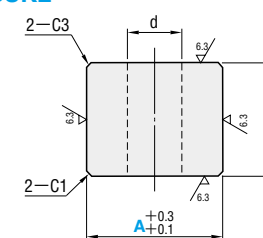
型式 - L(LC)  
LK 25 - LC70  
3 日目出荷 ストークA 300円/1本  
☎3本以上で1明細行当たり一律810円

Alteration	Code	Spec.	¥/1Code
LC		L寸法変更 30≤LC<L 指定5mm単位 指定寸法に両端をカットします。	300

## ■バックアップキー

RoHS

BUKE



M 材質 SS400

T	d	型式		L (選択)	¥基準単価
		Type	A		1～19本
20	11	BUKE	20	120	460
25	13		25	150	640
25	13		30	100	780
				125	800
				150	820

Price  
価格

■数量スライド価格 (☎1円未満切り捨て) P.39

数量区分	標準対応				個別対応 大口
数 量	1～19	20～49	50～99	100～200	201～
値引率	基準単価	5%	10%	15%	お見積り

☎表示数量超えはWOSにてご確認ください。

Order  
注文例

型式 - L  
BUKE 25 - 150

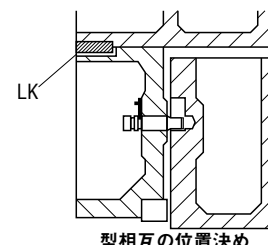
Delivery  
出荷日

3 日目出荷  
ストーク A 翌日出荷 300円/1本  
PM 6:00迄 P.40

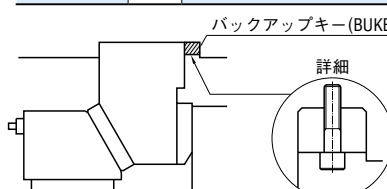
Alterations  
追加加工

型式 - L(LC)  
BUKE 20 - LC115

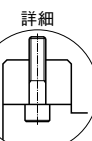
Alteration	Code	Spec.	¥/1Code
LC		L寸法変更 50≤LC<L 指定1mm単位 指定寸法に両端をカットします。	300



型相互の位置決め



バックアップキー (BUKE)



詳細

自動車型用  
小物部品