

DISTANCE PLATES

丸形ディスタンスプレート/角形ディスタンスプレート

追加工価格も数量スライド適用 P.43

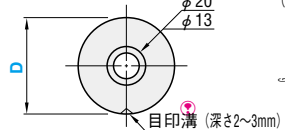
■丸形ディスタンスプレート

RoHS



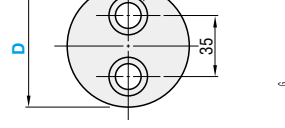
-1穴タイプ-

D=45・55・65・90

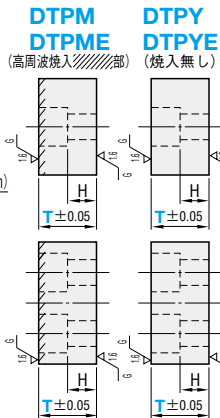


-2穴タイプ-

D=65・80・90



材質 S45C 目印溝は付いていません



■角形ディスタンスプレート

RoHS

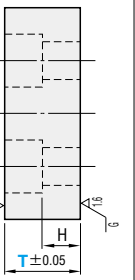
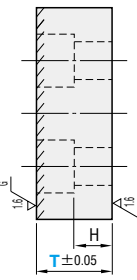
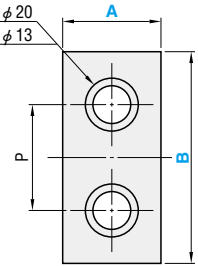


DTPK

(高周波焼入部)

DTPB

(焼入無し)



材質 S45C

■丸形ディスタンスプレート

ボルト 穴	H	型式		T	Color	¥基準単価 1～9本					
		Type	D			DTPM-DTPME		DTPY-DTPYE			
						N (Normal)	R(Red) Y(Yellow)	N (Normal)	R(Red) Y(Yellow)		
1穴	6	DTPM (高周波焼入)	45	20	R(Red)	900	1,240	750	1,080		
	30			1,000		1,340	850	1,180			
	40			1,100		1,440	950	1,280			
	6	DTPY (焼入無し)	55	20		1,200	1,540	1,050	1,380		
	30			1,300		1,640	1,150	1,480			
1穴	15	DTPME (高周波焼入)	65	30		1,400	1,740	1,250	1,580		
	50			1,400		1,740	1,130	1,580			
	90			1,940		2,280	1,640	2,020			
	2穴	15	DTPYE (焼入無し)	90		30	Y(Yellow)	2,100	2,440	1,700	2,040
						50		2,980	3,320	2,580	2,920
30					1,500	1,840		1,230	1,570		
40					1,700	2,040		1,430	1,770		
50					2,070	2,400		1,800	2,140		
DTPM (高周波焼入)			65	100	N(Normal)	4,580	4,890	4,280	4,590		
				30		1,800	2,140	1,500	1,840		
				80		2,000	2,340	1,700	2,040		
				40		2,500	2,840	2,200	2,540		
				50		2,200	2,540	1,800	2,140		
DTPY (焼入無し)	90	40	2,500	2,840	2,100	2,440					
		50	3,100	3,440	2,700	3,040					

ボルト穴1穴タイプには深さ2~3mmの目印溝を施しています。

Order
注文例型式 - B - T - Color(R・Y・N)
DTPME 65 - 30 - R
DTPK 50 - 80 - 30 - NDelivery
出荷日

3 日日出荷

Price
価格

■数量スライド価格 (1円未満切り捨て) P.39

数量区分	標準対応	個別対応 大口
数量	1~9 10~19 20~49 50~100 101~	101~
値引率	基準単価 5% 10% 15% お見積り	

表示数量超えはWOSにてご確認ください。

■角形ディスタンスプレート

H	P	型式		A	B	T	Color	¥基準単価 1~9本			
		Type						DTPK (Normal)	DTPB (Yellow)	DTPY (Normal)	DTPYE (Yellow)
6	30	DTPK (高周波焼入)	38	60	20	30	R(Red)	1,800	2,180	1,650	2,030
15	30					40		1,940	2,320	1,800	2,180
6	55					40		2,250	2,630	2,100	2,480
6	55					40		2,000	2,380	1,850	2,230
15	55	DTPB (焼入無し)	50	80	30	40	Y(Yellow)	2,160	2,540	2,000	2,380
6	30					40		2,450	2,830	2,300	2,680
6	30					40		1,900	2,280	1,750	2,130
15	30					40		2,060	2,440	1,910	2,290
6	55	DTPK (高周波焼入)	50	80	30	40	R(Red)	2,350	2,730	2,200	2,580
6	55					40		2,300	2,680	2,150	2,530
15	55					40		2,460	2,840	2,310	2,690
6	30					40		2,750	3,130	2,600	2,980
6	55	DTPB (焼入無し)	60	100	30	40	Y(Yellow)	2,800	3,180	2,600	2,980
6	55					40		2,960	3,340	2,760	3,140
15	55					40		3,250	3,630	3,050	3,430
6	70					40		3,300	3,680	3,100	3,480
15	70	DTPK (高周波焼入)	80	120	30	40	N(Normal)	3,460	3,840	3,260	3,640
6	70					40		3,750	4,130	3,550	3,930
6	70					40		3,800	4,180	3,500	3,880
15	70					40		3,960	4,340	3,660	4,040
6	85	DTPB (焼入無し)	100	120	30	40	Y(Yellow)	4,250	4,630	3,950	4,330
6	85					40		4,300	4,680	4,000	4,380
15	85					40		4,460	4,840	4,160	4,540
15	85					40		4,750	5,130	4,450	4,830

Alterations
追加加工

型式 - T - (DC・TC・NMC)

DTPM 65 - 40 - R-DC20

Alterations	Code	Spec.	¥/1Code		
DC	DC	D寸法の一方向をカットします。 13≦DC<D/2 指定1mm単位 丸型ディスタンスプレートのみ適用	DTPM- DTPME	DTPY- DTPYE	DTPB
	DC		900	500	-
TC	TC	板厚(T寸法)を変更します。 (T-5)≦TC<T 指定1mm単位 DTPM・DTPME・DTPKは適用不可 T=20適用不可	-	500	500
	TC		-	500	500
NMC	NMC	溝加工を施します。 角型ディスタンスプレート	-	500	750
	NMC		-	500	750

SHIMS FOR DISTANCE PLATE

丸形ディスタンスプレート用シム/角形ディスタンスプレート用シム

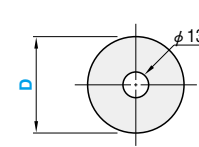
■丸形ディスタンスプレート用シム

RoHS

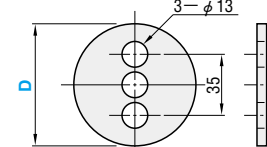


DTPMS

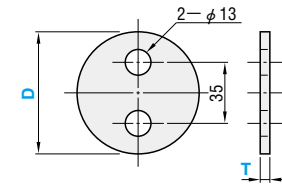
D=45・55



D=65・90



D=80



T	基準単価
0.05	±0.005
0.1	±0.020
0.2	±0.030
0.3	±0.035
0.5	±0.040
1.0	±0.050

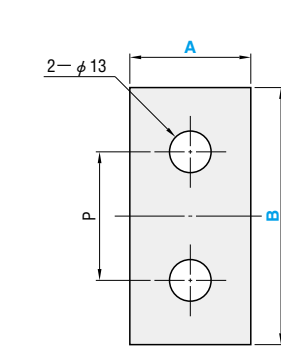
材質 SUS304

■角形ディスタンスプレート用シム

RoHS



DTPKS



T	基準単価
0.05	±0.005
0.1	±0.020
0.2	±0.030
0.3	±0.035
0.5	±0.040
1.0	±0.050

材質 SUS304

■丸形ディスタンスプレート用シム

型式	D	T	¥基準単価 1~9本	
			DTPMS	DTPKS
DTPMS	45	0.05	130	170
		0.1	150	180
		0.2	250	310
		0.3	360	410
		0.5	510	550
		1.0	650	690
	55	0.05	150	190
		0.1	170	200
		0.2	270	330
		0.3	380	430
		0.5	530	570
		1.0	670	710
DTPMS	65	0.05	180	200
		0.1	200	210
		0.2	300	340
		0.3	410	440
		0.5	560	580
		1.0	700	720
	80	0.05	230	210
		0.1	250	220
		0.2	350	350
		0.3	460	450
		0.5	610	590
		1.0	750	730
DTPMS	90	0.05	270	290
		0.1	290	390
		0.2	390	500
		0.3	500	650
		0.5	650	790
		1.0	790	

■角形ディスタンスプレート用シム

P	型式		B	T	¥基準単価 1～9本	P	型式		B	T	¥基準単価 1～9本
	Type	A					Type	A			
30	DTPKS	38	60	0.05	170	55	DTPKS	60	80	0.05	220
				0.1	180					0.1	230
				0.2	310					0.2	360
				0.3	410					0.3	460
				0.5	550					0.5	600
				1.0	690					1.0	740
55		80	0.05	190	70	100		0.05	230		
			0.1	200				0.1	240		
			0.2	330				0.2	370		
			0.3	430				0.3	470		
			0.5	570				0.5	610		
			1.0	710				1.0	750		
30		50	60	0.05	200	70		80	100	0.05	240
				0.1	210					0.1	250
				0.2	340					0.2	380
				0.3	440					0.3	480
				0.5	580					0.5	620
				1.0	720					1.0	760
55	80	80	0.05	210	85	120	0.05	250			
			0.1	220			0.1	260			
			0.2	350			0.2	390			
			0.3	450			0.3	490			
			0.5	590			0.5	630			
			1.0	730			1.0	770			