

GUIDE POSTS

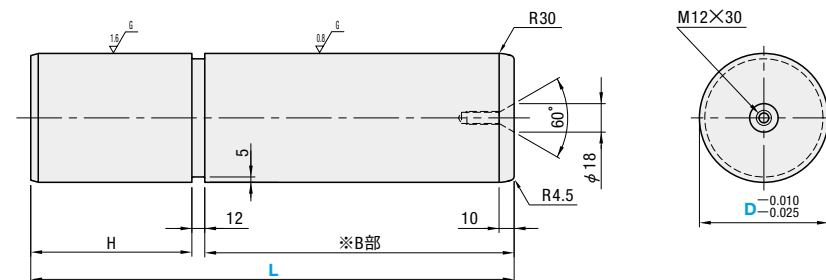
STOPPERS FOR GUIDE POSTS

ガイドポスト/ガイドポスト抜止ストッパ

■ガイドポスト

RoHS

GPOB



※B部:高周波焼入れ

材質 S45C
硬度 55HRC～
(高周波焼入れ)

D	H	型式		L	¥基準単価 1～9本
		Type	D		
80	100	GPOB	80	350	9,800
				400	11,380
100	120		100	350	12,890
				400	14,210
				450	17,680
120	150		120	450	20,280
				500	24,800

Order
注文例

型式 - L
GPOB 80 - 350

Delivery
出荷日

3 日日出荷

Price
価格

■数量スライド価格 (1円未満切り捨て) P.39

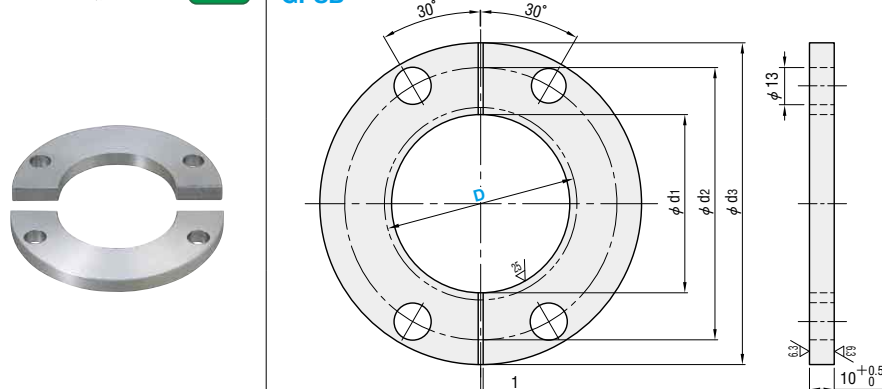
数量区分	標準対応				個別対応 大口
数 量	1～9	10～19	20～29	30～50	51 ～
値引率	基準単価	5%	10%	15%	お見積り

表示数量超えはWOSにてご確認ください。

■ガイドポスト抜止ストッパ

RoHS

GPSB



2本で1セットになります。

材質 S45C

d1	d2	d3	型式		¥基準単価 1～9セット
			Type	D	
72	110	130	GPSB	80	2,980
92	130	150		100	3,330
112	156	177.8		120	3,730

Order
注文例

型式
GPSB 80

Delivery
出荷日

3 日日出荷

Price
価格

■数量スライド価格 (1円未満切り捨て) P.39

数量区分	標準対応				個別対大口
数量	1～9	10～19	20～29	30～50	51～
値引率	基準単価	5%	10%	15%	お見積

表示数量超えはWOSにてご確認ください。

STROKE END BLOCKS

ストロークエンドブロック

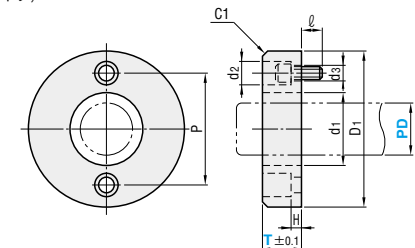
ー圧入ポスト用・外径幅広タイプー

追加価格も数量スライド適用 P.43

RoHS

GEB (圧入ポスト用)

DSEB (外径幅広タイプ)



材質 SS400
表面処理 四酸化鉄皮膜
(Fe₃O₄)
付属品 六角穴付ボルト

PD:適用ホルダーガイドポスト径

D1	P	d1	T	H	d2	d3	A 付属品 取付けボルト	ℓ	型式		T	Color 保安色	¥基準単価 1～9本
									Type	PD			
75	60	43	20・25・30	10	10	5.5	CB5-20	10	GEB	38	20	R (Red)	900
90	72	55	20・25	10	11	6.5	CB6-20			50	25		1,000
			30・35・40	20			CB6-30			60	30		1,400
120	92	65	20・25	8	14	9	CB8-20	12		80	35	N (Normal)	2,990
			30・35・40	18			CB8-30				40		
150	116	88	20・25	8			CB8-20		DSEB	50	15	R (Red)	2,000
			30・35・40	18			CB8-30			60	20		3,000
120	100	54	15	5	14	9	CB8-20	15				Y (Yellow)	
			20	10				10					
140	120	64	15	5				15					
			20	10				10					

N (Normal) は四酸化鉄皮膜 (Fe₃O₄) の外觀になります。Order
注文例

型式 - T - Color
GEB 50 - 30 - Y

Delivery
出荷日

3 日日出荷

急 ストック T 当日出荷 1,600円/1本 正午迄
ストック A 翌日出荷 800円/1本 PM 6:00迄 P.40
※ストックAは3本以上で1明細行当たり一律2,160円

■数量スライド価格 (1円未満切り捨て) P.39

数量区分	標準対応				個別対応 大口
数 量	1～9	10～19	20～49	50～100	101～
値引率	基準単価	5%	10%	15%	お見積り

表示数量超えはWOSにてご確認ください。

Alterations
追加加工

型式 - T - Color - (NMC)
GEB 50 - 30 - Y - NMC

Alteration	Code	Spec.	¥/1Code
	NMC	高さ調整時の溝を追加加工します。 追加加工部の表面処理はなくなります。	500

自動車用
型ガイド部品