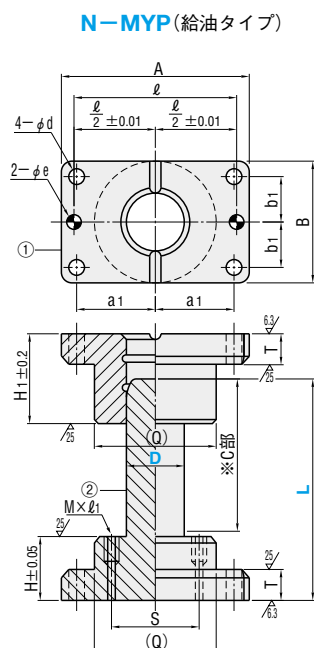


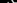
¥ 追加工価格も数量スライド適用 P.43



交換部品  P.977

- ① **M** 材質 FC250
② **M** 材質 S45C
H 硬度 ※C部 55HRC～(高周波焼入)

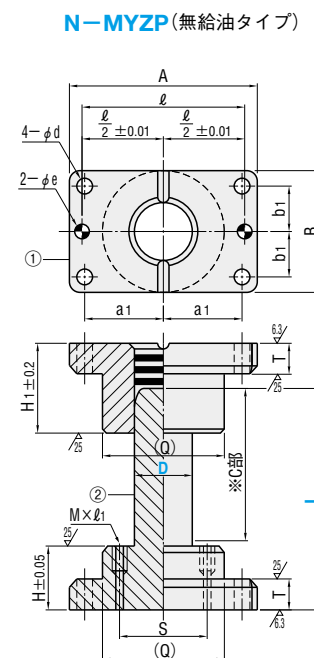



- ❗ () 寸法は参考値です。
- ❗ ホルダー部とポスト部は一体になっています。
- ❗ ポスト側にストロークエンドブロック用のタップ穴が付いています。
- ❗ 特長詳細  **P.976**



●交換部品  P.977

- ① **M** 材質 FC250
特殊固体潤滑剤(埋設)
② **M** 材質 S45C
H 硬度 ※C部 55HRC～(高周波焼入)



- ()寸法は参考値です。
- ホルダー部とポスト部は一体になっています。
- ポスト側にストロークエンドブロック用のタップ穴が付いています。
- 特長詳細  P.976

① 一体型ポスト下面とポストの直角度：100mmに対し0.02mm以下 (P.978参照)

在庫品型式にMWご指定の場合は在庫品の納期にて出荷

D	A	B	d	H	H ₁	T	(Q)	ℓ	a ₁	b ₁	S	M	ℓ ₁	eh7	③付属ボルト	④付属ノックピン	
25	84	48	9	30	45	20	46	66	33	15	37	4	12	8	+0.015 0	CB 8—35	MSTM 8—30
32	100	58	11	40	50	20	56	76	38	18	45	4	12	8		CB10—40	MSTM 8—30
38	130	75	11	50	60	25	73	100	50	22	60	5	15	10		CB10—45	MSTM10—40
50	155	90	14	65	85	25	87	125	62.5	30	72	6	15	10		CB12—50	MSTM10—40
60	190	120	18	75	100	30	117	150	75	40	92	8	20	13	+0.018	CB16—60	MSTM13—50

型式		L												¥基準単価 1～9本	
Type	D													N—MYP	N—MYZP
N—MYP N—MYZP	25	90 100 110 120	2,150	2,340											
		130 140 150 160 170 180 200	2,510	2,670											
	32	100 110 120 130 140 150	2,840	3,090											
		160 170 180 200	3,320	3,510											
	38	120 130 140 150	3,900	4,200											
		160 170 180	3,900	4,200											
		200 220 250	4,340	4,730											
		160 170 180 200	6,800	7,490											
50	220 250	6,800	7,490												
	N—MYZP	60	180 200 220 250 280	—	12,880										

●型式の最後にMWをご指定いただいた場合、ノックピン防止用ワッシャ（P994）を付属し出荷いたします（在庫品に適用）。MWご指定による出荷日の変更はございません。
単価および該当するMWは追加工欄をご参照ください。



Order
注文例

型式 — L — (MW)

N-MYP 50 — 250

N-MYZP 60 – 200 – MW60

Price
價格

■数量スライド価格 (📍1円未満切り捨て) P.39

数量区分	標準対応				個別対応大口
数 量	1～9	10～19	20～29	30～50	51～
値引率	基準単価	5%	10%	15%	お見積り

📢 表示数量超えはWOSにてご確認ください。



Delivery
出荷日



在庫品

翌日出荷 P.39

📍ご希望によりPM6:00迄、当日出荷受付致します。






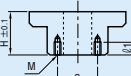


Alteration
追加工

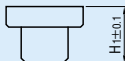
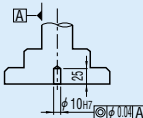


型式 — L(LC) — (W・B…etc.)

N-MYP 50 — LC240 — B

出荷  ストークA 800円/1本  P.40
 ◎3本以上で1明細行当たり一律2,160円

Alterations	Code	Spec.	D	¥/1Cm												
	LC	ポスト長さ変更 指定1mm単位 $L_{\min} \leq LC < L_{\max}$ 追加加工詳細 ㊦ P.978	25・32 38・50 60	500 700 1,000												
	ブシュ W	ストロークエンドブロック取り付け加工 ストロークエンドブロック取り付け用のタッパ加工をします。 追加加工詳細 ㊦ P.978	25・32 38・50 60	400 500 700												
ブシュ側 	ブシュ B	ブシュ逆タイプ加工ツバ面を加工。 逆タイプで使用すると型高さを低くできます。 追加加工詳細 ㊦ P.978	25・32 38・50 60	400 600 1,000												
	MW ①在庫品のみ	ノックピン 落下防止用 フッシャ MW (P.994) を付属。 ①数量1につき、 1対(2枚組)が付属となります。 ②受注生産品は適用不可	<table><tr><th>D</th><th>MW</th></tr><tr><td>25</td><td>MW25</td></tr><tr><td>32</td><td>MW32</td></tr><tr><td>38</td><td>MW38</td></tr><tr><td>50</td><td>MW50</td></tr><tr><td>60</td><td>MW60</td></tr></table> 25・32 38・50 60	D	MW	25	MW25	32	MW32	38	MW38	50	MW50	60	MW60	120 160 220
D	MW															
25	MW25															
32	MW32															
38	MW38															
50	MW50															
60	MW60															

Alterations	Code	Spec.	D	¥/1Code
	BKC	<p>プシュ側H寸法公差変更 $H \pm 0.2 \Rightarrow \pm 0.1$</p>	<p>25・32 38・50 60</p>	<p>300 400 500</p>
	C	<p>位置決めノック穴加工 センター1ヶ所 ポストのセンターに位置決め用のノック穴を加工。 ☑ノックピンは付属しません。</p>	<p>25・32 38・50 60</p>	<p>600 800 2,000</p>