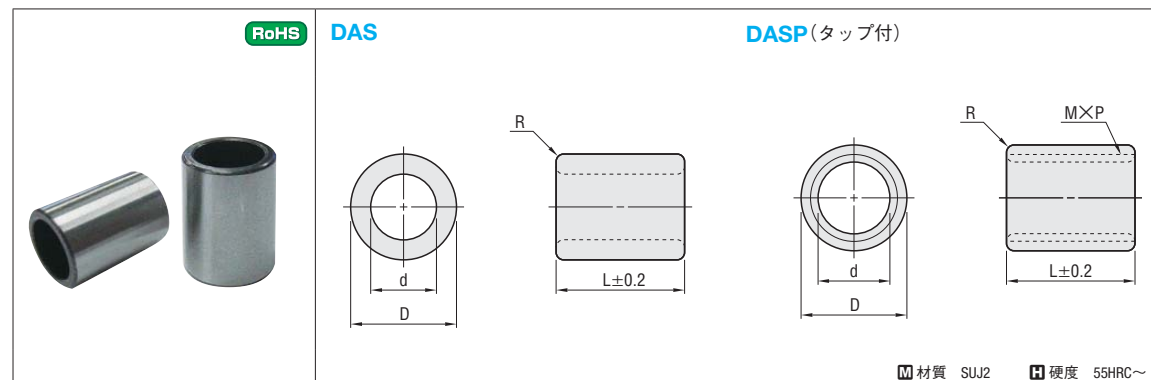


DOWEL RINGS 位置決めリング

DOWEL PIN BUSHINGS DOWEL PIN BUSHINGS BLANK ノックブシュ / ノックブシュブランク

追加加工価格も数量スライド適用 P.43



材質 SUJ2 硬度 55HRC~

D	L	d	R	M×P (抜きタップ)	型式		¥基準単価	
					Type	No.	DAS 1~49本	DASP 1~49本
+0.010 +0.005	6	8	4.2	0.4	DAS DASP	※4	125	—
	8	10	5.2	0.4		5	135	160
	10	12	6.3	0.6		6	145	170
	12	16	8.4	0.7		8	155	180
	14	20	10.4	0.8		10	165	190
	18	24	12.5	0.8		12	175	220

※No.4はDASのみ。

DASPは、DASに比べ肉厚が薄くなります。そのため、剛性を必要とされる箇所ではDASまたは、1回り大きいサイズをご使用ください。

Order 注文例

型式 **DAS 6**

Delivery 出荷日

在庫品 翌日出荷 P.39

ご希望によりPM6:00迄、当日出荷受付致します。

Price 価格

数量スライド価格 (※1円未満切り捨て) P.39

数量区分	標準対応	個別対応 大口
数量	1~49 50~99 100~199 200~299 300~	300~
値引率	基準単価 5% 10% 15% お見積り	お見積り

※表示数量超えはWOSにてご確認ください。

- 特長
- ・ノックピンと同程度の位置決めが可能です。
 - ・位置決めと締結が一度にでき、スペースが削減できます。
 - ・三層の板も位置決めできます。
 - ・プレートへ圧入の際は位置決めリングが弾性変形します。

位置決めリングの取付方法

(1) プレートへの穴加工寸法

固定側プレート(圧入)の穴加工

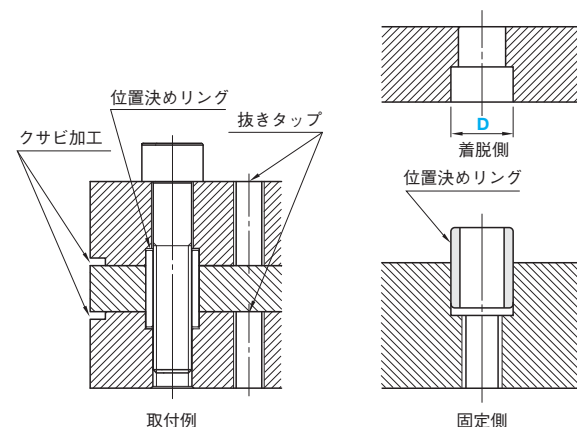
位置決めリングの実寸外径 $0_{-0.015}^0$

着脱側プレート(すき間・中間嵌め)の穴加工

位置決めリングの実寸外径 $0_{+0.015}^0$

なお、この穴加工寸法は、プレートの材質や硬度及び用途などによって変わるので目安として使用ください。

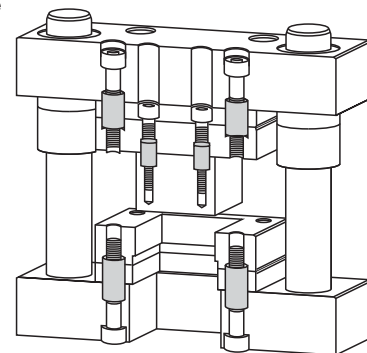
- (2) 位置精度が必要で両端を圧入にする場合、取り外しを容易にするため、プレートに抜きタップやクサビ加工などを施してください。



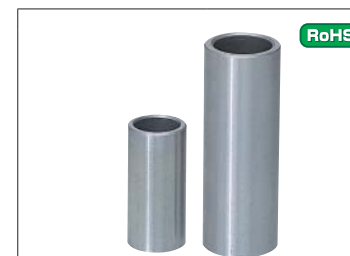
取付例

固定側

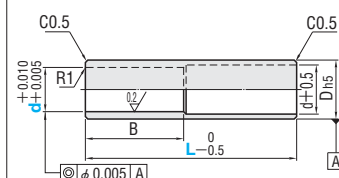
Example 使用例



部位置決めリング

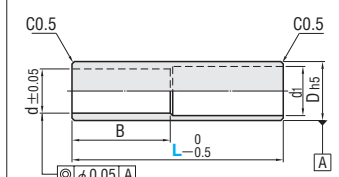


KNLB (ノックブシュ)



材質 SUJ2 硬度 58~62HRC

KNLBB (ノックブシュブランク)



材質 SUJ2 硬度 58~62HRC

Order 注文例

型式 **KNLB 10 - 50**

Delivery 出荷日

在庫品 翌日出荷 P.39

ご希望によりPM6:00迄、当日出荷受付致します。

■KNLB

在庫品 翌日出荷 P.39

ご希望によりPM6:00迄、当日出荷受付致します。

■KNLBB

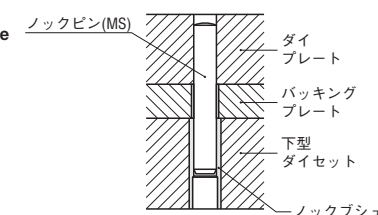
3 日日出荷

ストーク T 当日出荷 600円/1本 正午迄

ストーク A 翌日出荷 300円/1本 PM 6:00迄

※ストークAは3本以上で1明細行当たり一律810円

Example 使用例



ロックタイト接着の際の推奨クリアランスは、片側0.01~0.03mmです。位置精度を出すためにゼロクリアランス近くで使用する場合は追加加工DRCをご利用ください。

Dh5		B	型式		L	¥基準単価
			Type	d		1～9本
10	0 -0.006	13	KNLB	6	10 15 20 25	1,000
					30 35 40 45	1,130
					50 55 60	1,280
12	15	8		15 20 25 30	1,090	
				35 40 45 50 55	1,250	
				60 65 70 75 80	1,400	
14	20	10		20 25 30	1,190	
				35 40 45 50 55	1,340	
				60 65 70 75 80	1,490	
16	-0.008	25		12	25 30	1,280
					35 40 45 50 55	1,430
					60 65 70 75 80	1,580
18				13	30	1,390
					35 40 45 50 55	1,550
					60 65 70 75 80	1,690

※L≤Bの場合L=Bとなります。

■接着方法：ロックタイト接着 (LOC638 P.880)

Dh5				型式		L		¥基準単価
d				Type		指定0.5mm単位		1～9本
10	0 -0.006	5.8	6.5	13	KNLBB (内径仕上加工なし)	6	10 ～ 60	970
12	0 -0.008	7.8	8.5	15		8	10 ～ 80	1,010
14		9.8	10.5	20		10		1,050
16		11.8	12.5	25		12		1,130
18		12.8	13.5			13		1,220

※L≤Bの場合L=Bとなります。

■使用方法：ロックタイト接着もしくは圧入後、ジグ研で内径を仕上げてご使用ください。

Price 価格

数量スライド価格 (※1円未満切り捨て) P.39

数量区分	標準対応	個別対応 大口
数量	1~9 10~19 20~49 50~100 101~	101~
値引率	基準単価 5% 10% 15% お見積り	お見積り

※表示数量超えはWOSにてご確認ください。

型式 **KNLB8 - LC50.5 - DRC**

3 日日出荷

ストーク T 600円/1本 正午迄

ストーク A 300円/1本 PM 6:00迄

※ストークAは3本以上で1明細行当たり一律810円

Alterations	Code	Spec.	¥/1Code
LC	LC	L寸法変更 10≤LC<Lmax 指定0.5mm単位 ※KNLBに適用	200
DRC	DRC	ロックタイト用 溝加工	200