

DOWEL PINS

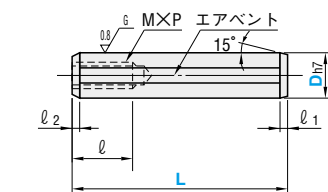
SPRING PLUGS FOR DOWEL PIN

ノックピン(パック商品)/ノックピン落下防止用スプリングプラグ

■ノックピン タップ付h7タイプ RoHS

100PACK—MSTH (100本入り)

200PACK—MSTH (200本入り)



⑤D5・D6で寸10の場合、タップの下穴が貫通する場合があります。

材質 SUJ2
硬度 45~50HRC

ℓ1	ℓ2	M×P	ℓ	Dh7	型式	Type	D	L
1.5	0.3	3×0.5	*6	0 -0.012	100PACK (100本入り)	MSTH	5	10 15
2.0	0.3	4×0.7	6 8				6	10
2.0	0.5	5×0.8	8	0 -0.015	200PACK (200本入り)		8	15 20 25 30
2.5	0.5	6×1.0	10				10	20 30 40

*D=5の場合、ℓ=6は参考値です。

Order
注文例

型式	PACK	Type	D	L
(100本入りの場合)	100 PACK	—MSTH	6	— 20
(200本入りの場合)	200 PACK	—MSTH	6	— 20

Delivery
出荷日

3 日日出荷

⑤パック商品はご注文より3日目の発送となります。
お急ぎの場合は、単品(MSTH)をご注文ください。P.836

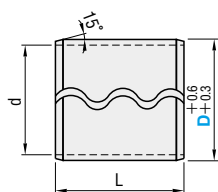
Price
価格

型式	Type	¥基準単価
100PACK—MSTH (100本入り)	D—L	100 PACK (100本入り)
	5—10	5,500 (1本当たり55円)
	5—15	
	6—10	3,700 (1本当たり37円)
	6—15	
	6—20	
	6—25	
	6—30	
	8—20	4,600 (1本当たり46円)
	8—30	
	8—40	
	10—30	4,100 (1本当たり41円)
	10—40	

型式	Type	¥基準単価
200PACK—MSTH (200本入り)	D—L	200 PACK (200本入り)
	5—10	10,400 (1本当たり52円)
	5—15	
	6—10	7,000 (1本当たり35円)
	6—15	
	6—20	
	6—25	
	6—30	
	8—20	8,800 (1本当たり44円)
	8—30	
	8—40	
	10—30	7,800 (1本当たり39円)
	10—40	

■ノックピン落下防止用
スプリングプラグ RoHS

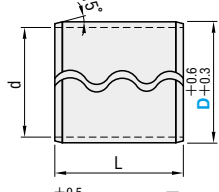
SWA (FC250・SS400等のプレート用)



⑤D6のみD公差+0.5
+0.3 材質 SAE1065

■ノックピン落下防止用
スプリングプラグ RoHS

SWAL (焼入れプレート用)



⑤D6のみD公差+0.5
+0.3 ⑤D20は規格がありません 材質 SUS304—CSP—H

SWA	SWAL	L	型式	Type	D (適用ノックピン)	¥基準単価	1~49本
※抜け力 N(kgf)	※抜け力 N(kgf)	d				SWA	SWAL
392 {40}	245 {25}	4.8	6	SWA	6	65	80
1373 {140}	785 {80}	6.4	8	SWA	8	75	90
2354 {240}	1275 {130}	7.5	10	SWA	10	85	105
1765 {180}	981 {100}	9.2	12	SWA	12	95	115
1716 {175}	981 {100}	10.2	13	SWA	13	100	120
1422 {145}	785 {80}	12.5	16	SWA	16	120	140
1471 {150}	—	—	20	SWA	20	145	—

※抜け力はH7の穴に10回繰り返して抜いた時の平均値です。なお、スプリングプラグのD寸公差、圧入する穴の面粗さ、公差などにより、抜け力は変化します。

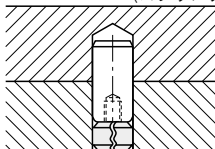
Price
価格

数量区分	標準対応	個別対応 大口
数量	1~49	50~199 200~499 500~1000 1001~
値引率	基準単価	5% 10% 15% お見積り

⑤表示数量超えはWOSにてご確認ください。

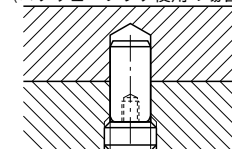
Example
使用例

〈スプリングプラグ使用の場合〉



スクリュープラグ使用の場合と比べ、
●タップ加工が不要です。
●取りはずすときは、直接ノックピン
を取りはずすことができます。

〈スクリュープラグ使用の場合〉



KNHN
ノック抜き治具

DOWEL PINS

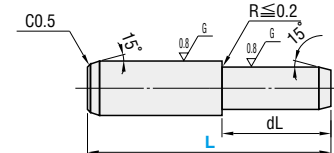
DOWEL PIN EXTRACTORS

段付ノックピン/ノック抜き治具

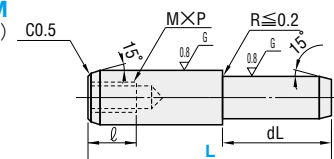
■段付ノックピン RoHS



MSFW

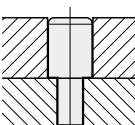


材質 SUJ2
硬度 58HRC~

MSFW
(タップ付)

材質 SUJ2
硬度 58HRC~

MSFWMのみ		d	dL	型式		L	¥基準単価 1〜49本	
M×P	ℓ			Type	D		MSFW	MSFWM
—	—	4	5	MSFW MSFWM (タップ付)	5	15	430	—
—	—		10			25		
3×0.5	6		10			20		
4×0.7	8	5	15		6	30	470	530
			10			25		
			15			35		
5×0.8	8	6	15		8	35	570	630
			15			40		
			20			45		
6×1.0	10	8	25		10	55	790	860
			30			70		

Example
使用例

落下防止・修正に便利です。

Order
注文例

型式	L
MSFW 10	— 35

Delivery
出荷日

在庫品 翌日出荷 P.39

⑤ご希望によりPM6:00迄、当日出荷受付致します。

Price
価格

■数量スライド価格 (⑤1円未満切り捨て) P.39

数量区分	標準対応	個別対応 大口
数量	1~49	50~99 100~299 300~500 501~
値引率	基準単価	5% 10% 15% お見積り

⑤表示数量超えはWOSにてご確認ください。

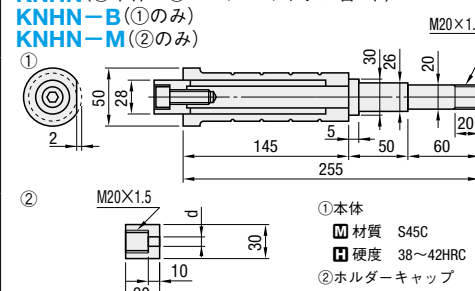
■ノック抜き治具 RoHS



KNHN (①本体+②ホルダーキャップ各1本)

KNHN—B (①のみ)

KNHN—M (②のみ)



①本体
材質 S45C
硬度 38~42HRC
②ホルダーキャップ
M4・M5・M6・M8・M10用

型式	¥基準単価	¥スライド単価
KNHN (①+②)	1~9セット	10~20
	10,000	9,500

型式	¥基準単価	¥スライド単価
KNHN—B (①のみ)	1~9本	10~20
	7,200	6,840

d	型式	¥基準単価	¥スライド単価
	Type	No.	1~9本 10~20
4.2	KNHN—M (②のみ)	4	
5.2		5	
6.3		6	1,000
8.5		8	950
10.5		10	

Order
注文例

型式
KNHN
KNHN—M 5
KNHN—B

Delivery
出荷日

在庫品 翌日出荷 P.39

⑤ご希望によりPM6:00迄、当日出荷受付致します。

Price
価格

⑤表示数量超えはWOSにてご確認ください。

■特長

- ・シャフトローレット部ツバ加工により、両手でご使用の際、シャフトローレットとハンマーの間に手を挟むことなく安全にご使用いただけます。
- ・ハンマー部にショットブラスト加工を施し、滑りにくくいたしました。
- ・ハンマー部を一面カットすることにより、転がりを防止します。
- ・ホルダーキャップのネジをロックタイト接着することで、ネジの緩みを防止します。

■使用方法

- 1.ホルダーキャップに六角穴付ボルト(CB)を挿入する。
- 2.本体先端部に②ホルダーキャップを取り付ける。
- 3.シャフトローレット部を廻して、ボルトの先端をノックピンに取り付ける。
- 4.ハンマーをスライドさせ、ノックピンを引き抜く。

