

SELECT RETAINER SETS -COMPACT TYPE-

セレクトリテーナセット

-コンパクトタイプ・エア式-

ST=8mm

特許取得済

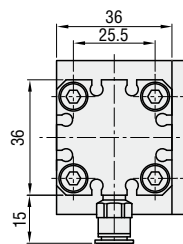
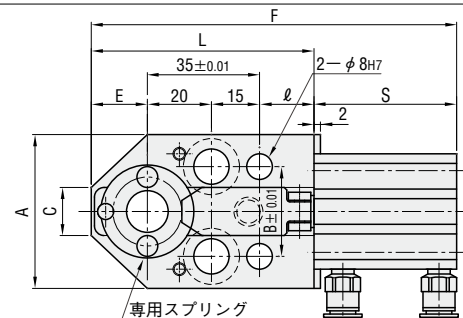
2日目納短縮
出荷期短縮

●P.785の注意事項及びP.786のセレクトリングとパンチの組み付けについてをご確認ください。

追加工価格も数量スライド適用 P.43

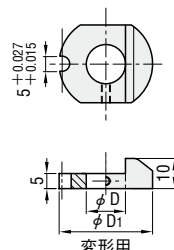
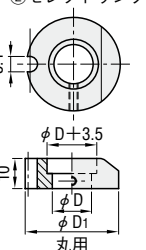


RoHS



- ① 材質 SCM420相当
- ② 硬度 55~58HRC (深度1mm)
- ③ 表面処理 四三酸化鉄皮膜 (Fe₃O₄)
- ②③④ 材質 SK4
- ④ 硬度 56~60HRC
- ⑧⑨ エアシリンダ仕様
- ⑧ 作動方式 複動形
- ⑧ 使用圧力 0.4~1.0MPa(4.1~10.2kgf/cm²)
- ⑧ シリンダ内径 φ20
- ⑨ 2線式有接点スイッチ
- ⑨ 使用電圧 DC24V
- ⑨ AC100V
- ⑨ リード線長さ 3m

②セレクトリング



| 型式 | | A | B | C | E | L | ℓ | D ₁ | センサ無 | | センサ付 | | 付属品 | ¥基準単価 1~9セット | | | |
|----------------|----|----|----|----|------|------|----|----------------|------|-------|------|-------|-----------|--------------|--------|---------|---------|
| Type | D | | | | | | | | S | F | S | F | | SLC-EA | SLC-FA | SLC-SEA | SLC-SFA |
| ースイッチセンサ無タイプ | 10 | 44 | 24 | 12 | 17 | 67 | 15 | 25 | 44.5 | 111.5 | 54.5 | 121.5 | ⑤CB10-55 | 24,270 | 26,320 | 29,270 | 31,320 |
| 丸パンチ用 SLC-EA | 13 | 48 | 28 | 15 | 17.5 | 69.5 | 17 | 28 | 44.5 | 114 | 54.5 | 124 | ⑥MSTM8-40 | 25,210 | 27,260 | 30,210 | 32,260 |
| 変形パンチ用 SLC-FA | 16 | 48 | 28 | 15 | 20 | 78 | 23 | 31 | 49.5 | 127.5 | 59.5 | 137.5 | ⑦MSW10 | 25,210 | 27,260 | 30,210 | 32,260 |
| ースイッチセンサ付タイプ | 10 | 50 | 30 | 20 | 22 | 87 | 30 | 35 | 54.5 | 141.5 | 64.5 | 151.5 | ⑩MSW3 | 27,520 | 29,630 | 32,520 | 34,630 |
| 丸パンチ用 SLC-SEA | 20 | 50 | 30 | 20 | 22 | 87 | 30 | 35 | 54.5 | 141.5 | 64.5 | 151.5 | | | | | |
| 変形パンチ用 SLC-SFA | | | | | | | | | | | | | | | | | |

Order 注文例
型式 SLC-EA10

Delivery 出荷日
2 日日出荷

Price 価格
数量区分 標準対応 個別対応大口
数量 1~9セット 10~29セット 30~49セット 50~100セット 101セット~
値引率 基準単価 5% 10% 15% お見積り

- 特長
- コンパクト: SLSシリーズに比べ投影面積で約20%小さいタイプです。
- 高耐久性: 本体を浸炭処理によって55~58HRCにしてあるので焼き付きや偏摩耗の心配が不要です。
- 高剛性: 本体の開口部が少ないので変形による作動不良の心配がありません。

- 注意事項
- SLSシリーズとは取付ピッチは同一ですが、バックリングプレートの厚みが違うため、パンチの長さの選定にご注意ください。
- ツバ厚5^{+0.03}_{-0.01}のパンチをご使用ください。詳細はP.785の特長をご確認ください。

SELECT RETAINER SETS -NORMAL・AIR TYPE-

セレクトリテーナセット

-標準タイプ・エア式-

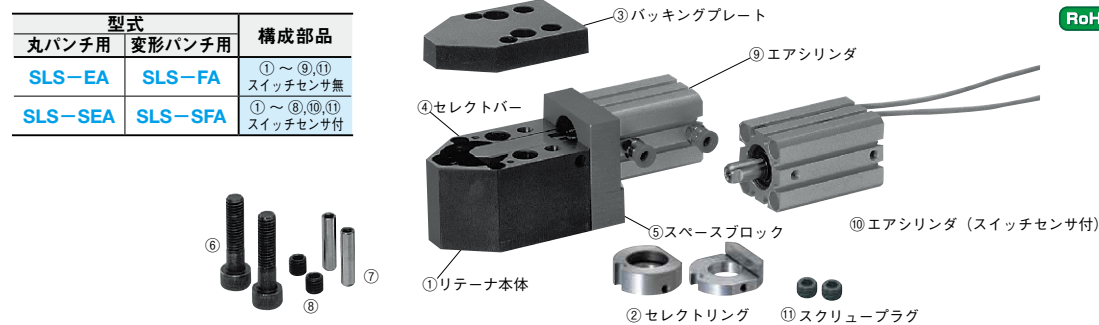
ST=10mm

特許取得済

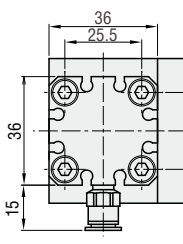
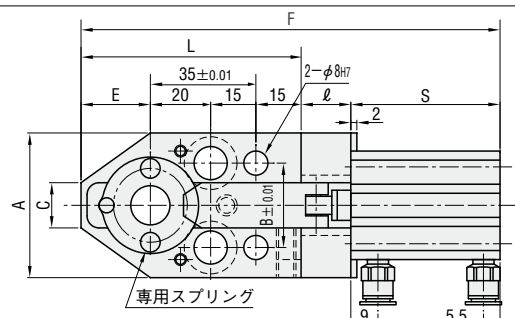
2日目納短縮
出荷期短縮

●P.785の注意事項及びP.786のセレクトリングとパンチの組み付けについてをご確認ください。

追加工価格も数量スライド適用 P.43

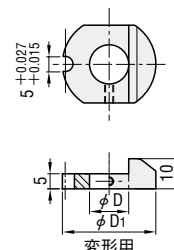
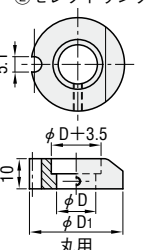


RoHS



- ① 材質 SCM420相当
- ② 硬度 55~58HRC (深度1mm)
- ③ 表面処理 四三酸化鉄皮膜 (Fe₃O₄)
- ②③④ 材質 SK4
- ④ 硬度 56~60HRC
- ⑤ 材質 S45C
- ⑧⑨ エアシリンダ仕様
- ⑧ 作動方式 複動形
- ⑧ 使用圧力 0.4~1.0MPa(4.1~10.2kgf/cm²)
- ⑧ シリンダ内径 φ20
- ⑩ 2線式有接点スイッチ
- ⑩ 使用電圧 DC24V
- ⑩ AC100V
- ⑩ リード線長さ 3m

②セレクトリング



| 型式 | | A | B | C | E | L | ℓ | D ₁ | センサ無 | | センサ付 | | 付属品 | ¥基準単価 1~9セット | | | |
|----------------|----|----|----|----|----|----|------|----------------|------|-----|------|-----|-----------|--------------|--------|---------|---------|
| Type | D | | | | | | | | S | F | S | F | | SLS-EA | SLS-FA | SLS-SEA | SLS-SFA |
| ースイッチセンサ無タイプ | 10 | 44 | 24 | 12 | 20 | 70 | 13.5 | 25 | 49.5 | 133 | 59.5 | 143 | ⑥CB10-60 | 25,550 | 27,710 | 30,550 | 32,710 |
| 丸パンチ用 SLS-EA | 13 | 48 | 28 | 15 | 23 | 73 | 16.5 | 31 | 54.5 | 139 | 64.5 | 149 | ⑦MSTM8-45 | 26,540 | 28,700 | 31,510 | 33,760 |
| 変形パンチ用 SLS-FA | 16 | 48 | 28 | 15 | 23 | 73 | 21.5 | 31 | 54.5 | 149 | 64.5 | 159 | ⑧MSW10 | 26,540 | 28,700 | 31,870 | 34,120 |
| ースイッチセンサ付タイプ | 20 | 50 | 30 | 20 | 25 | 75 | 28.5 | 35 | 59.5 | 163 | 69.5 | 173 | ⑩MSW3 | 28,970 | 31,940 | 35,210 | 37,730 |
| 丸パンチ用 SLS-SEA | 25 | 58 | 38 | 25 | 27 | 77 | 31.5 | 40 | 69.5 | 168 | 79.5 | 178 | | 31,580 | 34,010 | 37,810 | 40,330 |
| 変形パンチ用 SLS-SFA | 32 | 68 | 48 | 32 | 31 | 81 | 44.5 | 47 | 69.5 | 195 | 79.5 | 205 | | 36,440 | 38,420 | 41,410 | 43,930 |

Order 注文例
型式 SLS-EA 10

Delivery 出荷日
2 日日出荷

Price 価格
数量区分 標準対応 個別対応大口
数量 1~9セット 10~29セット 30~49セット 50~100セット 101セット~
値引率 基準単価 5% 10% 15% お見積り

- 特長
- ストローク: 10mm
- 高耐久性: 本体を浸炭処理によって55~58HRCにしてあるので焼き付きや偏摩耗の心配が不要です。
- 高剛性: 本体の開口部が少ないので変形による作動不良の心配がありません。

- 注意事項
- ツバ厚5^{+0.03}_{-0.01}のパンチをご使用ください。詳細はP.785の特長をご確認ください。

リテーナ