

DRAWING BUTTON DIES / KNOCKOUT PINS
絞りダイ/ノックアウトピン
—スチール—

追加加工価格も数量スライド適用 P.43

ヘッド付タイプ

ストレートタイプ

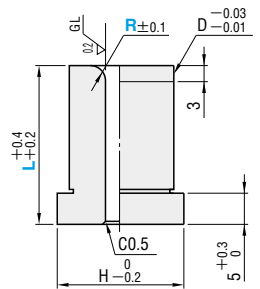
RoHS



ヘッド付タイプ	ストレートタイプ	M 材質	H 硬度
HDC2S HDC2B	HSC2S HSC2B	SKD11相当	60~63HRC
PHC2S PHC2B	PSC2S PSC2B	粉末ハイス鋼	64~67HRC

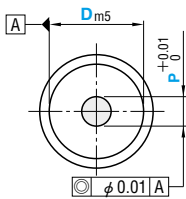
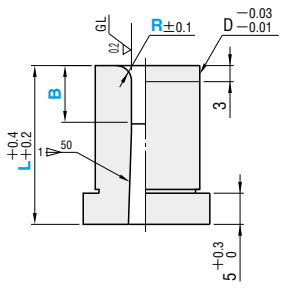
HDC2S
PHC2S

SKD11相当
粉末ハイス鋼



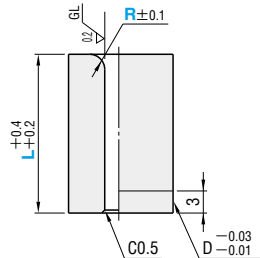
HDC2B
PHC2B

SKD11相当
粉末ハイス鋼



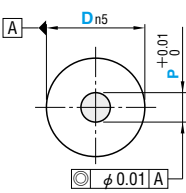
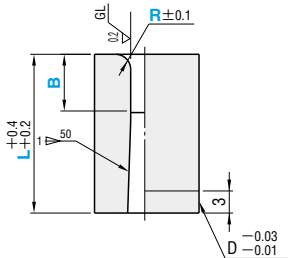
HSC2S
PSC2S

SKD11相当
粉末ハイス鋼



HSC2B
PSC2B

SKD11相当
粉末ハイス鋼



型式	指定0.1mm単位	指定0.01mm単位	指定1mm単位	指定0.1mm単位	H
Type	L	min. P max.	B	R	
SKD11相当 HDC2S HSC2S	6	2.20 ~ 3.00	—	$0.2 \sim \frac{D-P-2}{2}$ (R=0も指定可)	9
	8	2.50 ~ 4.00			11
	10	3.00 ~ 5.00			13
	13	4.00 ~ 6.50			16
	16	5.00 ~ 8.00			19
粉末ハイス鋼 PHC2S PSC2S	20	8.00 ~ 10.00	B ≤ P × 3 and B ≤ $\frac{L}{2} + 2$	$0.2 \sim \frac{D-P-2}{2}$ (R=0も指定可)	23
	25	10.00 ~ 12.50			28
	6	2.20 ~ 3.00			9
	8	2.50 ~ 4.00			11
SKD11相当 HDC2B HSC2B	10	3.00 ~ 5.00			13
	13	4.00 ~ 6.50			16
	16	5.00 ~ 8.00			19
	20	8.00 ~ 10.00			23
粉末ハイス鋼 PHC2B PSC2B	25	10.00 ~ 12.50			28



Order
注文例

型式	L	P	B	R
PHC2S 13	22.0	P5.50	—	R1.4
HDC2B 13	22.0	P5.50	B8	R1.4



Delivery
出荷日

3 日日出荷



Alterations
追加加工



型式 — L(LC) — P — B — R — (HC-TC...etc.)
HSC2B 13 — LC21.0 — P5.50 — B8 — R1.4 — HC15

Alterations	Code	Spec.	¥/1Code
全長追加加工	LC	全長変更 13 ≤ LC < 16 指定0.1mm単位 (LKC併用の場合0.01mm単位指定可) ① 導入部は(L-LC)分短くなります。	200
	LKC	全長公差変更 +0.4 → +0.05 L+0.2 → 0	400



Price
価格

■数量スライド価格 (①1円未満切り捨て) P.39

数量区分	標準対応	個別対応大口
数量	1~4 5~9 10~14 15~20 21~	
値引率	基準単価 5% 10% 15% お見積り	

①表示数量超えはWOSにてご確認ください。

■ヘッド付タイプ

D	¥基準単価 1~4本			
	HDC2S	PHC2S	HDC2B	PHC2B
6	8,670	10,080	9,450	11,090
8	9,210	10,670	10,030	11,740
10	10,410	11,990	11,370	13,180
13	10,950	13,150	11,880	14,470
16	14,090	16,610	15,340	18,280
20	17,610	20,480	19,190	22,530
25	19,540	22,660	21,290	24,930

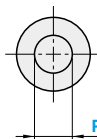
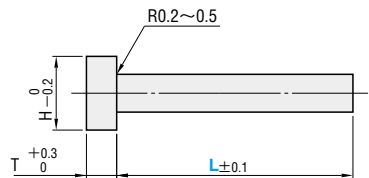
■ストレートタイプ

D	¥ 基準単価 1~4本			
	HSC2S	PSC2S	HSC2B	PSC2B
6	8,100	9,640	8,880	10,610
8	8,400	9,940	9,230	10,930
10	9,750	11,400	10,700	12,540
13	10,900	12,570	11,830	13,830
16	13,300	15,190	14,550	16,710
20	16,850	19,140	18,420	21,050
25	18,730	21,430	20,490	23,580

■ノックアウトピン

RoHS

KOP



材質 SK4相当
硬度 53~58HRC

T	H	型式	指定0.1mm単位	指定0.01mm単位	¥基準単価
			L	min. P max.	1~19本
3	6	KOP	4	1.00 ~ 4.00	460
	8		6	1.00 ~ 6.00	490
	10		8	2.00 ~ 8.00	620
5	12		10	3.00 ~ 10.00	720
	14		12	4.00 ~ 12.00	1,210
	16		13	6.00 ~ 13.00	1,360



Alterations
追加加工

型式 — L — P — (HC-TC...etc.)
KOP 6 — 45.5 — P5.50 — VSC

Alterations	Code	Spec.	¥/1Code
先端追加加工	RC	ピン頭部にR0.2~0.3をつけます。	200
	VSC	ピン頭端部LAP仕上げします。	300
全長	LKC	L寸公差変更 L ± 0.1 → ± 0.02	400
ツバ部追加加工	HC	ツバ径変更 P ≤ HC < H 指定0.1mm単位	200
	TC	ツバ厚変更 3.5 ≤ TC < 5 指定0.1mm単位 ① KOP8~13に適用	200
	TRN	ツバ下の逃げ加工 (プレートの面取りが不要)	100
	TRC	ツバ下のR変更 R0.2~0.5を0.6~1.0にします。 ① H-P ≥ 3.5に適用	400



Order
注文例

型式 — L — P
KOP 6 — 15.5 — P3.50



Delivery
出荷日

3 日日出荷

① 3本以上で1明細行当たり一律810円



Price
価格

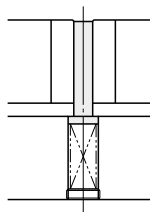
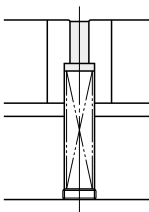
■数量スライド価格 (①1円未満切り捨て) P.39

数量区分	標準対応	個別対応大口
数量	1~19 20~49 50~99 100~200 201~	
値引率	基準単価 5% 10% 15% お見積り	

①表示数量超えはWOSにてご確認ください。



Example
使用例



■特長

- ・絞りダイ(P.725)用のノックアウトピンとしてご使用ください。
- ・ツバ径が絞りダイのニゲ穴に挿入できる寸法になっています。
- ・追加加工でツバ下のR形状を変更できます。強度や取付け状況に応じて変更ください。