

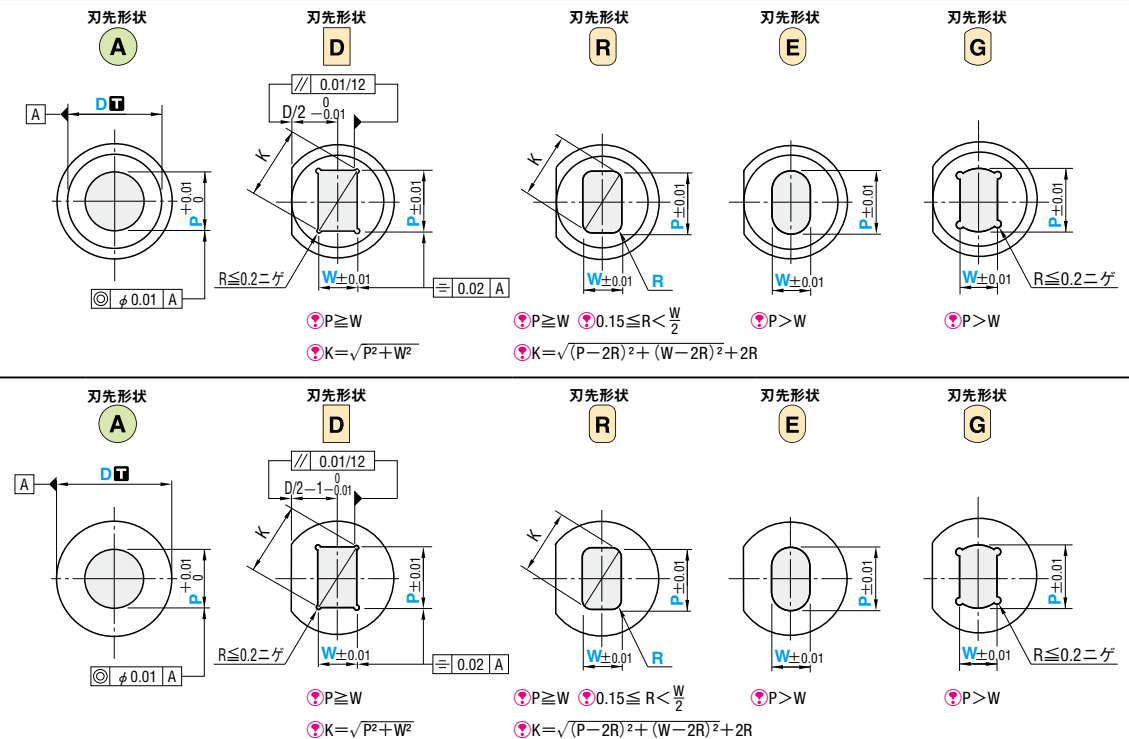
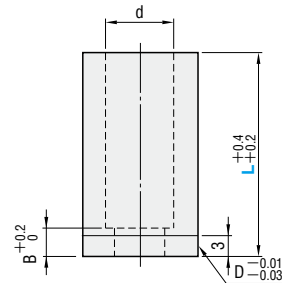
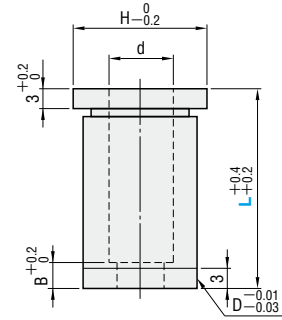


ヘッド付タイプ	RoHS	シャンク径 D T公差	M 材質 H 硬度	D寸法	型式
	RoHS	D _{m5}	SKH51相当 61~64HRC	D3~ 5	A MHG
			SKD11相当 60~63HRC	D6~16	D HGD R HGR E HGE G HGG
		D ⁺ 0.005 0	SKD11相当 60~63HRC	D6~16	A A-MHG D A-HGD R A-HGR E A-HGE G A-HGG
ストレートタイプ	RoHS	シャンク径 D T公差	M 材質 H 硬度	D寸法	型式
	RoHS	D _{n5}	SKH51相当 61~64HRC	D3~ 5	A MSG
			SKD11相当 60~63HRC	D6~16	D SGD R SGR E SGE G SGG
		D ⁺ 0.005 0	SKD11相当 60~63HRC	D6~16	A A-MSG D A-SGD R A-SGR E A-SGE G A-SGG



D公差				型式		D	L	指定0.01mm単位				B	d	H
D	m5	n5	+0.005 0	Type				(A)	DREG		R			
								min. P	max.	P-Kmax.	P-Wmin.			
3	+0.006 +0.002	+0.008 +0.004	—	(SKH51相当) ヘッド付タイプ ストレートタイプ (Dm5) (Dn5)		(3)	10 13 16 20	0.30~ 0.70	—	—	—	2.0	4	
4				(4)	10 13 16 20 22 25	0.30~ 2.00	—	—	2.4	5				
5	+0.009 +0.004	+0.013 +0.008		(5)	10 13 16 20 22 25	0.50~ 2.50	—	—	2.9	6				
6			+0.005 0	(SKD11相当) ヘッド付タイプ ストレートタイプ (Dm5) (D ₀ +0.005) (Dn5) (D ₀ +0.005)		(6)	10 13 16 20 22 25	1.00~ 3.00	3.00	1.00	0.15 W 2 未 満 の み	3	3.4	9
8	+0.012 +0.006	+0.016 +0.010		(A) MHG A-MHG MSG A-MSG	8	10 13 16 20 22 25	1.00~ 4.00	4.00	1.00	4		4.4	11	
10				(D) HGD A-HGD SGD A-SGD	10	10 13 16 20 22 25	2.00~ 6.00	6.00	1.20			6.4	13	
13	+0.015 +0.007	+0.020 +0.012		(R) HGR A-HGR SGR A-SGR	13	10 13 16 20 22 25	3.00~ 8.00	8.00	1.50			8.4	16	
				(E) HGE A-HGE SGE A-SGE										
16				(G) HGG A-HGG SGG A-SGG	16	10 13 16 20 22 25	3.00~ 10.00	10.00	2.00			10.6	19	

♡D=(6)のストレートタイプは(A)形状のみの規格です。♡D3はツバ下部が薄肉となっております。取付時の破損にご注意ください。
♡D=(3)(4)(5)はm5、n5のみの規格です。



型式	-	L	-	P	-	W	-	R(Rのみ)
MHG 8	-	20	-	P3.01				
SGR 13	-	16	-	P7.22	-	W3.22	-	R0.15




●A D6 ~ 16
2 日目出荷

品名	当日出荷	1600円/1本	3000円/1本	PM 3:00迄	PM 6:00迄
ストーク T 早割	当日出荷	1,600円/1本	3,000円/1本	PM 3:00迄	PM 6:00迄
ストーク A 早割	当日出荷	800円/1本	1,600円/1本	PM 3:00迄	PM 6:00迄

① ストークA早割は1明細行当たり一律300円
 ② ストークは3本以上で1明細行当たり一律2,160円



型式	-	L	-	P	-	W	-	R(Rのみ)
MHG 8	-	20	-	P3.01				
SGR 13	-	16	-	P7.22	-	W3.22	-	R0.15









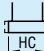
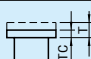

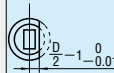

●A D3 ~ 5
3 日目出荷

品名	当日出荷	1,600円/1本	300円/1本	PM 3:00迄	PM 6:00迄
ストーク T 早割	当日出荷	1,600円/1本	300円/1本	PM 3:00迄	PM 6:00迄
ストーク A 早割	当日出荷	800円/1本	160円/1本	PM 3:00迄	PM 6:00迄

① ストークA早割は1明細行当たり一律300円
 ② ストークAは3本以上で1明細行当たり一律2,160円
 ③ ストークA早割はD5のみ適用

■ヘッド付タイプ 基準単価					■ストレートタイプ 基準単価				
D	MHG	A-MHG	HGD・HGR HGE・HGG	A-HGD・A-HGR A-HGE・A-HGG	D	MSG	A-MSG	SGD・SGR SGE・SGG	A-SGD・A-SGR A-SGE・A-SGG
3	2,300	—	—	—	3	2,170	—	—	—
4	1,710	—	—	—	4	1,550	—	—	—
5	1,710	—	—	—	5	1,550	—	—	—
6	940	1,140	3,480	3,680	6	800	1,000	—	—
8	910	1,110	3,480	3,680	8	760	960	3,480	3,680
10	910	1,110	3,480	3,680	10	760	960	3,480	3,680
13	830	1,030	3,630	3,830	13	680	880	3,630	3,830
16	830	1,030	3,920	4,120	16	680	880	3,920	4,120

Alterations 追加工		型式	[L(C)]	[P(C)]	W(WC)	R	(HC-TC-KC...etc.)	KC
ガイド部追加加工		PC WC	ガイド径変更 $\min: P > PC \geq \frac{P \min}{2} \geq 0.50$ 指定0.01mm単位 ◎PC1.50~1.99の場合、 D13.16→B=4になります。 $\max: P < PC \leq P + 0.2$	ガイド径変更 $\min: P < \frac{P \min}{WC} \leq \frac{P \min}{2} \geq 1.00$ 指定0.01mm単位 $\max: \frac{P}{WC} < \frac{P}{WC} \leq P \cdot K \max + 0.2$	200			
		PKC	刃先径公差変更 $p + 0.01 \Rightarrow +0.005$ 0 ◎P<1.00適用不可	刃先径公差変更 $P \cdot W \pm 0.01 \Rightarrow +0.01$ 0	400			
全長追加加工		LC	全長変更(刃先部より加工します) $10 \leq L - (B - 1) \leq LC < L$ 指定0.1mm単位(LK・LKC併用の場合0.01mm単位指定可) ◎B寸法と導入部は(L-LC)分短くなります。B≥1		200			
		LKC	全長公差変更 $L + 0.4 \Rightarrow +0.05$ $+0.2$		400			
		LKZ	全長公差変更 $L + 0.4 \Rightarrow +0.01$ $+0.2$	◎L(LC)<16適用不可	600			

Alterations	Code	A	D R E G	¥/1Code	
ツバ部追加加工	KC			ツバ部廻り止め一面加工	200
				廻り止め一面加工 ⊗D3~6適用不可	
	WKC			廻り止め平行加工(2面) KC併用可 ⊗L(LC)<16適用不可 ⊗ストレートタイプのD3~6適用不可 ⊗△形状はKC併用不可	200 (△のみ 400)
			HC	ツバ径変更 D≤HC<H 指定0.1mm単位	200
		TC	ツバ厚変更 2≤TC<3 指定0.1mm単位 TKC・TKM併用の場合0.01mm単位指定可 ⊙全長は(3-TC)分短くなります。 LC併用の場合、全長はLCと同寸法です。	200	
	TKC		TKM	ツバ厚公差変更 T+0.2 ⇨ +0.02 0 0 ⊗L(LC)<16適用不可	200
			TKM	ツバ厚公差変更 T+0.2 ⇨ 0 0 -0.02 ⊗L(LC)<16適用不可	200
	シャンク部追加加工	SKC		シャンク部フラット面加工(1面) ⊙ヘッド付タイプのみ適用 D≥8 L(LC)≥20に適用 ⊗KC・WKC併用不可	600