

アイボルト/鑄込みネジ

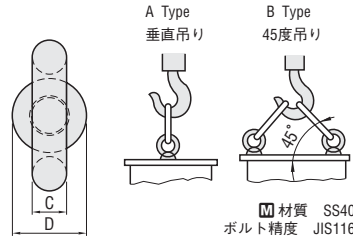
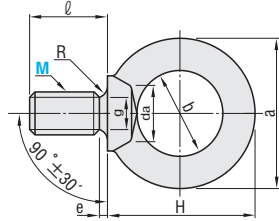
価格改定

■: 新価格 ■: 値下げ価格

アイボルト-縦吊り用-

RoHS

CHI



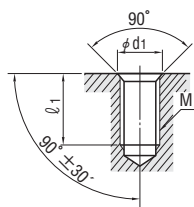
M×P	a	b	C	D	H	l	e	g	R	da	最大許容荷重N(kgf)		型式	¥基準単価			¥スライド単価		
											A: 垂直1本	B: 45° 2本		Type	M	1~19本	20~49	50~99	100~200
6×1.0	24.9	14.5	5.2	12.8	28.5	15	3	4.7	1.0	7.9	392(40)	392(40)	CHI	6	125	90	85	80	
8×1.25	32.6	20	6.3	16	33.3	15	3	6	1.0	9.2	785(80)	785(80)	CHI	8	130	72	68	64	
10×1.5	41	25	8	20	41.5	18	4	7.7	1.2	11.2	1471(150)	1471(150)	CHI	10	135	80	76	72	
12×1.75	50	30	10	25	51	22	5	9.4	1.4	14.2	2157(220)	2157(220)	CHI	12	185	90	85	80	
16×2.0	60	35	12.5	30	60	27	5	13	1.6	18.2	4413(450)	4413(450)	CHI	16	280	126	119	113	
20×2.5	72	40	16	35	71	30	6	16.4	2	22.4	6178(630)	6178(630)	CHI	20	400	189	179	169	
24×3.0	90	50	20	45	90	38	8	19.6	2.5	26.4	9316(950)	9316(950)	CHI	24	470	379	359	339	
30×3.5	110	60	25	60	110	45	8	25	3	33.4	14710(1500)	14710(1500)	CHI	30	830	712	675	637	
36×4.0	133	70	31.5	70	132	55	10	30.3	3	39.4	22555(2300)	22555(2300)	CHI	36	1,520	1,371	1,299	1,227	
42×4.5	151	80	35.5	80	151	65	12	35.6	3.5	45.6	33342(3400)	33342(3400)	CHI	42	2,850	2,571	2,436	2,300	
48×5.0	170	90	40	90	170	70	12	41	4	52.6	44130(4500)	44130(4500)	CHI	48	5,040	4,548	4,309	4,069	

●荷重(kgf)=荷重N×0.101972

■取付方法

軽く手で締めて、アイボルトの座面がプレート面に密着するように取り付けてください。

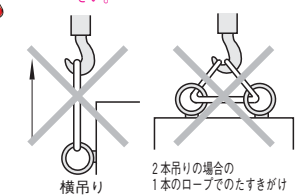
型式	d ₁	l ₁
CHI 6	9	17
CHI 8	11	17
CHI 10	13	20
CHI 12	16	24
CHI 16	20	30
CHI 20	24	34
CHI 24	28	42
CHI 30	36	50
CHI 36	42	60
CHI 42	48	70
CHI 48	56	76



●2本吊りの場合、アイボルトの向きを同一にしてください。



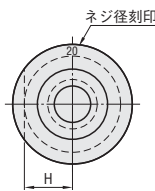
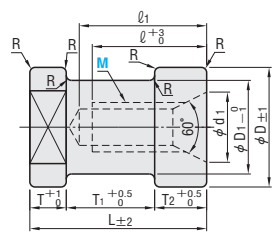
●悪例 図のような使い方は絶対避けてください。



鑄込みネジ

RoHS

CSN



■材質 S35C

最大許容荷重N(kgf)		M×P	D	D ₁	d ₁	l	l ₁	L	T	T ₁	T ₂	H	R	型式	¥基準単価	
吊りボルト 2本	アイボルト 垂直1本 45° 2本															Type
3730 { 380}	2160 { 220}	2160 { 220}	12×1.75	38	28	18	30	40	55	10	30	15	14	2	CHI 12	430
6620 { 675}	4410 { 450}	4410 { 450}	16×2.0	46	36	22	35	45	55	10	30	15	18	2	CHI 16	510
8830 { 900}	5880 { 600}	5880 { 600}	20×2.5	48	38	28	45	55	70	15	35	20	19	2	CHI 20	700
13340 {1360}	9810 {1000}	9810 {1000}	24×3.0	55	45	36	55	65	85	20	45	20	22.5	2	CHI 24	850
19810 {2020}	16670 {1700}	16670 {1700}	30×3.5	65	52	42	65	75	95	25	50	20	26	3	CHI 30	1,270
58450 {5960}	22560 {2300}	22560 {2300}	36×4.0	85	70	48	75	90	110	30	55	25	35	3	CHI 36	1,740

●荷重(kgf)=荷重N×0.101972

Order 注文例
 型式
 CHI 10
 CSN 24

Price 価格
 ●CHI
 表示数量超えは価格・出荷日お見積り P.37

Delivery 出荷日
 在庫品 翌日出荷 P.37
 ●ご希望によりPMS:00迄、当日出荷受付致します。

●CSN
 ■数量スライド価格 (●1円未満切り捨て) P.37

数量	1~19	20~49	50~99	100~200	表示数量超えは
値引率		5%	10%	15%	価格・出荷日お見積り

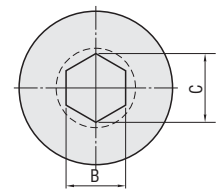
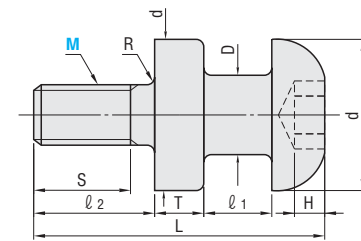
Example 使用例

吊りフック

-ボルト式 / ボルト式・頭部ラージタイプ-

RoHS

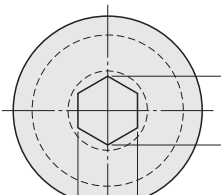
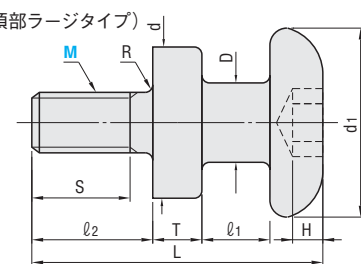
CHN



■材質 S45C
 ■表面処理 四三酸化鉄皮膜 (Fe3O4)

RoHS

CHNL (頭部ラージタイプ)



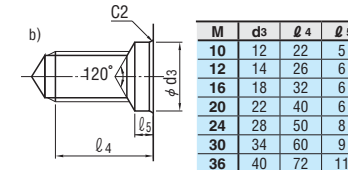
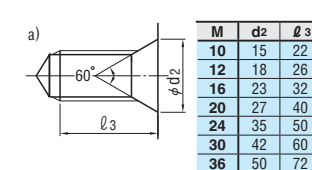
■材質 S45C
 ■表面処理 四三酸化鉄皮膜 (Fe3O4)

M×P	D	d	d ₁	l ₁		l ₂	S	T	L		R	H	B	C	N/1本 (kgf/1本) 鋼の場合 安全係数1.0	型式	¥基準単価 1~19本		
				CHN	CHNL				Type	M							CHN	CHNL	
10×1.5	13	32	42	10	18	20	16	8	46	54	1.5	5	8	9.2	2452 (250)	CHI	10	520	600
12×1.75	16	36	48	13	20	24	20	10	57	64	1.5	6	10	11.7	3530 (360)	CHI	12	570	660
16×2.0	20	40	52	18	25	30	25	13	75	82	2	9	14	16.3	6669 (680)	CHI	16	710	820
20×2.5	25	48	62	20	28	37	32	16	90	98	2	12	17	19.8	10395 (1060)	CHI	20	950	1,090
24×3.0	32	58	76	25	33	47	40	20	111	119	2.5	13	19	22.1	15004 (1530)	CHI	24	1,380	1,580
30×3.5	36	68	88	30	40	56	48	22	131	141	3	16	22	25.6	23830 (2430)	CHI	30	2,330	2,660
36×4.0	40	78	100	30	40	68	58	25	148	158	3	18	27	31.4	34814 (3550)	CHI	36	3,280	3,760

●荷重(kgf)=荷重N×0.101972

■取付方法

取付ネジ穴は、a)またはb) (下図参照)のように加工し、CHN・CHNLのツバとダイセット側面が密着する状態でご使用ください。



Order 注文例
 型式
 CHNL 20

Example 使用例

Delivery 出荷日
 在庫品 翌日出荷 P.37
 ●ご希望によりPMS:00迄、当日出荷受付致します。

Price 価格

■数量スライド価格 (●1円未満切り捨て) P.37

数量	1~19	20~49	50~99	100~200	表示数量超えは
値引率		5%	10%	15%	価格・出荷日お見積り

※底面に当たらないよう、ワイヤーが通るように取り付けてご使用ください。
 <頭部ラージタイプ>