


BALL-LOCK BUTTON DIES ボールロックボタンダイ



追加加工価格も数量スライド適用 P.39



SKD11相当
60~63HRC

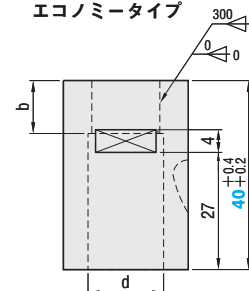
材質 硬度	適用	型式	
		Type	刃先形状
SKD11相当 60~63HRC	エコミー タイプ	ELD	A D B E G
	レギュラー タイプ	LD	

RoHS

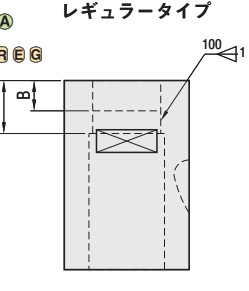
※スパナ溝はボタンダイが正しくロックされているかを確認するためのものです。 P.709

刃先形状は下図 刃先形状 A ~ Gより選択

エコミータイプ

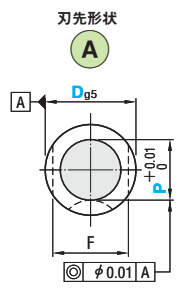


レギュラータイプ



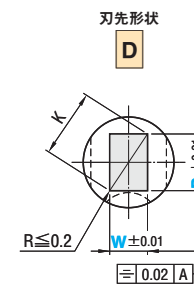
※ライト級のリテーナをご使用ください。ヘビー級リテーナにはご使用できません。

刃先形状 A



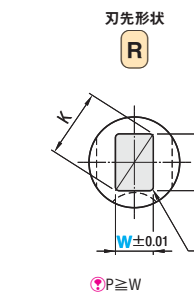
① $P \geq W$
② $0.15 \leq R < \frac{W}{2}$
③ $K = \sqrt{P^2 + W^2}$

刃先形状 D



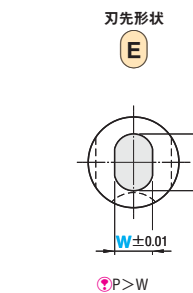
① $P \geq W$
② $K = \sqrt{P^2 + W^2}$

刃先形状 R



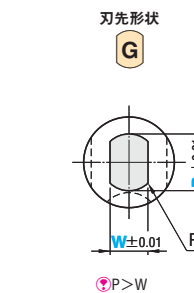
① $P \geq W$
② $0.15 \leq R < \frac{W}{2}$
③ $K = \sqrt{(P-2R)^2 + (W-2R)^2} + 2R$

刃先形状 E



① $P > W$

刃先形状 G



① $P > W$

型式 Type	D	L	指定0.01mm単位				B	b	d	F	¥基準単価 1~9本			
			A	D R E G	R						ELDA	ELDD・ELDR ELDE・ELDG	LDA	LDD・LDR LDE・LDG
			min. P max.	P・Kmax. P・Wmin.	R									
エコミータイプ レギュラータイプ A ELDA LDA D ELDD LDD B ELDR LDR E ELDE LDE G ELDG LDG	13	40	3.00 ~ 5.00	5.00 2.50	0.15 ~ 0.2	6	10	5.4	10	960	5,400	1,120	5,630	
	16		3.50 ~ 8.00	8.00 3.00				8.4	13	960	5,590	1,120	5,680	
	20		7.00 ~ 11.00	11.00 3.00				11.4	17	1,080	5,780	1,240	6,090	
	25		10.00 ~ 16.00	16.00 4.00				16.6	22	1,480	6,280	1,640	6,600	
	32		15.00 ~ 20.00	20.00 5.00				20.6	29	1,950	6,630	2,110	7,030	
	38		19.00 ~ 26.00	26.00 5.00				26.6	35	2,770	7,450	2,920	7,850	

Order 注文例

型式 - L - P - W - R (Rのみ)

ELDR 32 - 40 - P16.00 - W10.00 - R4.90

Price 価格

数量	1~9	10~29	30~99	100~200
値引率	5%	10%	10%	15%

※表示数量超えは価格・出荷日お見積り

■数量スライド価格 (1円未満切り捨て) P.37

■早割30の価格は30%OFF (1円未満切り捨て)

■早割30価格算出例

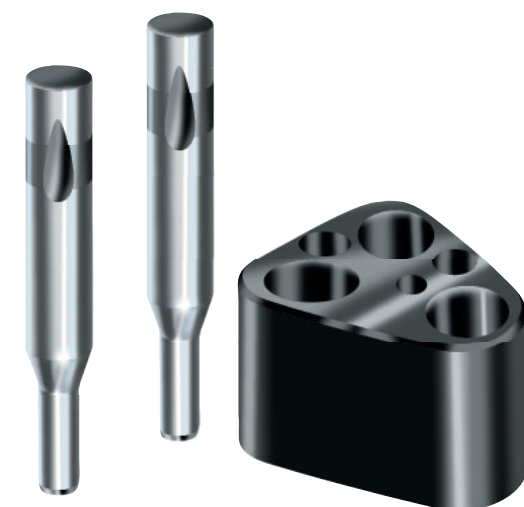
ELDA25-40-P15.00 10本ご購入の場合
 ELDA25 1,480円/1本 数量スライド1,480×0.95=1,406
 早割30割引30% 1,406×0.7=984.2(1円未満切り捨て)
 ...984/1本×10本で9,840円

Delivery 出荷日

3 日目発送 早割30 30%off/1本

※ご注文の際には、「ストック」とご指定ください。

Alterations	Code	(A)	D R E G	¥1Code
刃先追加加工	PC	刃先径変更 $\min: \frac{P \cdot W_{\min}}{2} \leq PC < P$ 指定0.01mm単位 ① PC1.25 ~ 1.99の場合、B・b=4になります。		200
	WC	$\max: \frac{P}{W} < WC \leq P \cdot K_{\max} + 0.2$ 指定0.01mm単位		200
全長追加加工	BC	刃先長変更 $1 \leq BC \leq b$ 指定0.1mm単位 ①レギュラータイプのみ適用 ②エコミータイプ適用不可		200
	LK	全長公差変更 $L + 0.4 \Rightarrow +0.05$ $L + 0.2 \Rightarrow 0$		400
その他	PKC	刃先径公差変更 $p + 0.01 \Rightarrow +0.005$ $0 \Rightarrow 0$ ①エコミータイプ適用不可		400



ボールロックボタン
ダイリテーナ