

STRAIGHT PUNCHES ショートストレートパンチ

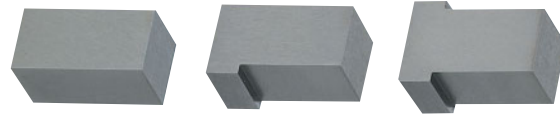
追加価格も数量スライド適用 P.39

材質 硬度	型式		
	タップ付	片フランジ	両フランジ
SKD11相当 60~63HRC	HMCDS	HFCDS	HWCDS
粉末ハイス鋼 64~67HRC	PHMCDS	PHFCDS	PHWCDS

●刃先加工限界

刃先形状 **D**

①W≦P
②R=0指定可



タップ付
HMCDS
PHMCDS

片フランジ	両フランジ
HFCDS PHFCDS	HWCDS PHWCDS

①フランジ部詳細

■フランジ位置指定

型式	L	W	P	指定0.01mm単位					M	ℓ	ℓ ₁
				5.01 6.00	6.01 8.00	8.01 10.00	10.01 13.00	13.01 16.00			
タップ付 HMCDS PHMCDS	(13)	5.01~6.00	○	○	○	○	○	○	4	6	8.5
		6.01~8.00		○	○	○	○	○	5	7.5	10.0
片フランジ HFCDS PHFCDS	(16)	8.01~10.00			○	○	○	○	6	9	12.5
	20	10.01~13.00				○	○	○			
両フランジ HWCDS PHWCDS	25	13.01~16.00					○	○	8	12	15.5
		16.01~20.00						○			

①タップ付 (HMCDS・PHMCDS)

- L(13) → L13はW5.01~W8.00のみ適用
- L(16) → L16はW5.01~W10.00のみ適用

Order 注文例

型式 - L - 指定0.01mm単位 - P - W - F-WF

HMCDS - 16 - P9.51 - W6.22

Delivery 出荷日 **3** 日目発送

- 特長
1. ストリッププレートへの取付に対応できる、全長ショートタイプのストレートパンチです。
 2. タップ付は従来のものよりタップ長さ・下穴長さを短くしています。

Alterations 追加加工

型式 - L(LC) - P - W - F-WF - (HC・TC・TKC...etc.)

HFCDS - LC21.5 - P10.50 - W8.50 - F0 - TC2.5

Alterations	Code	Spec.	¥/Code
刃先追加加工	PKC	刃先公差変更 P・W±0.01 ⇨ +0.01 0	400
	PKV	刃先公差変更 P・W±0.01 ⇨ ±0.005	400
全長追加加工	LC	全長変更指定0.1mm単位 13<LC<25 (LKC・LKZ併用の場合0.01mm単位指定可) ①タップ付 (HMCDS・PHMCDS) の場合は下記	200
		W LC範囲	
		5.01~8.00 13<LC<25	
		8.01~10.00 16<LC<25	
	LKC	全長公差変更 L +0.2 ⇨ +0.05 0	400
	LKZ	全長公差変更 L +0.2 ⇨ +0.01 0	600
タップ部追加加工	MC	タップ径変更	0
		W P 5.01~20.00	
		5.01~6.00 M4→M3	
		6.01~8.00 M5→M4	
		8.01~10.00 M6→M5	
		10.01~13.00 M8→M6	
		②W≧13.01適用不可	

Price 価格

■数量スライド価格 (①1円未満切り捨て) P.37

数量	1~9	10~29	30~49	50~100	表示数量超えは
値引率	標準単価	5%	10%	15%	価格・出荷日お見積り

■SKD11相当 基準単価

型式	W	P	5.01~10.00	10.01~16.00	16.01~20.00
			HMCDS (タップ付)	5.01~6.00 1,370	1,560
	6.01~10.00 1,470	1,650	1,930		
	10.01~16.00 1,930	2,380			
	16.01~20.00		2,660		
HFCDS (片フランジ)	5.01~6.00 1,110	1,230	1,420		
	6.01~10.00 1,170	1,300	1,480		
	10.01~16.00 1,480	1,790			
	16.01~20.00		1,920		
HWCDS (両フランジ)	5.01~6.00 1,300	1,420	1,600		
	6.01~10.00 1,350	1,480	1,670		
	10.01~16.00 1,670	1,970			
	16.01~20.00		2,100		

■粉末ハイス鋼 基準単価

型式	W	P	5.01~10.00	10.01~16.00	16.01~20.00
			PHMCDS (タップ付)	5.01~6.00 2,630	3,330
	6.01~10.00 3,330	4,260	5,220		
	10.01~16.00 5,980	7,350			
	16.01~20.00		8,810		
PHFCDS (片フランジ)	5.01~6.00 3,660	4,570	5,300		
	6.01~10.00 4,310	5,350	6,540		
	10.01~16.00 6,800	7,980			
	16.01~20.00		9,610		
PHWCDS (両フランジ)	5.01~6.00 4,060	4,960	5,680		
	6.01~10.00 4,720	5,750	6,920		
	10.01~16.00 7,190	8,380			
	16.01~20.00		9,980		

Alterations	Code	Spec.	¥/Code
フランジ部追加加工	HC	フランジ幅変更 0≦HC<1.5 指定0.1mm単位	200
	TC	フランジ厚変更 2≦TC<5 指定0.1mm単位 (TKC併用の場合0.01mm単位指定可) ①全長Lは(5-TC)分短くなります。 LC併用の場合、全長はLCと同じです。	200
	TKC	フランジ公差変更 T +0.2 ⇨ +0.02 0	200
	TKM	フランジ公差変更 T +0.2 ⇨ 0 0 ⇨ -0.02	200
外形追加加工	FK	フランジ頭部逃げ追加 フランジ折損防止のためフランジ頭部に逃げ加工を施します。	片フランジ 200 両フランジ 400
	DC	導入部追加 導入部3mm (H-V -0.01 -0.03) 追加 ②フランジ付適用不可	200