

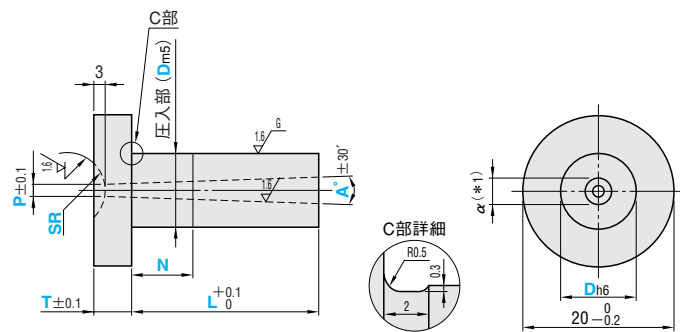
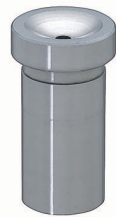
SKD61

SPRUE BUSHINGS
スプルーブシュ
-圧入タイプ-

追加加工価格も数量スライド適用 P.49

-ストレートタイプ-

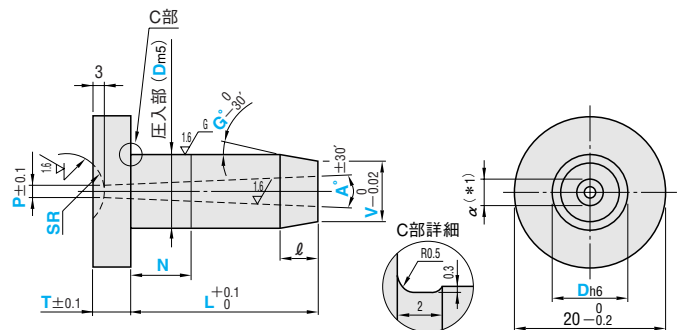
型式	材質	硬度
SBBW	SKD61	48~52HRC



RoHS

-テーパタイプ-

型式	材質	硬度
SBGW	SKD61	48~52HRC



RoHS

Dh6	型式		T	L 指定0.1mm単位	N 指定1mm単位	SR	P	A°	V 指定0.1mm単位	G° 指定1°単位
	Type	D								
10 0 -0.009	-ストレートタイプ-	10	6	15.0~35.0	6~15	10.5	2	1	D>V≥α+2	1~10
13	(SKD61) SBBW	13								
16 0 -0.011	-テーパタイプ-	16	10	15.0~35.0	6~15	11	3	2	テーパタイプのみ適用	テーパタイプのみ適用
16	(SKD61) SBGW	16								

(*1) α寸法はL寸法で決まります。 製作限界 三角関数表 P.1711
 ●ストレートタイプ D-α≥2 (αの算出) α=P+2(L+(T-3))tan(A/2)
 ●テーパタイプ V-α≥2 (αの算出) α=(D-V)/(2tan(G-0.25))
 L-ℓ≥10 (ℓの算出) ℓ=(D-V)/(2tan(G-0.25))
 *0.25はGの公差を見込んだ数値です。

Order 注文例

型式	T	L	N	SR	P	A	V	G
SBBW10	6	25.0	N 6	SR11	P2.5	A2		
SBGW13	10	30.5	N10	SR11	P3	A2	V8.0	G5

Delivery 出荷日 3 日目発送



Price 価格

■数量スライド価格 (1円未満切り捨て) P.47

数量	1~4	5~9	10~14	15~20	表示数量超えは
値引率	価格表	5%	10%	15%	価格・出荷日お見積り

D	¥単価 1~4本	
	ストレートタイプ	テーパタイプ
	SBBW	SBGW
10	3,880	4,300
13	4,210	4,630
16	4,550	4,970



Alterations 追加加工

型式	T	L	N	SR	P	A	V	G	(LKC・RC)
SBBW13	6	25.50	N 7	SR11	P3	A2			LKC
SBGW16	10	30.12	N10	SR11	P2.5	A2	V12.0	G8	LKC

Alterations	Code	Spec.	¥/Code
	LKC	全長公差変更 L+0.1...L-0.02 LKC使用時、L寸法0.01mm単位指定可	600

Alterations	Code	Spec.	¥/Code
	RC	離型時にスプルーとランナーのつなぎ目が折れるのを防ぐために、先端内径部につなぎR加工をします。 つなぎR寸法選択 1 2 α≥5に適用 ●ストレートタイプ D-α-(2×RC)>2 ●テーパタイプ V-α-(2×RC)>2	800



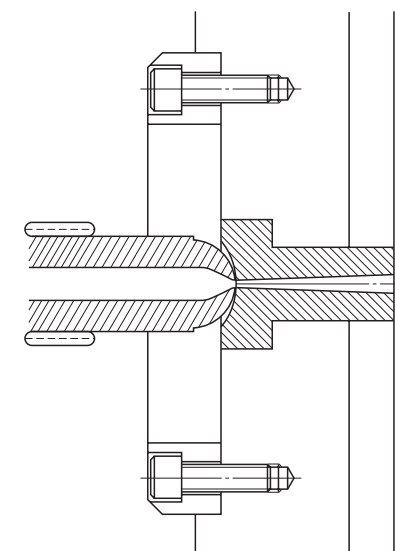
Example 使用例

■特長

省スペース対応の商品です。小型でフランジも小さく、スプルーブシュのフランジとランナーロックピンとの干渉が起きにくい設計となっています。特にランナーを放射形に設計した場合に有効です。また圧入タイプですのでボルト穴加工も不要です。

■ご使用にあたっての注意

本商品をご利用の際は、必ず成型機のノズル先端をスプルーブシュのSR部に当てたままでご使用ください。ノズルを引くとスプルーが型から飛び出すことがあります。また、成形条件によってはスプルー位置が動く可能性もありますので、ご注意ください。継続した使用により嵌め合いが緩くなった場合は、新品と交換してください。



スプルーブシュ
ロケートリング