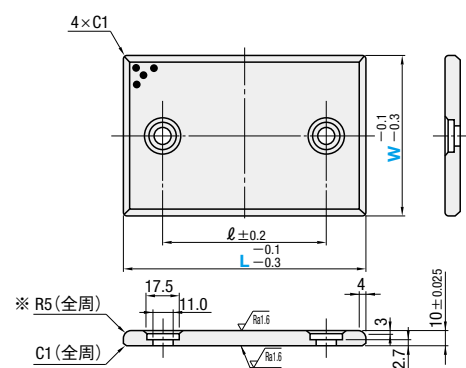
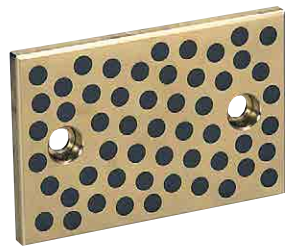


無給油スライドプレート

-銅合金10mm・ボルト穴2ヶ所/4ヶ所タイプ-

ボルト穴2ヶ所タイプ

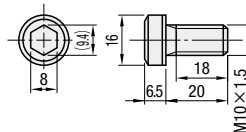
RoHS10

STW W=28~75
STWT W=100~150

●スライド方向

W=28, 38については
長手(L)方向のみ※W=28, 38の長手方向Rは
R2となります。

●取付ボルト



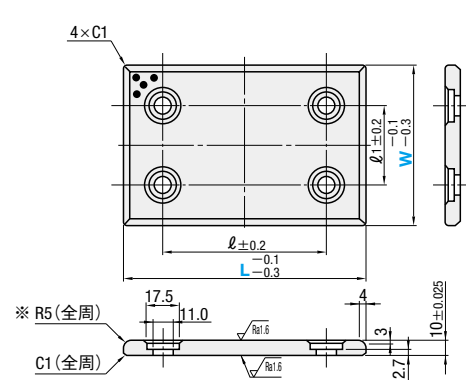
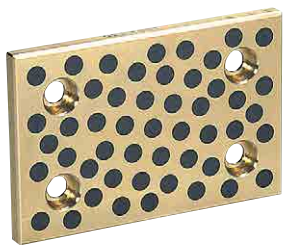
材 質 銅合金
特殊固体潤滑剤埋設
付属品 特殊低頭ボルト
M10-20

80℃以下でご使用ください。

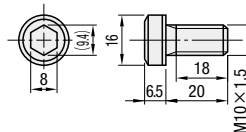
ボルト穴4ヶ所タイプ

RoHS10

STW W=100~150



●取付ボルト



材 質 銅合金
特殊固体潤滑剤埋設
付属品 特殊低頭ボルト
M10-20

80℃以下でご使用ください。

ℓ	型 式		L
	type	W	
45	ボルト穴 2ヶ所タイプ STW	28	75
50			100
75			125
100			150
45		38	75
50			100
75			125
100			150
45		48	75
50			100
75			125
100			150
150		58	200
45			75
50			100
100			150
※ 25		75	75
50			100
75			125
100			150
150	200		
50	100		
75	100	125	
100		150	
150		200	
200		250	
100		150	
150		200	
200		250	
100		150	
150	125	200	
200		250	
100		150	
150		200	
200	150	250	
100		150	
150		200	
200		250	

※ STW75-75のℓ寸は25です。
自動車用プレス金型で普及しているボルト間ピッチ(ℓ)を採用しています。

ℓ	ℓ ₁	型 式		L	
		type	W		
50	50	ボルト穴 4ヶ所タイプ STW	100	100	
75				125	
100				150	
150				200	
200	50		125	250	
100				150	
150				200	
200				250	
100	100			150	150
150					200

Order
注文例

型 式	-	L
STW75	-	100
STWT100	-	200

Delivery
出荷日

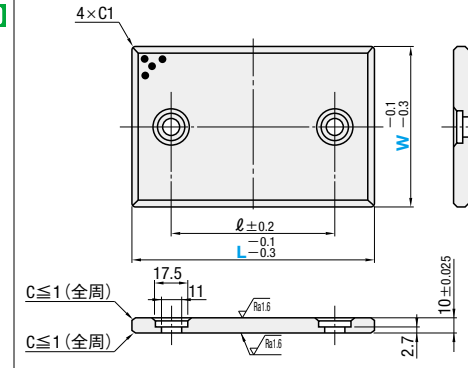
在庫品

無給油スライドプレート／小型無給油スライドプレート

-SKS3(53~56HRC)10mmタイプ- -銅合金10mmタイプ-

STWSZ

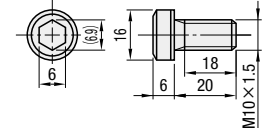
RoHS10



●スライド方向

W=28, 38については
長手(L)方向のみ

●取付ボルト



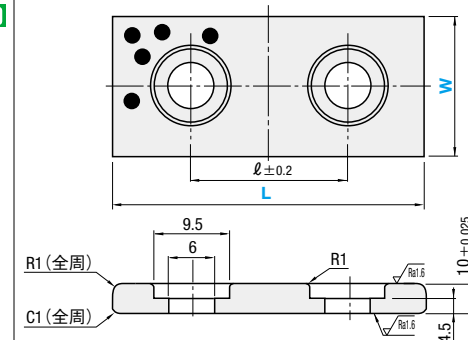
材 質 SKS3
特殊固体潤滑剤埋設
硬 度 53~56HRC
付属品 低頭ボルト
M10-20

80℃以下でご使用ください。

ℓ	型 式	W	L
45	STWSZ	28	75
50			100
100			150
45		38	75
50			100
100			150
50		58	100
100			150
150			200
200			250

STS

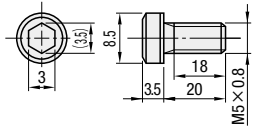
RoHS10



●スライド方向



●取付ボルト



材 質 高力黄銅鋳物4種(CAC304)
(IEJIS: HBsC4)
特殊固体潤滑剤埋設

付属品 低頭ボルト
M5×20

80℃以下でご使用ください。

ℓ	型 式	W	L
14	STS	15	30
20			40
30			50
50			75
14		18	30
20			40
30			50
50			75
14		22	30
20			40
30			50
50			75

Order
注文例

型 式	-	L
STWSZ38	-	100
STS18	-	50

Delivery
出荷日

在庫品