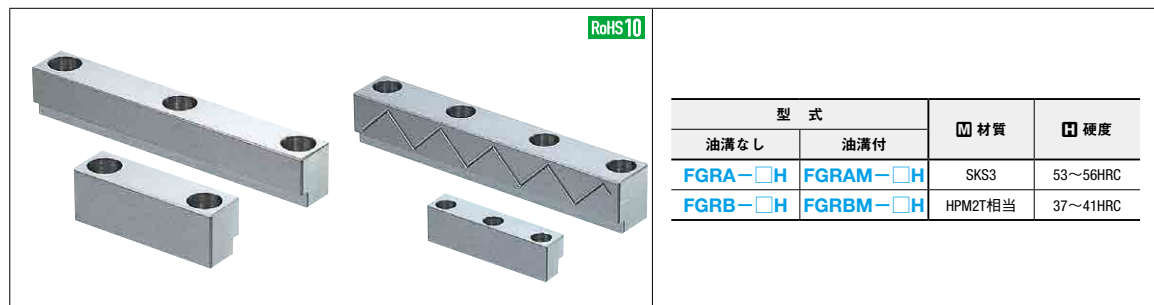


溝付ガイドレール

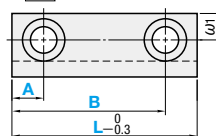
-フリー指定タイプ/油溝なし・油溝付-



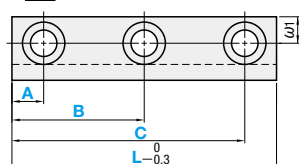
RoHS 10

型式		材質	硬度
油溝なし	油溝付		
FGRA-□H	FGRAM-□H	SKS3	53~56HRC
FGRB-□H	FGRBM-□H	HPM2T相当	37~41HRC

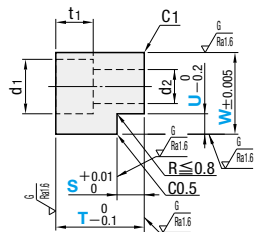
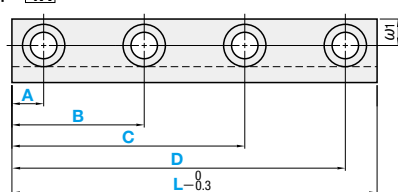
■取付ボルト穴2ヶ所 [2H]



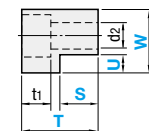
■取付ボルト穴3ヶ所 [3H]



■取付ボルト穴4ヶ所 [4H]



■溝高さSと溝幅Uの設定基準



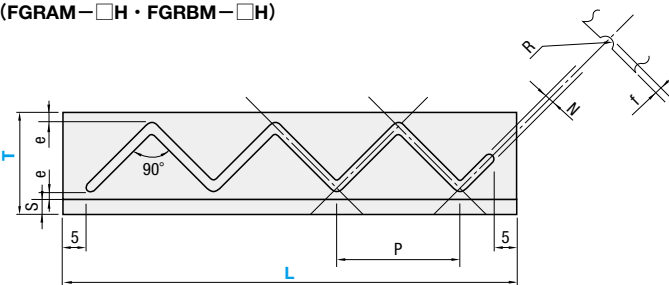
設定基準	
$S \leq T - (t_1 + 2)$	
$U \leq W - (\omega_1 + \frac{d_2}{2} + 1)$	

指示のない角部はC≤1となります。精度基準(ソリ・直角度)詳細 P629

■ボルト穴サイズ表

W	T	d1	d2	t1	ω1
10	10~20	8	4.5	5	4.5
12.5	10~30	8	4.5	5	5
15	10~14	8	4.5	5	5
	15~40	9.5	5.5	6	6
20	15~24	11	6.5	7	9
	25~50	14	9	9	9
25	20~50	14	9	9	10
30	25~50	17	11.5	11	11
40	30~50	19	12.5	13	13

■油溝詳細 (FGRAM-□H・FGRBM-□H)



油溝ピッチ算出方法
 $P = (T - S - 2e - N) \times 2$

油溝詳細寸法				
T-S	e	N	f	R
T-S ≤ 7.5	1.5	1.5	0.3	1.0
T-S ≥ 10	2.0	2.0	0.5	1.25

L ≤ P + 10の時、油溝が1サイクル(1ピッチ)分、切れない場合がありますのでご注意ください。

■油溝ピッチ早見表

T-S	P
7	2
7.5	3
10	8
12	12
15	18
20	28
22	32
25	38

Alterations 追加加工
型式 - T - L - S - U - A - B - (BP・KP・MC・CC)
FGRB-2H15 - 30 - 145 - S12 - U3.5 - A15.0 - B40.5 - MC
5 日日出荷

追加加工	記号	詳細
	BP	タップ穴加工 詳細 P631
	KP	ノック穴加工 M 材質 HPM2T相当に適用 詳細 P631

追加加工	記号	詳細
	MC	タップ穴に変更 W10~25に適用 詳細 P632
	CC	C面取り 詳細 P632

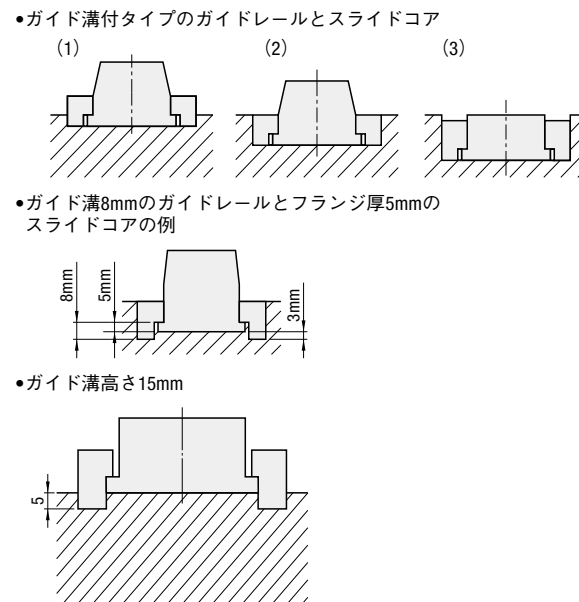
型式	No. (ボルト穴)	W	T 指定1mm 単位	L 指定5mm 単位	S 指定1mm 単位	U 指定0.5mm 単位	ボルト穴ピッチ 指定0.5mm単位							
							A		B		C		D	
Type							min.	max.	min.	max.	min.	max.	min.	max.
油溝なし FGRA (SKS3) FGRB (HPM2T相当)	10	10~20		35* 40~100			6	B-10	A+10	[2H] L-6 [3H] C-10 [4H] C-10	B+10	[3H] L-6 [4H] D-10	C+10	[4H] L-6
	12.5	10~30												
		10~14												
	15	15~40		40~150			7	B-11.5	A+11.5	[2H] L-7 [3H] C-11.5 [4H] C-11.5	B+11.5	[3H] L-7 [4H] D-11.5	C+11.5	[4H] L-7
油溝付 FGRAM (SKS3) FGRBM (HPM2T相当)	20	15~24		40~200			7.5	B-13	A+13	[2H] L-7.5 [3H] C-13 [4H] C-13	B+13	[3H] L-7.5 [4H] D-13	C+13	[4H] L-7.5
	25	25~50		40~200			9	B-16	A+16	[2H] L-9 [3H] C-16 [4H] C-16	B+16	[3H] L-9 [4H] D-16	C+16	[4H] L-9
	30	25~50		50~200			10.5	B-19	A+19	[2H] L-10.5 [3H] C-19 [4H] C-19	B+19	[3H] L-10.5 [4H] D-19	C+19	[4H] L-10.5
	40	30~50		50~200			11.5	B-21	A+21	[2H] L-11.5 [3H] C-21 [4H] C-21	B+21	[3H] L-11.5 [4H] D-21	C+21	[4H] L-11.5

*印のL35は油溝なしタイプのみ適用

Order 注文例
型式 - T - L - S - U - A - B - C - D
[2H] FGRA-2H15 - 30 - 145 - S12 - U3.5 - A15.0 - B40.5
[3H] FGRA-3H15 - 30 - 145 - S12 - U3.5 - A15.0 - B40.5 - C95.0
[4H] FGRA-4H15 - 30 - 145 - S12 - U3.5 - A15.0 - B40.5 - C95.0 - D13.0

Delivery 出荷日
● FGRA-□H ● FGRAM-□H 5 日日出荷
● FGRB-□H ● FGRBM-□H 5 日日出荷
急 ストック B

Example 使用例



ガイドレール・センターレール