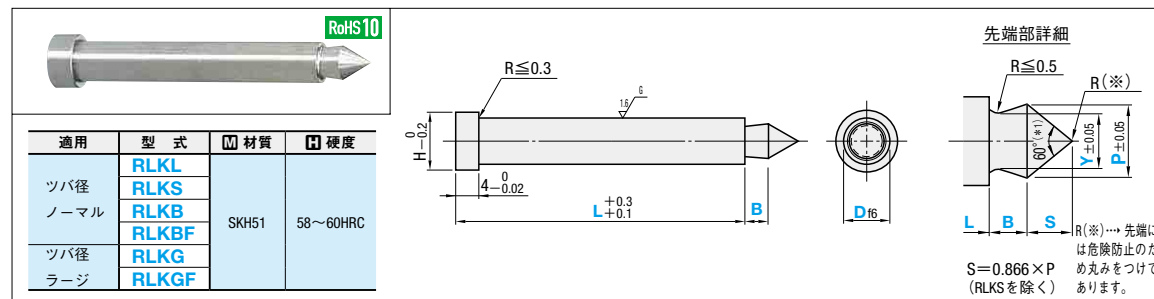


ランナーロックピン

-ストレート・先端円錐タイプ-



■L寸指定タイプ

H	B	P	Y	型 式 Type	D	指定0.1mm単位 L
4	2	1.5	1.0	RLKL (ツバ径ノーマル)	2	10.0~100.0
5	2	2.3	1.8		3	
6	2.5	2.8	2.3		4	
7	3	3.8	2.8		5	
8	3	3.8	3.0		6	
10	4	5.8	5.0		8	15.0~100.0

■L・P・Y寸指定タイプ

H	RLKB	RLKG	B	型 式 Type	D	L	P	Y
4	4	4	2	RLKB (ツバ径ノーマル)	2	10.0~100.0	0.9~1.9	0.8~1.8
5	6	6	2.5		3		0.9~2.9	0.8~2.8
6	7	7	3		4		1.1~3.9	1.0~3.8
7	8	8	3		5		1.3~4.9	1.2~4.8
8	9	9	4	RLKG (ツバ径ラージ)	6	15.0~100.0	1.6~5.9	1.5~5.8
10	11	11	4		8		2.1~7.9	2.0~7.8
13	15	15	5		10		2.6~9.9	2.5~9.8

☑ P>Y

■L・P・Y・B寸指定タイプ

H	RLKBF	RLKGF	型 式 Type	D	L	P	Y	B
4	4	4	RLKBF (ツバ径ノーマル)	2	10.0~100.0	0.9~1.9	0.8~1.8	1.0~3.0
5	6	6		3		0.9~2.9	0.8~2.8	1.0~3.0
6	7	7		4		1.1~3.9	1.0~3.8	1.3~3.8
7	8	8		5		1.3~4.9	1.2~4.8	1.5~4.5
8	9	9	RLKGF (ツバ径ラージ)	6	15.0~150.0	1.6~5.9	1.5~5.8	1.5~4.5
10	11	11		8		2.1~7.9	2.0~7.8	2.0~6.0
13	15	15		10		2.6~9.9	2.5~9.8	2.5~7.5

☑ P>Y

Order 注文例
型 式 - L - P - Y - B
RLKL 3 - 37.5
RLKG 4 - 37.5 - P2.8 - Y2.3
RLKGF4 - 37.5 - P2.8 - Y2.3 - B3.0

Delivery 出荷日 2 日日出荷
ストーク T
ストーク A

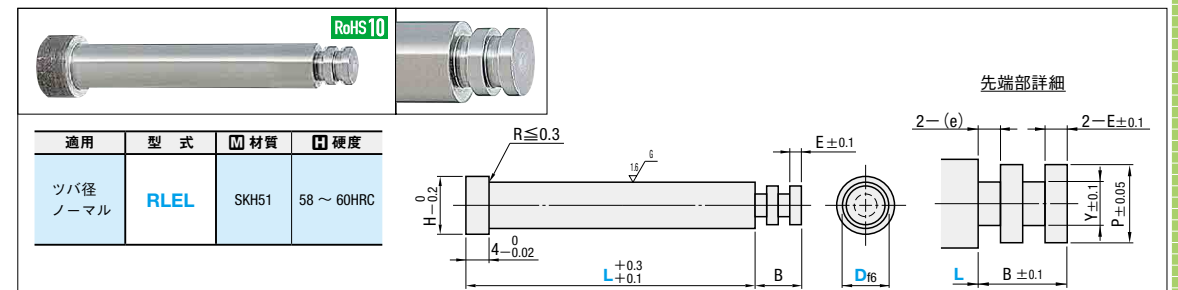
Example 使用例
※先端円錐タイプの特長
・ランナーの冷却効率が改善され、抜き出し不良を防止します。
・ランナーが太い場合や冷却しづらい場合に有効です。

追加工	記号	詳細
	HC	HC=指定0.1mm単位 ☑ D≤HC<H
	LKC	全長公差変更L+0.3... L+0.02 (L寸0.01mm単位指定可)
	TC	TC=指定0.1mm単位 ☑ 2.0≤TC<4 ☑ TC使用時もL寸法は指定寸法通りです。 ☑ 4-TC≤Lmax.-L

追加工	記号	詳細
	KC	一面ツバカット ☑ L<16は適用不可
	TRN	ツバ下の逃げ加工 (プレートの面取が不要)
	DR	D寸端部 R加工 (R0.1~0.3) ☑ 簡易加工のため厳密なR形状ではありません。

ランナーロックピン／ランナーロックピン固定カラー

-ストレート・スーパーハードロックタイプ-



■L寸指定タイプ

H	B	E (e)	P	Y	型 式 Type	D	L
4	2	0.5	1.9	1	RLEL (ツバ径ノーマル)	2	10.0~100.0
5	2.4	0.6	2.5	1.5		3	
6	3.2	0.8	3.5	2.5		4	
7	4	1	4	3		5	
8	4.8	1.2	5	4		6	
10	6	1.5	6	5		8	15.0~100.0

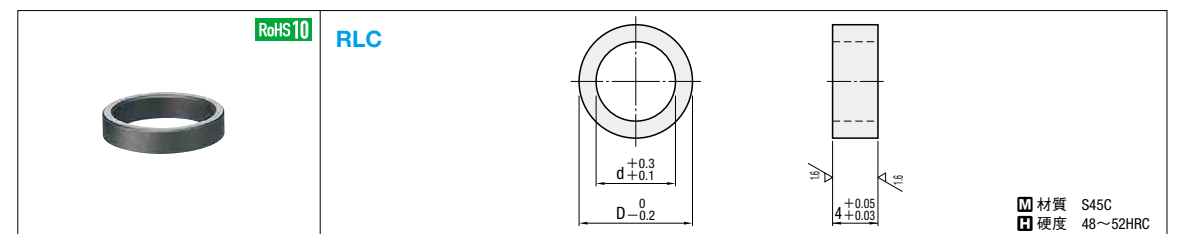
Order 注文例
型 式 - L
RLEL 4 - 50.2

Delivery 出荷日 2 日日出荷
ストーク A

Alterations 追加工
型 式 - L - (HC・LKC...etc.)
RLEL 4 - 50.25 - LKC
3 日日出荷
ストーク A

追加工	記号	詳細
	HC	HC=指定0.1mm単位 ☑ D≤HC<H
	LKC	全長公差変更L+0.3... L+0.02 (L寸0.01mm単位指定可)
	TC	TC=指定0.1mm単位 ☑ 2.0≤TC<4 ☑ TC使用時もL寸法は指定寸法通りです。 ☑ 4-TC≤Lmax.-L

追加工	記号	詳細
	KC	1面ツバカット
	TRN	ツバ下の逃げ加工 (プレートの面取が不要)
	DR	D寸端部 R加工 (R0.1~0.3) ☑ 簡易加工のため厳密なR形状ではありません。
	SC	先端2箇所C面 (0.2mm) 加工



ランナーロックピン径 (D)	D	d	型 式 Type	No.
2	7	4	RLC (ツバ径ノーマルタイプ用)	2
3	8	5		3
4	9	6		4
5	10	7		5
6	12	8		6
8	14	10		8
10	17	13		10

Order 注文例
型 式
RLC 6

Delivery 出荷日 3 日日出荷
ストーク T
ストーク A

Example 使用例
スクリーブプラグを過度に締め込むとランナーロックピンが傾きかじりやツバ部の破損の原因となることがあります。このカラーはそのようなトラブルを未然に防ぐためのものです。
■適用スクリーブプラグ (固定カラーを使用する場合)
スクリーブプラグの規格は MSW P.1093 をご参照ください。

ランナーロックピン径D	固定カラーサイズ	適用スクリーブプラグ
2	RLC 2	MSW10
2.5	RLC 3	
3	RLC 3	
4	2.5・3	※MSW12
5	4	※MSW14
6	5	※MSW16
8	8	※MSW18
10	13	※MSW20

※細目 (Pitch1.5)