

SWIVEL LIFTING EYE BOLTS
回転アイボルト

特 長

- ・回転アイボルトは、重量物吊り上げ軸に対し、360度回転します。また、吊り方向に対しても180度可動します。
- ・従来のアイボルト (CHI) での危険を伴った横吊り、斜め吊り、引き起こし作業にも安全にご使用いただけます。

注 意 事 項

■取り付けについて

- ・取り付けは、必ず回転アイボルトの座面より広い平面に座面を密着させ、ねじに合ったトルク値で締め付けてください。
- 右ページ規格表、締付トルクの目安参照
- ・回転アイボルト取り付け後、シャックルが吊り上げ軸に対して360度、吊り方向に対して180度可動するかご確認ください。

■吊り上げ作業について

- ・シャックルは縦方向に荷重がかかる設計になっていますので、シャックルの内径より大きなフック等を直接かけないでください。
- ・2個以上の回転アイボルトを使用しても、吊る角度などにより1個に集中して荷重がかかることがありますので、ご注意ください。
- ・本商品は吊り方向を変えるための回転機能を備えていますが、荷重をかけた状態で、連続的に回転させる使用はお止めください。
- ・急激な吊り上げは危険です。ゆっくりと吊り上げてください。(衝撃はボルトや他の部品の破損の原因になります。)

■点検について

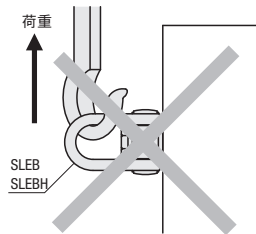
- ・使用の程度(負荷荷重や頻度)に応じて、定期的に変形・亀裂の有無等を確認してください。
- 常温(40℃以下)でご使用ください。



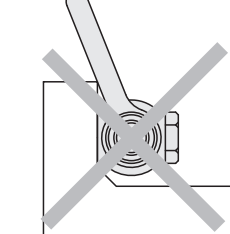
Caution
注意

厳 禁

- ❌ シャックル部に横荷重をかける吊り方はしないでください。



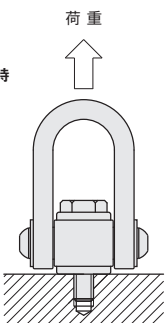
- ❌ 荷役物体の角がシャックルにあたらないようにしてください。



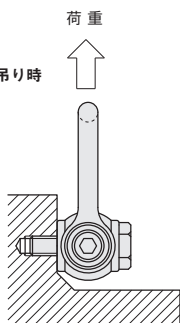
- ❌ 回転アイボルト+本体座面と荷役物体の間に厚ワッシャ等をはさみ取り付けは、許容荷重を激減させるため、絶対に行わないでください。

取 り 付 け 例

■垂直吊り時



■横吊り時



- 焼きつけ防止のため、ねじ部には土、ゴミ等つかないように清掃し、できれば注油して取り付けてください。

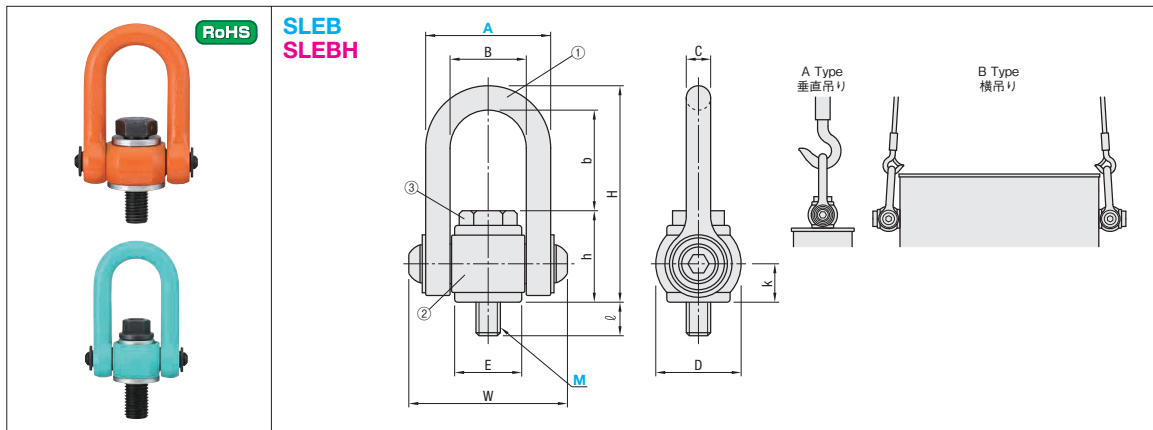
選定バリエーションの拡大

・新商品が加わり、必要な荷重に近いタイプがご覧いただけるようになりました。

例) 必要荷重25000Nの場合

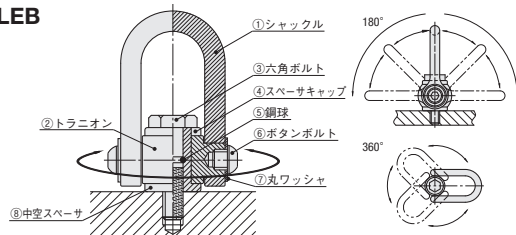
| | JIS 品 | 従来品 | 新商品 |
|--------------|--------|--------|------------|
| 型式 | CHI42 | SLEB24 | SLEBH24-20 |
| 外観 | | | |
| 最大許容荷重 | 33342N | 35300N | 27400N |
| 本体サイズ(A寸法) | 151 | 102 | 83 |
| 取り付けネジサイズ(M) | 42 | 24 | 24 |

取り付けネジサイズはそのままに
従来品よりもコンパクトな本体の
タイプがご覧いただけます。

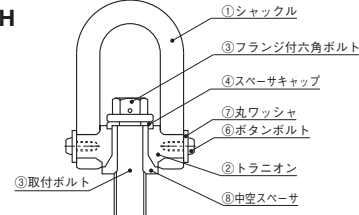


構 造 図

SLEB



SLEBH



材 質

| No. | 品名 | M 材質 | H 硬度 | S 表面処理 |
|-----|------------------------------|--------|-----------------------|---------|
| ① | シャックル | SCM435 | 28~33HRC | 塗装 |
| ② | トラニオン | SCM435 | 28~33HRC | 塗装 |
| ③ | 六角ボルト フランジ付六角ナット 取付ボルト | SCM435 | 32~39HRC 強度区分 10.9 | 黒色酸化皮膜 |
| ④ | スベーサキャップ | S45C | 24~28HRC | 三価クロメート |
| ⑤ | 鋼球 | SUJ2 | 60~62HRC | — |
| ⑥ | ボタンボルト | SCM435 | 39~45HRC | 黒色酸化皮膜 |
| ⑦ | 丸ワッシャ | SS400 | — | パーカー |
| ⑧ | 中空スペーサ | S45C | 24~28HRC | 三価クロメート |

| M×P (並目) | A | B | C | D | ℓ | b | h | H | E | W | k | ③六角ボルト 対辺 | 六角ボルト 締付トルク値の目安 (N・m) | 自重 (kg) | 最大許容荷重N {kgf} | | 型 式 | |
|-------------|-----|-----|----|-----|------|-----|-----------|-----|-----|-----|------|--------------|-----------------------------|------------|-------------------|------------------|------|----|
| | | | | | | | | | | | | | | | A: 垂直吊り (1本使用) | B: 横吊り (2本使用) | Type | M |
| M 8×1.25 | 41 | 25 | 8 | 28 | 11 | 33 | 30 | 71 | 24 | 50 | 9.7 | 13 | 7.8～ 14.7 | 0.18 | 2940 {300} | 2940 {300} | SLEB | 8 |
| M10×1.5 | | | | | 12.7 | 17 | 9.8～ 24.5 | | | | 0.19 | 4900 {500} | 4900 {500} | 10 | | | | |
| M12×1.75 | 50 | 30 | 10 | 32 | 21 | 40 | 38 | 88 | 29 | 62 | 15 | 19 | 14.7～ 39.2 | 0.35 | 7850 {800} | 7850 {800} | | 12 |
| M16×2.0 | 65 | 37 | 14 | 42 | 27 | 47 | 48 | 109 | 36 | 79 | 18 | 24 | 39.2～ 98.1 | 0.75 | 15690 {1600} | 15690 {1600} | | 16 |
| M20×2.5 | 83 | 47 | 18 | 50 | 31 | 60 | 57 | 135 | 45 | 100 | 21 | 30 | 68.7～147.2 | 1.38 | 24520 {2500} | 24520 {2500} | | 20 |
| M24×3.0 | 102 | 58 | 22 | 60 | 37 | 72 | 63 | 157 | 56 | 121 | 24 | 36 | 98.1～245.3 | 2.38 | 35300 {3600} | 35300 {3600} | | 24 |
| M30×3.5 | 128 | 72 | 28 | 75 | 50 | 90 | 79 | 197 | 70 | 150 | 30 | 46 | 117.7～343.4 | 4.90 | 56870 {5800} | 56870 {5800} | | 30 |
| M36×4.0 | 154 | 90 | 32 | 90 | 57 | 112 | 91 | 235 | 85 | 176 | 34 | 55 | 147.2～490.5 | 7.60 | 78450 {8000} | 78450 {8000} | | 36 |
| M42×4.5 | 176 | 104 | 36 | 105 | 67 | 130 | 109 | 275 | 100 | 200 | 42 | 65 | 176.6～588.6 | 11.80 | 98060 {10000} | 98060 {10000} | | 42 |
| M48×5.0 | 200 | 116 | 42 | 120 | 73 | 140 | 127 | 309 | 110 | 226 | 48 | 75 | 30.0～80.0 | 18.20 | 147000 {14990} | 147000 {14990} | | 48 |

| M×P (並目) | A | B | C | D | ℓ | b | h | H | E | W | k | ③六角ボルト 対辺 | 六角ボルト 締付トルク値の目安 (N・m) | 自重 (kg) | 最大許容荷重N[kgf] | | 型 式 | | |
|-------------|-----|-----|----|-----|----|-----|-----|-----|-----|-----|------|--------------|-----------------------------|------------|-------------------|------------------|------|---|----|
| | | | | | | | | | | | | | | | A: 垂直吊り (1本使用) | B: 横吊り (2本使用) | Type | M | No |
| M24 × 3.0 | 65 | 37 | 14 | 42 | 35 | 45 | 50 | 109 | 36 | 79 | 18.3 | 22 | 10.0 ～ 25.0 | 0.83 | 19600 [1999] | 19600 [1999] | 24 | | 16 |
| M24 × 3.0 | 83 | 47 | 18 | 50 | 35 | 58 | 59 | 135 | 45 | 100 | 21.3 | 24 | 10.0 ～ 25.0 | 1.42 | 27400 [2794] | 27400 [2794] | | | |
| M30 × 3.5 | 83 | 47 | 18 | 50 | 45 | 58 | 59 | 135 | 45 | 100 | 21.3 | 24 | 12.0 ～ 35.0 | 1.52 | 31800 [3243] | 31800 [3243] | 30 | | 20 |
| M30 × 3.5 | 102 | 58 | 22 | 60 | 45 | 68 | 67 | 157 | 56 | 120 | 24 | 30 | 12.0 ～ 35.0 | 2.46 | 41200 [4201] | 41200 [4201] | | | |
| M36 × 4.0 | 102 | 58 | 22 | 60 | 55 | 68 | 67 | 157 | 56 | 120 | 24 | 30 | 15.0 ～ 50.0 | 2.63 | 45900 [4680] | 45900 [4680] | 36 | | 24 |
| M36 × 4.0 | 128 | 72 | 28 | 75 | 55 | 88 | 81 | 197 | 70 | 150 | 30 | 36 | 15.0 ～ 50.0 | 4.91 | 63700 [6496] | 63700 [6496] | | | |
| M42 × 4.5 | 128 | 72 | 28 | 75 | 65 | 88 | 81 | 197 | 70 | 150 | 30 | 36 | 18.0 ～ 60.0 | 5.14 | 68600 [6995] | 68600 [6995] | 42 | | 30 |
| M42 × 4.5 | 154 | 90 | 32 | 90 | 65 | 109 | 94 | 235 | 85 | 176 | 34 | 46 | 18.0 ～ 60.0 | 7.76 | 83300 [8494] | 83300 [8494] | | | |
| M48 × 5.0 | 154 | 90 | 32 | 90 | 70 | 109 | 94 | 235 | 85 | 176 | 34 | 46 | 30.0 ～ 80.0 | 8.00 | 88200 [8994] | 88200 [8994] | 48 | | 36 |
| M48 × 5.0 | 176 | 104 | 36 | 105 | 70 | 126 | 113 | 275 | 100 | 200 | 41 | 55 | 30.0 ～ 80.0 | 11.90 | 117700 [12002] | 117700 [12002] | | | |
| M64 × 6.0 | 200 | 116 | 42 | 120 | 90 | 133 | 134 | 309 | 110 | 226 | 48 | 65 | 30.0 ～ 80.0 | 18.70 | 196000 [19986] | 196000 [19986] | 64 | | 48 |



Order
注文例

型 式

SLEB 12
SLEBH24-16



Delivery
出荷日

在庫品