

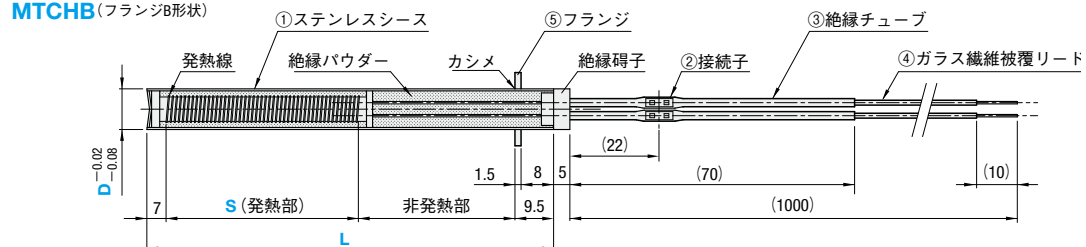
カートリッジヒータ先端部加熱タイプ

-L寸・W数・フランジ選択-

追加工価格も数量スライド適用 P.49

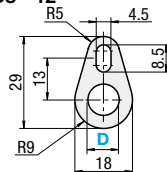
RoHS

MTCHN (フランジ無し)
MTCHA (フランジA形状)
MTCHB (フランジB形状)

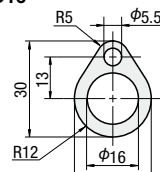


MTCHA (フランジA形状)

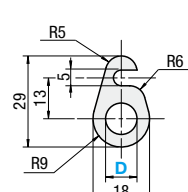
・D8~12



・D16



MTCHB (フランジB形状)



- ①ステンレスシース
材質 SUS304
⑤フランジ
材質 SUS304
②③④耐熱温度180℃以下

②接続子の位置(22)は、D8の時は2コの接続子をずらして(17)と(37)になります。

W密度 (W/cm ²)	型 式 Type		L 指定1mm単位	S 指定1mm単位	V(電圧) 選択	W(ワット数) 指定10W単位
			D			
2≤W/cm ² ≤15 W/cm ² =W/[D×S×3.14/100]	MTCHN (フランジ無し)		8			50~1100
	MTCHA (フランジA形状)		10	50~400	200	50~1600
	MTCHB (フランジB形状)		12	30~380	220	50~1800
	MTCHN (フランジ無し) MTCHA (フランジA形状)		*16	50~600		50~2000

① W数の指定は、W密度(W/cm²)が2≤W/cm²≤15の範囲でご指定ください。② *D16はMTCHB選択不可

Order 注文例	型 式	L	S	V	W
	MTCHN 8	150	S100	V200	W 300
	MTCHA12	300	S150	V220	W1400

Delivery 出荷日	5	日日出荷
-----------------	---	------

Alterations 追加工	型 式	L	S	V	W	(JC・M4・G4)
	MTCHN8	200	S100	V200	W 300	JC2
	MTCHB10	400	S200	V220	W1400	JC2 - M4

Alterations	Code	Spec.	¥/1Code
リード線長さを変更します。 指定方法 リード線長さ(mm) JC2 2000 JC3 3000	JC		600 1,200
絶縁チューブ/シリコン リード線長さ	M4	丸型圧着端子(M4)を リード線に取付けます。	200
絶縁チューブ/シリコン リード線長さ	G4	Y型圧着端子(M4)を リード線に取付けます。	200



Price

価格

■数量スライド価格 (①1円未満切り捨て) P.47

数量区分	標準対応	個別対応 大口
数量	1~9	10~19
値引率	5%	10%

②表示数量超えはWOSにてご確認ください。

型 式		¥ 基準単価 1~9本															
Type	D	L50	L101	L151	L201	L251	L301	L351	L401	L451	L501	L551	L600				
MTCHN (フランジ無し)	8	5,040	5,400	5,870	6,360	6,840	7,310	7,870	—	—	—	—	—				
	10	5,280	5,640	6,120	6,560	7,010	7,470	7,940	—	—	—	—	—				
	12	5,510	5,870	6,320	6,750	7,230	7,710	8,190	—	—	—	—	—				
	16	6,470	6,830	7,290	8,080	8,450	9,290	10,150	10,990	11,850	12,690	13,520	—				
MTCHA (フランジA形状)	8	5,490	5,830	6,280	6,740	7,190	7,650	8,180	—	—	—	—	—				
	10	5,720	6,050	6,510	6,930	7,350	7,790	8,240	—	—	—	—	—				
	12	5,940	6,280	6,700	7,110	7,560	8,020	8,470	—	—	—	—	—				
	16	6,840	7,190	7,630	8,370	8,720	9,530	10,340	11,150	11,950	12,750	13,540	—				

① D16はMTCHN、MTCHAのみの規格です。

■特長 : 加熱させたいコアの部分だけ、ヒータを加熱させる事でガイド部分等の熱膨張の違いによるカジリを防ぎます。

カートリッジヒータ L型タイプ

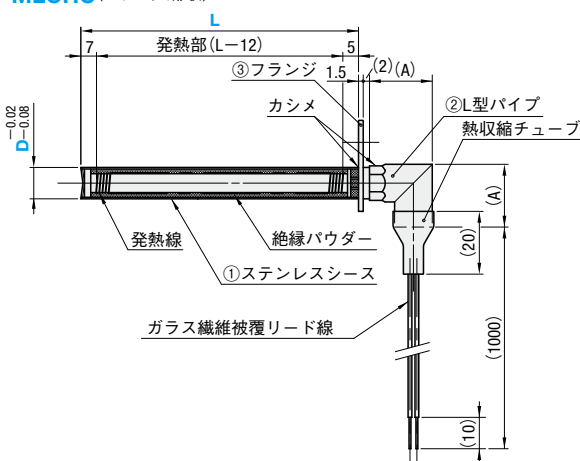
-L寸・W数・フランジ選択-

追加工価格も数量スライド適用 P.49

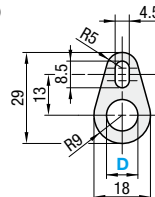
RoHS



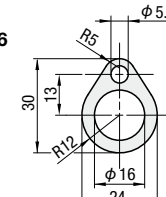
MLCHN (フランジ無し)
MLCHA (フランジA形状)
MLCHB (フランジB形状)
MLCHC (フランジC形状)



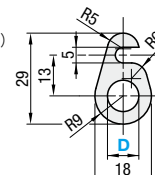
MLCHA
(フランジA形状)
・D8~12



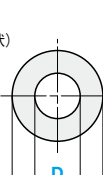
・D16



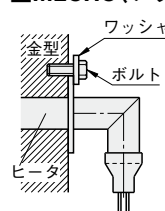
MLCHB
(フランジB形状)



MLCHC
(フランジC形状)



■MLCHC(フランジC形状) 取付例



- ①: ワッシャとボルトで挟み込んで、フランジを取付ます。
②: ボルト位置を自由に決めることができます。

- ①ステンレスシース ②L型パイプ ③フランジ
材質 SUS304 材質 SUS304 材質 SUS304
リード線耐熱温度180℃

W密度 (W/cm ²)	A	型 式 Type		L 指定1mm	V(電圧) 選択	W(ワット数) 指定10W単位
				D		
2≤W/cm ² ≤15 W/cm ² =W/[D×(L-12)×3.14/100]	20	MLCHN (フランジ無し)		8		50~1100
	22	MLCHA (フランジA形状)		10	200	50~1600
	25	MLCHB (フランジB形状)		12	220	50~1800
		MLCHC (フランジC形状)		*16		50~1800

① W数の指定は、W密度(W/cm²)が2≤W/cm²≤15の範囲で指定ください。② *D16はMLCHB選択不可

Order 注文例	型 式	L	V	W
	MLCHN 8	150	V200	W 400
	MLCHA12	300	V220	W1400
	MLCHB10	200	V200	W 600

Delivery 出荷日	5	日日出荷
-----------------	---	------

③3本以上で1明細行当たり一律2,160円
④15本以上はストックB未対応



Price

価格

■数量スライド価格 (①1円未満切り捨て) P.47

数量区分	標準対応	個別対応 大口
数量	1~9	10~19
値引率	5%	10%

②表示数量超えはWOSにてご確認ください。

型 式		¥ 基準単価 1~9本															
Type	D	L50	L101	L151	L201	L251	L301	L351	L401	L451	L501	L551	L600				
MLCHN (フランジ無し)	8	5,800	6,410	6,830	7,170	7,600	7,920	8,080	—	—	—	—	—				
	10	6,170	6,610	7,050	7,360	7,760	8,070	8,500	—	—	—	—	—				
	12	6,410	6,830	7,250	7,640	8,080	8,400	8,840	—	—	—	—	—				
	16	6,910	7,350	8,080	8,520	8,820	9,420	10,140	10,860	11,590	12,310	13,040	—				
MLCHA (フランジA形状)	8	6,470	7,050	7,500	7,820	8,260	8,570	8,690	—	—	—	—	—				
	10	6,830	7,270	7,720	8,010	8,400	8,710	9,140	—	—	—	—	—				
	12	7,050	7,500	7,910	8,300	8,750	9,050	9,490	—	—	—	—	—				
	16	7,570	8,010	8,750	9,190	9,480	10,070	10,790	11,520	12,240	12,970	13,690	—				

① MLCHBはD8~12になります。

納期短縮