

カートリッジヒータ根元強化タイプ

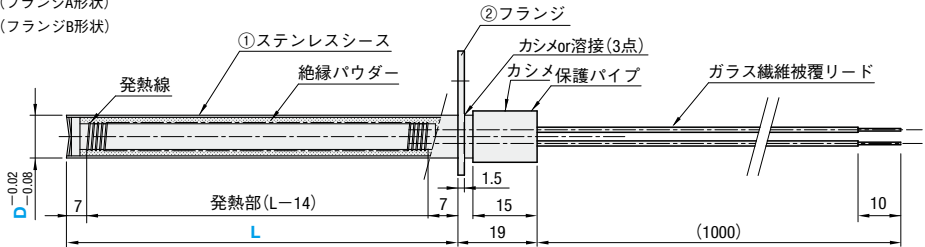
ーL寸・W数・フランジ選択ー

追加加工価格も数量スライド適用 P.49

RoHS

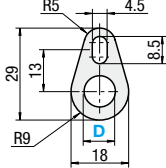
※追加加工SP使用時

MNCHN (フランジ無し)
MNCHA (フランジA形状)
MNCHB (フランジB形状)

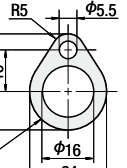


MNCHA (フランジA形状)

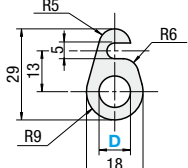
・D8~12



・D16



MNCHB (フランジB形状)



- ①ステンレスシース
材質 SUS304
- ②フランジ
材質 SUS304
リード線耐熱温度180℃

フランジの取付方法はカシメまたは溶接(3点)となります。

W密度 (W/cm ²)	型 式		L 指定1mm単位	V(電圧) 選択	W(ワット数) 指定10W単位
	Type	D			
2≦W/cm ² ≦15 W/cm ² =W/[D×(L-14)×3.14/100]	MNCHN (フランジ無し)	8	50~400	200 220	50~1100
	MNCHA (フランジA形状)	10			50~1600
	MNCHB (フランジB形状)	12			50~1800
	MNCHN (フランジ無し) MNCHA (フランジA形状)	*16	50~600		50~2000

W数の指定は、W密度(W/cm²)が2≦W/cm²≦15の範囲でご指定ください。*D16はMNCHB選択不可

型 式	L	V	W
MNCHN 8	150	V200	W 400
MNCHA12	300	V220	W1400
MNCHB10	200	V200	W 600

Delivery 出荷日	5 日日出荷
-----------------	--------



Price

価格

■数量スライド価格 (※1円未満切り捨て) P.47

数量区分	標準対応			個別対応 大口
数 量	1~9	10~19	20~30	31~
値引率	基準単価	5%	10%	お見積り

※表示数量超えはWOSにてご確認ください。

型 式		¥基準単価 1~9本											
Type	D	L50 L100	L101 L150	L151 L200	L201 L250	L251 L300	L301 L350	L351 L400	L401 L450	L451 L500	L501 L550	L551 L600	
MNCHN (フランジ無し)	8	7,120	7,580	7,970	8,260	8,790	8,920	9,400	—	—	—	—	
	10	7,470	7,770	8,180	8,430	8,950	9,060	9,460	—	—	—	—	
	12	7,690	7,980	8,360	8,600	9,140	9,270	9,670	—	—	—	—	
MNCHA (フランジA形状)	8	8,170	8,460	8,940	9,410	9,830	10,200	11,190	11,880	12,560	13,250	13,920	
	10	8,750	8,200	8,590	8,870	9,410	9,520	9,990	—	—	—	—	
	12	8,320	8,590	8,970	9,200	9,750	9,870	10,260	—	—	—	—	
MNCHB (フランジB形状)	16	8,790	9,070	9,750	10,010	10,430	10,790	11,810	12,490	13,170	13,860	14,540	

D16はMNCHN、MNCHAのみの規格です。

- 特長 ・リード線の根元を強化し、断線を防ぎます。
- ・フランジからリード線の根元までの長さが短く、省スペースです。
- ・追加加工SPを指定しリード線をスプリングで保護することにより、リード線にかかる折り曲げの力を緩和し、断線しにくくなります。

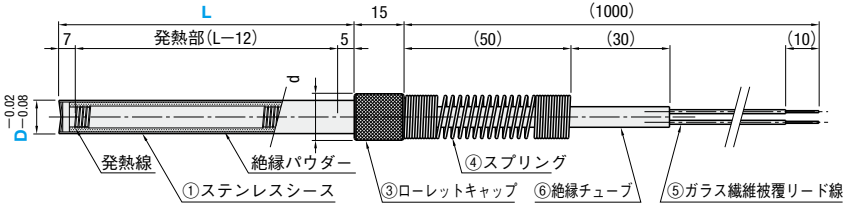
カートリッジヒータ ローレットキャップ付タイプ

ーL寸・W数・フランジ選択ー

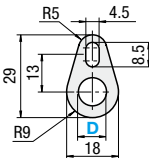
追加加工価格も数量スライド適用 P.49

RoHS

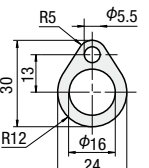
MRCHN (フランジ無し)



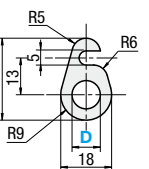
MRCHA (フランジA形状)
・D8~12



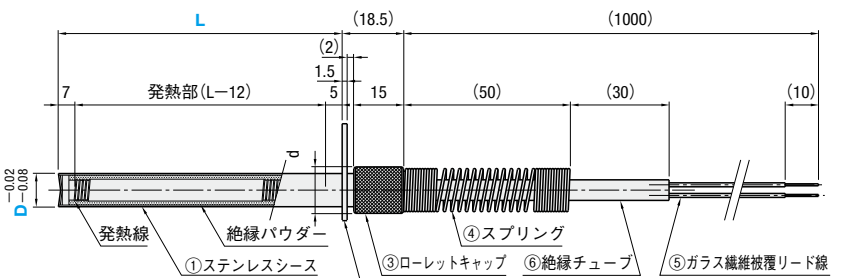
・D16



MRCHB (フランジB形状)



MRCHA (フランジA形状)
MRCHB (フランジB形状)



- ①ステンレスシース
- ②フランジ
- ③キャップ
- ④スプリング
- ⑤ガラス繊維被覆リード線
- ⑥絶縁チューブ
- 材質 SUS304
- 耐熱温度180℃以下

スプリングを取り外して使うこともできます。

d	W密度 (W/cm ²)	型 式		L 指定1mm単位	V(電圧) 選択	W(ワット数) 指定10W単位
		Type	D			
12	2≦W/cm ² ≦15 W/cm ² =W/[D×(L-12)×3.14/100]	MRCHN (フランジ無し)	8	50~400	200 220	50~1100
14		MRCHA (フランジA形状)	10			50~1600
16		MRCHB (フランジB形状)	12			50~1800
20		MRCHN (フランジ無し) MRCHA (フランジA形状)	*16	50~600		50~2000

W数の指定は、W密度(W/cm²)が2≦W/cm²≦15の範囲でご指定ください。*D16はMRCHB選択不可

型 式	L	V	W
MRCHN 8	150	V200	W 400
MRCHA12	300	V220	W1400
MRCHB10	200	V200	W 600

Delivery 出荷日	5 日日出荷
-----------------	--------



Price

価格

■数量スライド価格 (※1円未満切り捨て) P.47

数量区分	標準対応			個別対応 大口
数 量	1~9	10~19	20~30	31~
値引率	基準単価	5%	10%	お見積り

※表示数量超えはWOSにてご確認ください。

型 式		¥基準単価 1~9本											
Type	D	L50 L100	L101 L150	L151 L200	L201 L250	L251 L300	L301 L350	L351 L400	L401 L450	L451 L500	L501 L550	L551 L600	
MRCHN (フランジ無し)	8	5,690	6,260	6,660	7,080	7,500	7,910	8,400	—	—	—	—	
	10	6,040	6,450	6,870	7,260	7,650	8,050	8,470	—	—	—	—	
	12	6,260	6,660	7,050	7,430	7,840	8,260	8,680	—	—	—	—	
MRCHA (フランジA形状)	8	6,380	6,950	7,350	7,770	8,190	8,600	9,090	—	—	—	—	
	10	6,730	7,150	7,560	7,950	8,340	8,740	9,160	—	—	—	—	
	12	6,950	7,350	7,740	8,120	8,530	8,950	9,370	—	—	—	—	
MRCHB (フランジB形状)	16	7,420	7,840	8,530	8,950	9,230	9,920	10,620	11,310	12,010	12,700	13,390	

D16はMRCHN、MRCHAのみの規格です。

型 式	L	V	W
MRCHN 8	200	V200	W 600
MRCHA12	300	V220	W1400
MRCHB10	200	V200	W 600

Alterations 追加加工	Code	Spec.	¥/1Code
JC	JC2	リード線長さを変更します。 指定方法 リード線長さ(mm) JC2 2000 JC3 3000	600 1,200
M4	M4	丸型圧着端子(M4)を リード線に取付けます。	200
G4	G4	Y型圧着端子(M4)を リード線に取付けます。	200

- 特長 ヒータの取り外しの際に、ローレットキャップ部を掴むことにより、リード線やヒータ発熱部を傷つけることなく取り外すことができます。